



EVOLUTION RECENTE DU MARCHÉ DU TRAVAIL EN ARIÈGE

août 2012

La demande d'emploi globale (données CVS catégories A + B + C) est en hausse de 0,9 % sur un mois

En données corrigées des variations saisonnières à fin août 2012, on dénombre 11 880 inscrits dans les 3 catégories A, B, C en Ariège, soit une hausse de 0,9 % sur un mois, et de 9,8 % sur un an. En Midi-Pyrénées l'évolution annuelle est de 9,6 %. Elle est de 8,4 % en France métropolitaine.

Le nombre des demandeurs d'emploi sans activité (données CVS catégorie A) est en hausse de 0,8 % sur un mois

La demande d'emploi de catégorie A en Ariège représente 8 002 inscrits en données corrigées des variations saisonnières, en hausse sur un mois de 0,8 % et en progression de 10,3 % sur un an. En Midi-Pyrénées l'évolution annuelle est de 9,7 %. Elle est de 9,2 % en France métropolitaine.

Evolution de la demande d'emploi en données brutes selon le genre et l'ancienneté dans le chômage (cat. A+B+C) :

En données brutes, le nombre de demandeurs d'emploi catégories A, B et C s'établit à 11 791 inscrits à fin août 2012, en progression de 9,9 % sur un an.

Selon le genre, la progression du chômage touche toujours plus fortement les hommes (10,4 %) que les femmes (9,4 %). L'écart est nettement plus marqué chez les jeunes, le chômage des jeunes hommes progressant en un an de 15 % contre 6,5 % chez les jeunes femmes.

La part des demandeurs d'emploi seniors augmente également plus fortement (14 % contre 8,2 % chez les 25-49 ans), avec une hausse du chômage des femmes seniors plus marquée (16,8 %).

La part du chômage de longue durée représente 38,8 % de la demande d'emploi totale (catégories A+B+C).

Flux d'entrées et de sorties du chômage en données brutes (cat. A+B+C) :

Depuis le début de l'année, on dénombre 9 586 entrées dans le chômage contre 9 271 entrées un an plus tôt, soit une progression de 3,4 % sur un an.

Sur la même période, 9 033 sorties ont été enregistrées contre 8 877 sorties l'an passé, soit une évolution de 1,8 % sur un an.

Les entrées dans le chômage augmentent essentiellement sur les motifs de « fins de missions » (+ 10,8 %) et « autres » (+ 10,3 %).

Les sorties du chômage augmentent essentiellement sur les motifs de « radiation » (+ 22 %) et de « formation » (+ 24,8 %).

Offres d'emploi enregistrées :

Pôle Emploi a collecté, depuis le début de l'année, 4 159 offres, contre 4 651 offres en 2011, soit une baisse de 10,6 % sur un an.



Liberté - Égalité - Fraternité
RÉPUBLIQUE FRANÇAISE

Ministère de l'Economie, des finances et de l'Industrie
Ministère du Travail, de l'emploi et de la santé

Demandeurs d'emploi inscrits et offres collectées - Ariège août 2012

Demandeurs d'emploi inscrits en fin de mois à Pôle Emploi en Ariège

Données CVS

	août	sept	oct	nov	déc	janv	fév	mars	avril	mai	juin	juillet	août
cat. A	7240	7356	7518	7579	7649	7766	7726	7830	7877	7932	7895	7942	8002
variation sur un mois													0,8%
variation sur un an													10,3%
cat. A+B+C	10844	10924	10943	11016	11186	11364	11323	11419	11431	11468	11553	11779	11880
variation sur un mois													0,9%
variation sur un an													9,8%

Données Brutes

	août-11	sept-11	oct-11	nov-11	déc-11	janv-12	févr-12	mars-12	avr-12	mai-12	juin-12	juil-12	août-12
cat. A	7192	7403	7617	7883	7816	8223	8058	7864	7682	7589	7384	7476	7931
demandeurs d'emploi, en recherche active, sans emploi													
cat. B	1465	1507	1541	1469	1623	1395	1492	1514	1609	1529	1558	1593	1664
demandeurs d'emploi, en recherche active, ayant exercé une activité réduite (78 h ou moins au cours du mois)													
cat. C	2075	2146	1946	1890	1921	1965	1926	2089	2031	2081	2184	2372	2196
demandeurs d'emploi, en recherche active, ayant exercé une activité réduite (+ de 78 h au cours du mois)													
cat. D	366	502	569	727	617	626	626	645	680	691	636	368	378
demandeurs d'emploi sans recherche active (du fait formation, maladie,...), sans emploi													
cat. E	1282	1256	1275	1302	1279	1280	1330	1323	1331	1378	1341	1322	1319
demandeurs d'emploi sans recherche active, en emploi													
cat. A+B+C	10732	11056	11104	11242	11360	11583	11476	11467	11322	11199	11126	11441	11791
cat. A+B+C+D+E	12380	12814	12948	13271	13256	13489	13432	13435	13333	13268	13103	13131	13488

PREFECTURE DE L'ARIEGE

Unité Territoriale Ariège de la DIRECCTE Midi-Pyrénées
30, avenue du Général de Gaulle
BP 93
09007 FOIX cedex
Tél. 05.61.02.46.40.

DEMANDEURS D EMPLOI cat. A+B+C par sexe et âge - août 2012 - données brutes

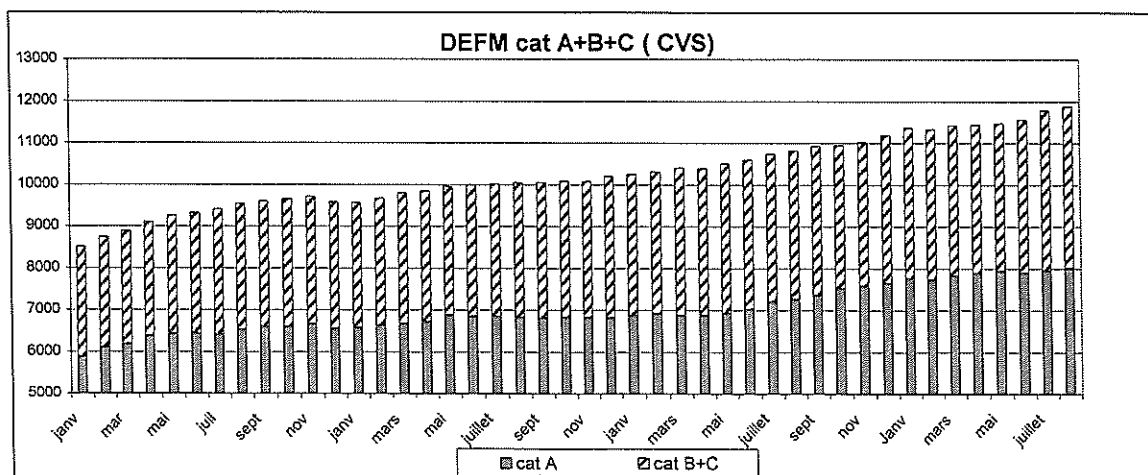
HOMMES	FEMMES	TOTAL	AGE	variation sur un an		
				HOMMES	FEMMES	TOTAL
828	846	1674	moins de 25 ans	15,0%	6,5%	10,6%
3324	3987	7311	25 à 49 ans	9,2%	7,4%	8,2%
1307	1499	2806	50 ans et plus	11,0%	16,8%	14,0%
5459	6332	11791	ensemble	10,4%	9,4%	9,9%

DEMANDEURS D EMPLOI cat. A par sexe et âge - août 2012 - données brutes

HOMMES	FEMMES	TOTAL	AGE	variation sur un an		
				HOMMES	FEMMES	TOTAL
628	551	1179	moins de 25 ans	16%	1,7%	8,8%
2351	2473	4824	25 à 49 ans	10,0%	6,5%	8,2%
1006	922	1928	50 ans et plus	16,8%	17,0%	16,9%
3985	3946	7931	ensemble	12,5%	8,1%	10,3%

DEMANDEURS D EMPLOI cat. A+B+C par sexe et ancienneté de la demande - août 2012 - données brutes

HOMMES	FEMMES	TOTAL	ANCIENNETE	variation sur un an		
				HOMMES	FEMMES	TOTAL
1413	1561	2974	moins de 3 mois	10,2%	13,6%	12,0%
2006	2238	4244	3 mois à - de 12 mois	10,8%	2,5%	6,3%
1028	1359	2387	1 an à 2 ans	5,0%	15,7%	10,8%
1012	1174	2186	2 ans et plus	16,2%	11,1%	13,4%
5459	6332	11791	ensemble	10,4%	9,4%	9,9%



DEMANDE D EMPLOI ENREGISTREE cat. A+B+C - août 2012

MOTIFS DONNEES CUMULEES DEPUIS JANVIER	août-11	août-12	%	variation s/ un an
licenciements éco	140	144	2%	2,9%
Autres licenciements	728	718	7%	-1,4%
Démissions	333	286	3%	-14,1%
Fin de contrat	2246	2123	22%	-5,5%
Fin de mission	407	451	5%	10,8%
Première entrée	382	390	4%	2,1%
Reprise d'activité(1)	950	968	10%	1,9%
Autres(2)	4085	4506	47%	10,3%
Sous Total Hommes	4570	4804	50%	5,1%
Sous Total Femmes	4701	4782	50%	1,7%
TOTAL	9271	9586	100%	3,4%

(1) après interruption d'au moins 6 mois, sortie de stage, fin de congés maladie ou maternité
 (2) y compris rupture conventionnelle CDI

DEMANDE D EMPLOI SORTIE cat. A+B+C -août 2012

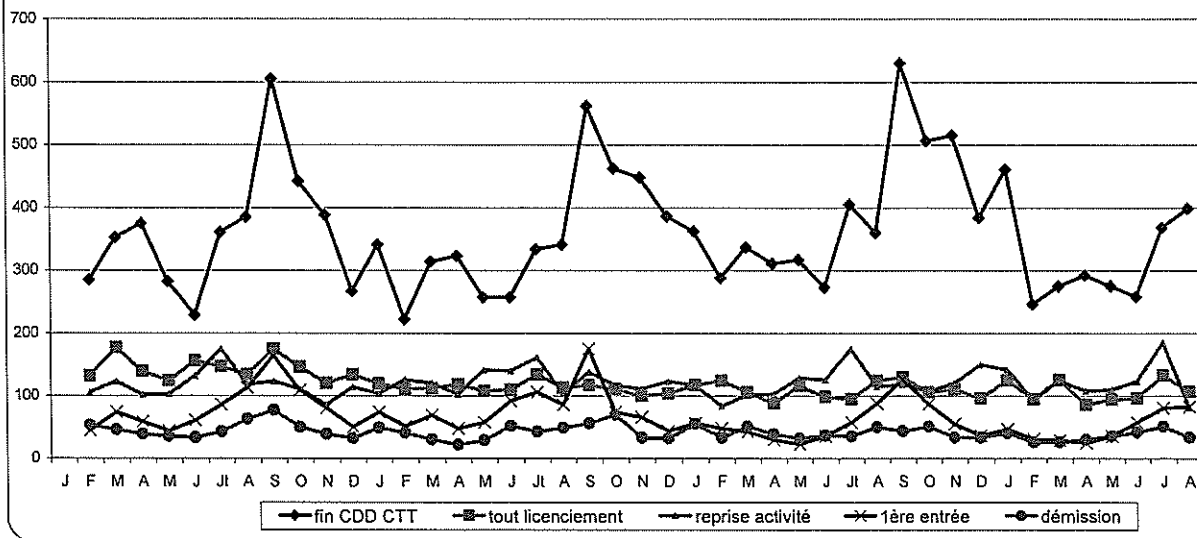
MOTIFS DONNEES CUMULEES DEPUIS JANVIER	août-11	août-12	%	variation s/ un an
Reprise d'emploi	1797	1776	20%	-1,2%
Entrée en stage	605	755	8%	24,8%
Absence au contrôle	3925	3894	43%	-0,8%
Arrêt de recherche(3)	751	736	8%	-2,0%
Radiation	831	1016	11%	22,3%
autres cas	968	856	9%	-11,6%
Sous Total Hommes	nc	0%		
Sous Total Femmes	nc	0%		
TOTAL	8877	9033	100%	1,8%

(3) maladie, dispense, maternité, autres

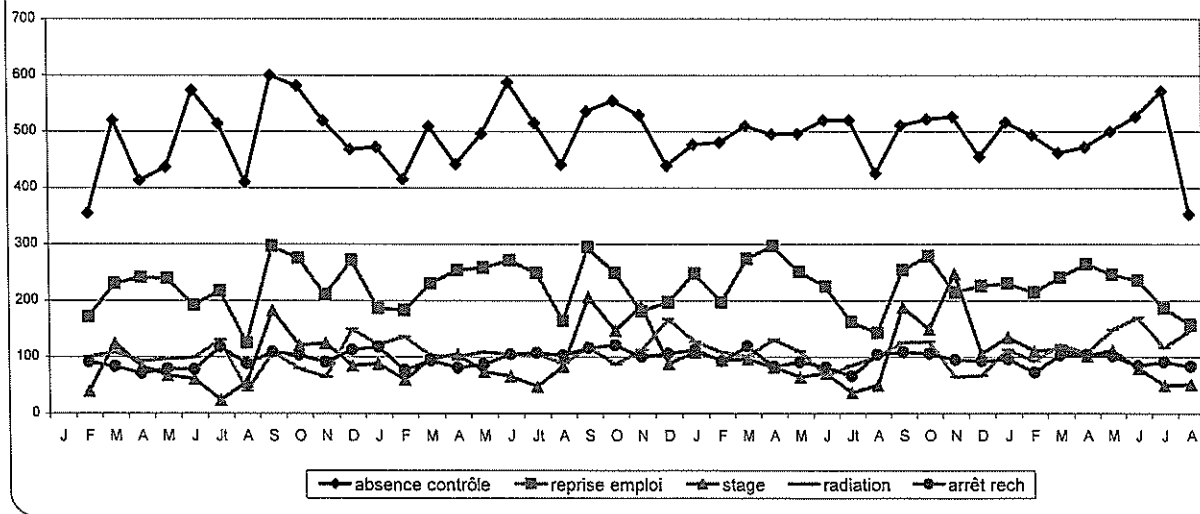
OFFRES D EMPLOI ENREGISTREES -août 2012

OFFRES CUMULEES	août-11	août-12	Variation sur un an
TYPE A emploi durable : CDI ou CDD > 6 mois	1327	1281	-3,5%
TYPE B emploi temporaire : CDD 1 à 6 mois	2784	2445	-12%
TYPE C emploi occasionnel : CDD < 1 mois	540	433	-19,8%
TOTAL	4651	4159	-10,6%

motifs d'entrées dans le chômage cat A+B+C depuis 2009



motifs des sorties du chômage cat A+B+C depuis 2009



Marché du travail à fin août 2012

Données CVS	Ariège	Aveyron	Haute-Garonne	Gers	Lot	Hautes-Pyrénées	Tarn	Tarn-et-Garonne	Midi-Pyrénées
DEFM catégories A,B,C	11 880	13 901	106 300	10 560	11 043	18 093	28 465	19 315	219 558
<i>Evolution sur un mois</i>	0,9%	0,1%	0,5%	1,5%	0,6%	0,6%	0,6%	0,8%	0,6%
Dont catégorie A	8 002	8 752	66 823	6 489	7 163	12 091	18 503	12 211	140 034
<i>Evolution sur un mois</i>	0,8%	-1,1%	0,4%	2,8%	0,3%	0,2%	0,4%	0,0%	0,4%
Données Brutes	Ariège	Aveyron	Haute-Garonne	Gers	Lot	Hautes-Pyrénées	Tarn	Tarn-et-Garonne	Midi-Pyrénées
DEFM catégories A,B,C	11 791	13 711	105 949	10 489	10 787	16 850	28 501	19 109	217 187
<i>Evolution sur un an</i>	9,9%	11,3%	10,1%	12,2%	7,5%	10,0%	7,4%	8,4%	9,6%
Dont catégorie A	7 931	8 781	70 607	6 639	6 941	11 169	19 051	11 987	143 106
<i>Evolution sur un an</i>	10,3%	11,5%	10,4%	9,1%	7,6%	11,3%	8,1%	5,9%	9,6%
Dont % Femmes	53,7	53,5	53,1	55,1	54,4	53,5	53,3	55,2	53,6
Dont % Jeunes < 25 ans	14,2	16,8	14,1	14,8	13,4	15,5	16,1	15,2	14,7
Dont % DELD	38,8	34,0	38,5	34,1	41,0	37,1	40,3	39,3	38,3
Entrées à Pôle emploi (catégories A,B,C)	1 282	1 578	12 380	1 253	1 070	1 782	2 860	2 040	24 245
<i>Evolution sur un an</i>	0,9%	-8,1%	-1,1%	0,9%	-6,0%	-3,0%	-5,2%	-3,3%	-2,4%
Sorties de Pôle emploi (catégories A,B,C)	926	1 205	9 349	877	800	1 436	2 198	1 702	18 493
<i>Evolution sur un an</i>	-3,5%	-5,0%	-3,6%	-11,4%	-9,4%	-4,2%	-4,1%	0,8%	-4,1%
Offres d'emploi collectées par Pôle emploi	494	644	6 239	979	958	1 308	1 132	746	12 500
<i>Evolution sur un an</i>	5,1%	-24,9%	-13,2%	-19,2%	7,3%	-18,8%	-8,7%	-19,6%	-13,2%
Dont emplois durables (> 6 mois)	151	277	3 720	376	311	274	438	280	5 827
Dont emplois non durables (< 6 mois)	343	367	2 519	603	647	1 034	694	466	6 673

DEFM catégorie A : demandeurs d'emploi inscrits à Pôle Emploi, tenus de faire des actes positifs de recherche d'emploi, sans emploi.

DEFM catégories A,B,C : ensemble des demandeurs d'emploi inscrits à Pôle Emploi, tenus de faire des actes positifs de recherche d'emploi.

Données C.V.S. : corrigées des variations saisonnières (coefficients recalculés en janvier 2012 pour la région)

Offres d'emploi collectées : il s'agit de l'ensemble des offres d'emploi enregistrées dans le mois par Pôle emploi, qu'il s'agisse d'emplois durables, temporaires ou occasionnels.

Source : STMT -Pôle emploi, Dares