



## EVOLUTION RECENTE DU MARCHE DU TRAVAIL EN ARIÈGE

### juillet 2012

#### **La demande d'emploi globale (données CVS catégories A + B + C) est en hausse de 2 % sur un mois**

En données corrigées des variations saisonnières à fin juillet 2012, on dénombre 11 779 inscrits dans les 3 catégories A, B, C en Ariège, soit une hausse de 2 % sur un mois, et de 9,7 % sur un an. En Midi-Pyrénées l'évolution annuelle est de 9,8 %. Elle est de 7,9 % en France métropolitaine.

#### **Le nombre des demandeurs d'emploi sans activité (données CVS catégorie A) est en hausse de 0,6 % sur un mois**

La demande d'emploi de catégorie A en Ariège représente 7 942 inscrits en données corrigées des variations saisonnières, en hausse sur un mois de 0,6 % et en progression de 10,3 % sur un an. En Midi-Pyrénées l'évolution annuelle est de 10,1 %. Elle est de 8,5 % en France métropolitaine.

#### **Evolution de la demande d'emploi en données brutes selon le genre et l'ancienneté dans le chômage (cat. A+B+C) :**

En données brutes, le nombre de demandeurs d'emploi catégories A, B et C s'établit à 11 441 à fin juillet 2012 contre 11 126 le mois précédent, soit une progression de 2,8 % sur un mois et de 9,7 % sur un an.

Cette progression concerne toujours plus les hommes (10 %) que les femmes (9,5 %) même si l'écart tend à se réduire.

L'évolution annuelle de la demande d'emploi est plus marquée chez les seniors (14,9 %). Les jeunes (9,2 %) et la tranche d'âge intermédiaire (8 %) affichent des progressions plus modérées.

La part du chômage de longue durée représente 39,1 % de la demande d'emploi totale (catégories A+B+C), en progression constante depuis janvier.

#### **Flux d'entrées et de sorties du chômage en données brutes (cat. A+B+C) :**

Depuis le début de l'année, on dénombre 8 304 entrées dans le chômage contre 8 001 un an plus tôt, soit une progression de 3,8 % sur un an.

Sur la même période, 8 107 sorties ont été enregistrées contre 7 917 l'an passé, soit une évolution de 2,4 % sur un an.

L'ensemble des motifs d'entrée dans le chômage sont en progression sur un an, mis à part les « démissions » (- 11 %) et les « fins de contrats » (- 8%).

Parmi les motifs de sortie du chômage depuis le début de l'année 2012, les « reprises d'emploi » restent orientées à la baisse (- 2,2 % sur un an). Les « entrées en stages » continuent de progresser de façon significative (+ 26,8 % sur un an). Les « radiations » progressent de 19 % sur un an.

#### **Offres d'emploi enregistrées :**

Pôle Emploi a collecté, depuis le début de l'année, 3 665 offres, contre 4 181 en 2011, soit une baisse de 12,3 % sur un an.



## Marché du travail à fin juillet 2012

DIRECCTE

Données CVS	Ariège	Aveyron	Haute-Garonne	Gers	Lot	Hautes-Pyrénées	Tarn	Tarn-et-Garonne	Midi-Pyrénées
<b>DEFM catégories A,B,C</b>	<b>11 779</b>	<b>13 886</b>	<b>105 726</b>	<b>10 404</b>	<b>10 978</b>	<b>17 993</b>	<b>28 282</b>	<b>19 153</b>	<b>218 201</b>
<i>Evolution sur un mois</i>	2,0%	1,3%	1,7%	1,4%	1,1%	1,9%	0,6%	1,1%	1,4%
<b>Dont catégorie A</b>	<b>7 942</b>	<b>8 847</b>	<b>66 529</b>	<b>6 310</b>	<b>7 139</b>	<b>12 068</b>	<b>18 431</b>	<b>12 206</b>	<b>139 471</b>
<i>Evolution sur un mois</i>	0,6%	1,8%	1,7%	0,3%	1,5%	0,7%	0,4%	0,4%	1,2%
Données Brutes	Ariège	Aveyron	Haute-Garonne	Gers	Lot	Hautes-Pyrénées	Tarn	Tarn-et-Garonne	Midi-Pyrénées
<b>DEFM catégories A,B,C</b>	<b>11 441</b>	<b>13 312</b>	<b>103 017</b>	<b>10 096</b>	<b>10 515</b>	<b>16 502</b>	<b>27 825</b>	<b>18 750</b>	<b>211 458</b>
<i>Evolution sur un an</i>	9,7%	11,9%	10,2%	11,0%	7,9%	10,2%	7,9%	9,2%	9,8%
<b>Dont catégorie A</b>	<b>7 476</b>	<b>8 243</b>	<b>65 251</b>	<b>6 073</b>	<b>6 558</b>	<b>10 732</b>	<b>17 897</b>	<b>11 775</b>	<b>134 005</b>
<i>Evolution sur un an</i>	10,4%	13,9%	10,6%	6,0%	8,3%	11,9%	8,5%	8,4%	10,1%
Dont % Femmes	54,1	53,5	53,2	55,2	54,6	53,6	53,4	55,2	53,6
Dont % Jeunes < 25 ans	13,2	16,1	13,3	13,7	12,8	14,6	15,6	14,4	14,0
Dont % DELD	39,1	33,9	38,6	34,4	41,3	37,1	40,3	39,1	38,4
<b>Entrées à Pôle emploi (catégories A,B,C)</b>	<b>1 455</b>	<b>1 967</b>	<b>13 738</b>	<b>1 532</b>	<b>1 348</b>	<b>2 072</b>	<b>3 351</b>	<b>2 265</b>	<b>27 728</b>
<i>Evolution sur un an</i>	16,4%	11,3%	19,2%	25,1%	7,6%	13,4%	17,0%	9,0%	16,5%
<b>Sorties de Pôle emploi (catégories A,B,C)</b>	<b>1 153</b>	<b>1 451</b>	<b>10 969</b>	<b>1 192</b>	<b>1 039</b>	<b>1 769</b>	<b>2 733</b>	<b>1 919</b>	<b>22 225</b>
<i>Evolution sur un an</i>	13,2%	7,8%	9,4%	20,3%	5,7%	2,5%	13,4%	10,5%	9,8%
<b>Offres d'emploi collectées par Pôle emploi</b>	<b>586</b>	<b>977</b>	<b>7 550</b>	<b>918</b>	<b>940</b>	<b>1 041</b>	<b>1 156</b>	<b>1 251</b>	<b>14 419</b>
<i>Evolution sur un an</i>	-0,7%	9,7%	4,5%	4,2%	-14,7%	-15,8%	-10,5%	15,3%	0,8%
Dont emplois durables (> 6 mois)	169	315	4 065	269	318	387	424	326	6 273
Dont emplois non durables (< 6 mois)	417	662	3 485	649	622	654	732	925	8 146

DEFM catégorie A : demandeurs d'emploi inscrits à Pôle Emploi, tenus de faire des actes positifs de recherche d'emploi, sans emploi.

DEFM catégories A,B,C : ensemble des demandeurs d'emploi inscrits à Pôle Emploi, tenus de faire des actes positifs de recherche d'emploi.

Données C.V.S. : corrigées des variations saisonnières (coefficients recalculés en janvier 2012 pour la région)

Offres d'emploi collectées : il s'agit de l'ensemble des offres d'emploi enregistrées dans le mois par Pôle emploi, qu'il s'agisse d'emplois durables, temporaires ou occasionnels.

Source : STMT -Pôle emploi, Dares



Liberté - Égalité - Fraternité  
RÉPUBLIQUE FRANÇAISE

Ministère de l'Économie, des finances et de l'Industrie  
Ministère du Travail, de l'emploi et de la santé

## Demandeurs d'emploi inscrits et offres collectées - Ariège juillet 2012

### Demandeurs d'emploi inscrits en fin de mois à Pôle Emploi en Ariège

#### Données CVS

	juillet	août	sept	oct	nov	déc	janv	fév	mars	avril	mai	juin	juillet
<b>cat. A</b>	7219	7240	7356	7518	7579	7649	7766	7726	7830	7877	7932	7895	<b>7942</b>
variation sur un mois													0,6%
variation sur un an													10,3%
<b>cat. A+B+C</b>	10762	10844	10924	10943	11016	11186	11364	11323	11419	11431	11468	11553	<b>11779</b>
variation sur un mois													2,0%
variation sur un an													9,7%

#### Données Brutes

	juil-11	août-11	sept-11	oct-11	nov-11	déc-11	janv-12	févr-12	mars-12	avr-12	mai-12	juin-12	juil-12
<b>cat. A</b>	6769	7192	7403	7617	7883	7816	8223	8058	7864	7682	7589	7384	<b>7476</b>
demandeurs d'emploi, en recherche active, sans emploi													
<b>cat. B</b>	1433	1465	1507	1541	1469	1623	1395	1492	1514	1609	1529	1558	<b>1593</b>
demandeurs d'emploi, en recherche active, ayant exercé une activité réduite (78 h ou moins au cours du mois)													
<b>cat. C</b>	2224	2075	2146	1946	1890	1921	1965	1926	2089	2031	2081	2184	<b>2372</b>
demandeurs d'emploi, en recherche active, ayant exercé une activité réduite (+ de 78 h au cours du mois)													
<b>cat. D</b>	364	366	502	569	727	617	626	626	645	680	691	636	<b>368</b>
demandeurs d'emploi sans recherche active (du fait formation, maladie, ...), sans emploi													
<b>cat. E</b>	1294	1282	1256	1275	1302	1279	1280	1330	1323	1331	1378	1341	<b>1322</b>
demandeurs d'emploi sans recherche active, en emploi													
<b>cat. A+B+C</b>	10426	10732	11056	11104	11242	11360	11583	11476	11467	11322	11199	11126	<b>11441</b>
<b>cat. A+B+C+D+E</b>	12084	12380	12814	12948	13271	13256	13489	13432	13435	13333	13268	13103	<b>13131</b>

#### PREFECTURE DE L'ARIEGE

Unité Territoriale Ariège de la DIRECCTE Midi-Pyrénées  
30, avenue du Général de Gaulle  
BP 93  
09007 FOIX cedex  
Tél. 05.61.02.46.40.

**DEMANDEURS D EMPLOI cat. A+B+C par sexe et âge - juillet 2012 - données brutes**

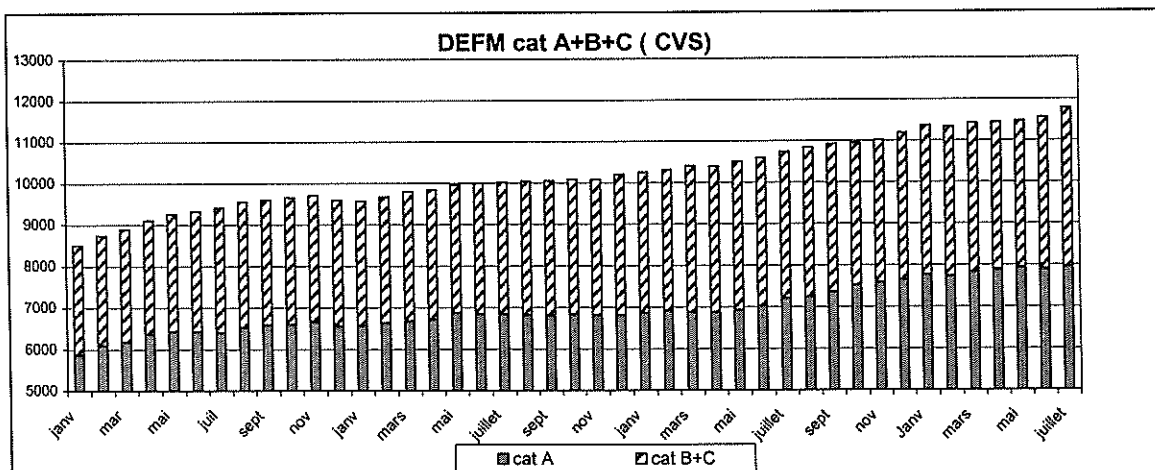
HOMMES	FEMMES	TOTAL	AGE	variation sur un an		
				HOMMES	FEMMES	TOTAL
734	779	1513	moins de 25 ans	11,2%	7,3%	9,2%
3214	3926	7140	25 à 49 ans	8,9%	7,2%	8,0%
1298	1490	2788	50 ans et plus	12,1%	17,4%	14,9%
5246	6195	11441	ensemble	10,0%	9,5%	9,7%

**DEMANDEURS D EMPLOI cat. A par sexe et âge - juillet 2012 - données brutes**

HOMMES	FEMMES	TOTAL	AGE	variation sur un an		
				HOMMES	FEMMES	TOTAL
524	507	1031	moins de 25 ans	12%	6,1%	8,9%
2175	2373	4548	25 à 49 ans	9,4%	6,6%	7,9%
982	915	1897	50 ans et plus	17,5%	18,5%	18,0%
3681	3795	7476	ensemble	11,8%	9,2%	10,4%

**DEMANDEURS D EMPLOI cat. A+B+C par sexe et ancienneté de la demande - juillet 2012 - données brutes**

HOMMES	FEMMES	TOTAL	ANCIENNETE	variation sur un an		
				HOMMES	FEMMES	TOTAL
1275	1458	2733	moins de 3 mois	8,6%	12,5%	10,6%
1977	2258	4235	3 mois à - de 12 mois	10,3%	3,9%	6,8%
1008	1328	2336	1 an à 2 ans	6,8%	16,2%	11,9%
986	1151	2137	2 ans et plus	14,8%	10,2%	12,3%
5246	6195	11441	ensemble	10,0%	9,5%	9,7%



**DEMANDE D EMPLOI ENREGISTREE cat. A+B+C - juillet 2012**

MOTIFS DONNEES CUMULEES DEPUIS JANVIER	juil-11	juil-12	%	variation s/ un an
licenciements éco	128	133	2%	3,9%
Autres licenciements	616	622	7%	1,0%
Démissions	283	252	3%	-11,0%
Fin de contrat	1948	1795	22%	-7,9%
Fin de mission	345	380	5%	10,1%
Première entrée	294	307	4%	4,4%
Reprise d'activité(1)	835	886	11%	6,1%
Autres(2)	3552	3929	47%	10,6%
Sous Total Hommes	3946	3503	42%	-11,2%
Sous Total Femmes	4055	3346	40%	-17,5%
<b>TOTAL</b>	<b>8001</b>	<b>8304</b>	<b>100%</b>	<b>3,8%</b>

(1) après interruption d'au moins 6 mois, sortie de stage, fin de congés maladie ou maternité

(2) y compris rupture conventionnelle CDI

**DEMANDE D EMPLOI SORTIE cat. A+B+C - juillet 2012**

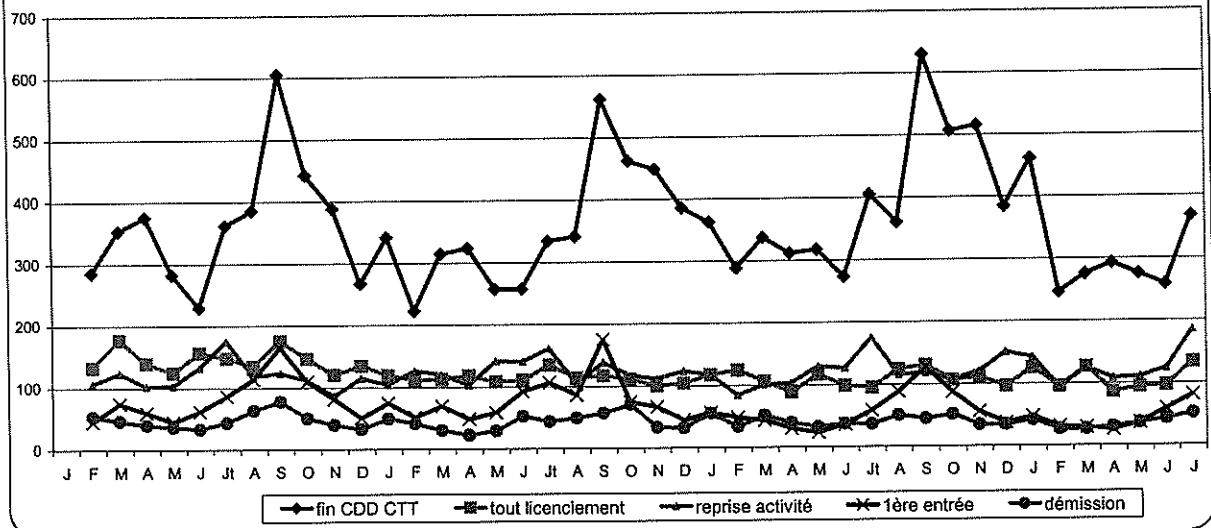
MOTIFS DONNEES CUMULEES DEPUIS JANVIER	juil-11	juil-12	%	variation s/ un an
Reprise d'emploi	1654	1618	20%	-2,2%
Entrée en stage	555	704	9%	26,8%
Absence au contrôle	3499	3541	44%	1,2%
Arrêt de recherche(3)	647	653	8%	0,9%
Radiation	730	869	11%	19,0%
autres cas	832	722	9%	-13,2%
Sous Total Hommes	nc	3659	45%	
Sous Total Femmes	nc	3295	41%	
<b>TOTAL</b>	<b>7917</b>	<b>8107</b>	<b>100%</b>	<b>2,4%</b>

(3) maladie, dispense, maternité, autres

**OFFRES D EMPLOI ENREGISTREES - juillet 2012**

OFFRES CUMULEES	juil.-11	juil.-12	Variation sur un an
TYPE A emploi durable : CDI ou CDD > 6 mois	1217	1130	-7,1%
TYPE B emploi temporaire : CDD 1 à 6 mois	2499	2155	-14%
TYPE C emploi occasionnel : CDD < 1 mois	465	380	-18,3%
<b>TOTAL</b>	<b>4181</b>	<b>3665</b>	<b>-12,3%</b>

motifs d'entrées dans le chômage cat A+B+C depuis 2009



motifs des sorties du chômage cat A+B+C depuis 2009

