

DIRECCTE



Marché du travail à fin février 2012

Données CVS	<i>Ariège</i>	<i>Aveyron</i>	<i>Haute-Garonne</i>	<i>Gers</i>	<i>Lot</i>	<i>Hautes-Pyrénées</i>	<i>Tarn</i>	<i>Tarn-et-Garonne</i>	<i>Midi-Pyrénées</i>
DEFM catégories A,B,C	11 323	12 937	100 364	9 755	10 637	16 648	27 374	18 707	207 744
<i>Evolution sur un mois</i>	-0,4%	1,0%	1,0%	-0,1%	1,1%	0,5%	0,9%	0,6%	0,8%
Dont catégorie A	7 726	8 145	63 633	6 092	6 995	11 379	18 108	12 025	134 103
<i>Evolution sur un mois</i>	-0,5%	0,9%	1,3%	0,3%	1,0%	1,9%	1,1%	0,2%	1,0%
Données Brutes	<i>Ariège</i>	<i>Aveyron</i>	<i>Haute-Garonne</i>	<i>Gers</i>	<i>Lot</i>	<i>Hautes-Pyrénées</i>	<i>Tarn</i>	<i>Tarn-et-Garonne</i>	<i>Midi-Pyrénées</i>
DEFM catégories A,B,C	11 476	13 360	101 761	10 116	11 101	17 732	27 677	19 157	212 380
<i>Evolution sur un an</i>	9,8%	7,3%	7,5%	6,3%	8,8%	5,4%	7,0%	11,1%	7,7%
Dont catégorie A	8 058	8 772	65 282	6 606	7 712	11 964	18 799	12 880	140 073
<i>Evolution sur un an</i>	11,7%	3,9%	7,3%	6,6%	10,0%	6,1%	8,1%	9,5%	7,6%
Dont % Femmes	52,5	53,0	52,5	55,2	53,1	53,8	52,6	53,9	52,9
Dont % Jeunes < 25 ans	13,4	14,8	12,8	13,6	13,1	13,2	14,9	14,7	13,5
Dont % DELD	37,1	32,5	37,9	34,5	37,4	33,8	39,3	37,0	37,1
Entrées à Pôle emploi (catégories A,B,C)	989	1 348	10 866	1 070	958	1 514	2 593	1 707	21 045
<i>Evolution sur un an</i>	-10,1%	0,9%	4,6%	0,3%	-4,9%	-2,7%	7,0%	-0,9%	2,2%
Sorties de Pôle emploi (catégories A,B,C)	1 072	1 411	10 561	1 095	922	1 630	2 557	1 690	20 938
<i>Evolution sur un an</i>	-2,4%	-4,9%	-2,4%	3,8%	-9,4%	3,8%	1,5%	1,0%	-1,4%
Offres d'emploi collectées par Pôle emploi	434	1 018	6 698	665	878	1 032	1 212	785	12 722
<i>Evolution sur un an</i>	-16,4%	-3,9%	2,8%	-13,7%	2,1%	0,9%	-5,2%	-3,7%	-0,9%
Dont emplois durables (> 6 mois)	173	321	3 023	265	330	440	405	292	5 249
Dont emplois non durables (< 6 mois)	261	697	3 675	400	548	592	807	493	7 473

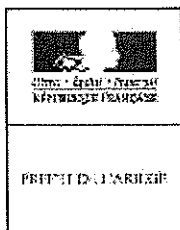
DEFM catégorie A : demandeurs d'emploi inscrits à Pôle Emploi, tenus de faire des actes positifs de recherche d'emploi, sans emploi.

DEFM catégories A,B,C : ensemble des demandeurs d'emploi inscrits à Pôle Emploi, tenus de faire des actes positifs de recherche d'emploi.

Données C.V.S. : corrigées des variations saisonnières (coefficients recalculés en janvier 2012 pour la région)

Offres d'emploi collectées : il s'agit de l'ensemble des offres d'emploi enregistrées dans le mois par Pôle emploi, qu'il s'agisse d'emplois durables, temporaires ou occasionnels.

Source : STMT -Pôle emploi, Dares



EVOLUTION RECENTE DU MARCHE DU TRAVAIL EN ARIEGE

février 2012

La demande d'emploi globale (données CVS catégories A + B + C) est en baisse de 0,4 % sur un mois

En données corrigées des variations saisonnières à fin février 2012, on dénombre 11 323 inscrits dans les 3 catégories A, B, C en Ariège, soit une légère baisse de 0,4 % sur un mois, ramenant la progression annuelle à 9,9 % sur un an. En Midi-Pyrénées l'évolution annuelle est de 7,6 % et de 5,8 % en France métropolitaine.

Le nombre des demandeurs d'emploi sans activité (données CVS catégorie A) est en baisse de 0,5 % sur un mois

La demande d'emploi de catégorie A en Ariège représente 7 726 inscrits en données corrigées des variations saisonnières, en légère baisse sur un mois de 0,5 % mais dans une progression annuelle de 11,7 %. En Midi-Pyrénées l'évolution annuelle est de 7,5 % et de 6,2 % en France métropolitaine.

Evolution de la demande d'emploi en données brutes selon le genre et l'ancienneté dans le chômage (cat. A+B+C) :

En données brutes, le nombre de demandeurs d'emploi catégories A, B et C s'établit à 11 476 à fin janvier et progresse de 9,8 % sur un an.

Cette progression touche nettement plus les hommes (12 %) que les femmes (8 %). L'écart selon le genre est particulièrement net chez les jeunes où le chômage des jeunes hommes progresse de près de 21 % quand celui des jeunes femmes n'évolue que de 5 %.

L'évolution de la demande d'emploi est plus marquée chez les seniors (17,8 %) et les jeunes (12,6 %), la tranche d'âge intermédiaire affichant une progression plus modérée de 6,5 %.

Le chômage de longue durée représente 37 % de la demande d'emploi totale (catégories A+B+C).

Flux d'entrées et de sorties du chômage en données brutes (cat. A+B+C) :

Sur les deux premiers mois de l'année, on dénombre 2471 entrées dans le chômage, en progression de 2,7 % par rapport à 2011, et 2255 sorties, en diminution de 2,2 %.

Parmi les motifs d'entrées dans le chômage, on note une progression sensible sur un an des « fins de missions » (+ 37 %) et des « reprises d'activités » (+ 17 %).

Parmi les motifs de sorties du chômage, au cours de ces deux premiers mois de l'année 2012, les « reprises d'emploi » restent stables, les « entrées en stages » augmentent de près de 21 %.

Offres d'emploi enregistrées :

Pôle Emploi a collecté, depuis le début de l'année, 932 offres, en baisse de 13 % par rapport à 2011 sur les offres d'emplois non durables et en légère progression (+2,3 %) sur les CDI.



Liberté - Égalité - Fraternité
RÉPUBLIQUE FRANÇAISE

Ministère de l'Economie, des finances et de l'Industrie
Ministère du Travail, de l'emploi et de la santé

Demandeurs d'emploi inscrits et offres collectées - Ariège février 2012

Demandeurs d'emploi inscrits en fin de mois à Pôle Emploi en Ariège

Données CVS

	fév	mars	avril	mai	juin	juillet	août	sept	oct	nov	déc	janv	fév
cat. A	6918	6868	6836	6870	7027	7219	7240	7356	7518	7579	7649	7766	7726
variation sur un mois													-0,5%
variation sur un an													11,7%
cat. A+B+C	10305	10401	10335	10481	10588	10762	10844	10924	10943	11016	11186	11364	11323
variation sur un mois													-0,4%
variation sur un an													9,9%

Données Brutes

	févr-11	mars-11	avr-11	mai-11	juin-11	juil-11	août-11	sept-11	oct-11	nov-11	déc-11	janv-12	févr-12
cat. A	7213	6910	6707	6624	6582	6769	7192	7403	7617	7883	7816	8223	8058
demandeurs d'emploi, en recherche active, sans emploi													
cat. B	1440	1438	1512	1450	1431	1433	1465	1507	1541	1469	1623	1395	1492
demandeurs d'emploi, en recherche active, ayant exercé une activité réduite (78 h ou moins au cours du mois)													
cat. C	1794	2089	2066	2170	2189	2224	2075	2146	1946	1890	1921	1965	1926
demandeurs d'emploi, en recherche active, ayant exercé une activité réduite (+ de 78 h au cours du mois)													
cat. D	807	840	800	753	639	364	366	502	569	727	617	626	626
demandeurs d'emploi sans recherche active (du fait formation, maladie,...), sans emploi													
cat. E	1228	1245	1282	1307	1297	1294	1282	1256	1275	1302	1279	1280	1330
demandeurs d'emploi sans recherche active, en emploi													
cat. A+B+C	10447	10437	10285	10244	10202	10426	10732	11056	11104	11242	11360	11583	11476
cat. A+B+C+D+E	12482	12522	12367	12304	12138	12084	12380	12814	12948	13271	13256	13489	13432

PREFECTURE DE L'ARIEGE

Unité Territoriale Ariège de la DIRECCTE Midi-Pyrénées
30, avenue du Général de Gaulle

BP 93

09007 FOIX cedex
Tél. 05.61.02.46.40.

DEMANDEURS D EMPLOI cat. A+B+C par sexe et âge - février 2012 - données brutes

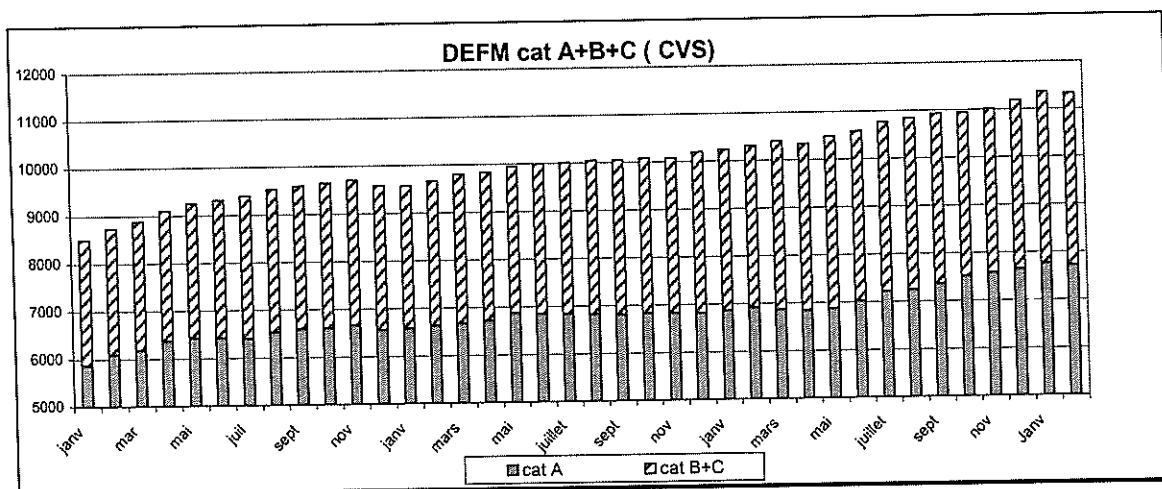
HOMMES	FEMMES	TOTAL	AGE	variation sur un an		
				HOMMES	FEMMES	TOTAL
811	731	1542	moins de 25 ans	20,7%	4,7%	12,6%
3299	3822	7121	25 à 49 ans	7,3%	5,8%	6,5%
1340	1473	2813	50 ans et plus	19,6%	16,2%	17,8%
5450	6026	11476	ensemble	12,0%	8,0%	9,8%

DEMANDEURS D EMPLOI cat. A par sexe et âge - février 2012 - données brutes

HOMMES	FEMMES	TOTAL	AGE	variation sur un an		
				HOMMES	FEMMES	TOTAL
649	524	1173	moins de 25 ans	26%	3,8%	14,9%
2499	2430	4929	25 à 49 ans	10,3%	5,2%	7,7%
1040	916	1956	50 ans et plus	22,9%	19,0%	21,0%
4188	3870	8058	ensemble	15,4%	7,9%	11,7%

DEMANDEURS D EMPLOI cat. A+B+C par sexe et ancienneté de la demande - février 2012 - données brutes

HOMMES	FEMMES	TOTAL	ANCIENNETE	variation sur un an		
				HOMMES	FEMMES	TOTAL
1330	1337	2667	moins de 3 mois	7,9%	4,1%	6,0%
2186	2362	4548	3 mois à - de 12 mois	12,9%	7,8%	10,1%
1021	1287	2308	1 an à 2 ans	11,8%	11,0%	11,4%
913	1040	1953	2 ans et plus	16,5%	10,1%	13,0%
5450	6026	11476	ensemble	12,0%	8,0%	9,8%



DEMANDE D EMPLOI ENREGISTREE cat. A+B+C - février 2012

MOTIFS DONNEES CUMULEES DEPUIS JANVIER	févr-11	févr-12	%	variation s/ un an
licenciements éco	39	47	2%	20,5%
Autres licenciements	202	173	7%	-14,4%
Démissions	88	67	3%	-23,9%
Fin de contrat	552	573	23%	3,8%
Fin de mission	98	134	5%	36,7%
Première entrée	104	78	3%	-25,0%
Reprise d'activité(1)	201	236	10%	17,4%
Autres(2)	1122	1163	47%	3,7%
Sous Total Hommes	1193 50%	1267 51%		6,2%
Sous Total Femmes	1213 50%	1204 49%		-0,7%
TOTAL	2406	2471	100%	2,7%

(1) après interruption d'au moins 6 mois, sortie de stage, fin de congés maladie ou maternité
 (2) y compris rupture conventionnelle CDI

DEMANDE D EMPLOI SORTIE cat. A+B+C - février 2012

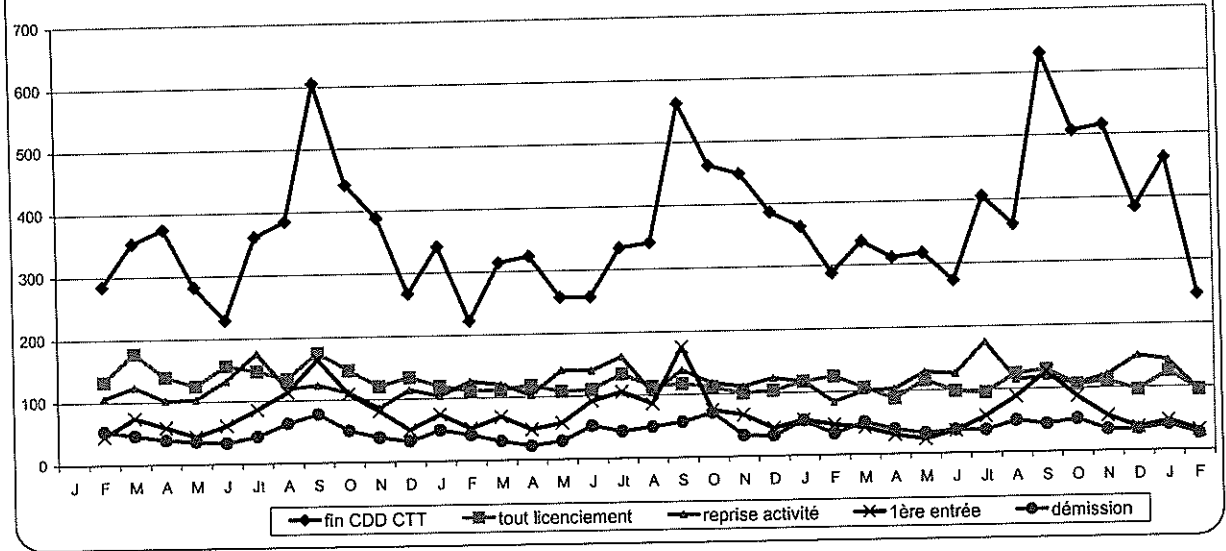
MOTIFS DONNEES CUMULEES DEPUIS JANVIER	févr-11	févr-12	%	variation s/ un an
Reprise d'emploi	445	444	20%	-0,2%
Entrée en stage	204	246	11%	20,6%
Absence au contrôle	958	1009	45%	5,3%
Arrêt de recherche(3)	206	169	7%	-18,0%
Radiation	236	206	9%	-12,7%
autres cas	256	181	8%	-29,3%
TOTAL	2305	2255	100%	-2,2%

(3) maladie, dispense, maternité, autres

OFFRES D EMPLOI ENREGISTREES - février 2012

OFFRES CUMULEES	févr.-11	févr.-12	Variation sur un an
TYPE A emploi durable : CDI ou CDD > 6 mois	344	352	2,3%
TYPE B emploi temporaire : CDD 1 à 6 mois	675	531	-21%
TYPE C emploi occasionnel : CDD < 1 mois	52	49	-5,8%
TOTAL	1071	932	-13,0%

motifs d'entrées dans le chômage cat A+B+C depuis 2009



motifs des sorties du chômage cat A+B+C depuis 2009

