

PRÉFET DE LA RÉGION
MIDI-PYRÉNÉES

DIRECCTE



Marché du travail à fin janvier 2012

Données CVS	Ariège	Aveyron	Haute-Garonne	Gers	Lot	Hautes-Pyrénées	Tarn	Tarn-et-Garonne	Midi-Pyrénées
DEFM catégories A,B,C	11 364	12 814	99 322	9 767	10 524	16 565	27 139	18 590	206 087
<i>Evolution sur un mois</i>	1,9%	0,5%	-0,7%	0,4%	-0,3%	-0,1%	-0,8%	0,5%	-0,3%
Dont catégorie A	7 766	8 075	62 831	6 072	6 927	11 166	17 920	11 997	132 753
<i>Evolution sur un mois</i>	1,9%	-0,8%	-0,6%	-0,7%	-1,2%	-0,5%	-0,1%	0,2%	-0,3%
Données Brutes	Ariège	Aveyron	Haute-Garonne	Gers	Lot	Hautes-Pyrénées	Tarn	Tarn-et-Garonne	Midi-Pyrénées
DEFM catégories A,B,C	11 583	13 461	101 677	10 176	11 099	17 863	27 700	19 178	212 737
<i>Evolution sur un an</i>	10,8%	6,7%	6,8%	7,0%	8,6%	6,1%	6,5%	11,4%	7,4%
Dont catégorie A	8 223	8 962	65 386	6 709	7 802	12 704	18 885	13 003	141 674
<i>Evolution sur un an</i>	13,2%	4,0%	6,5%	7,6%	10,8%	6,8%	8,2%	11,1%	7,7%
Dont % Femmes	52,7	53,3	52,7	55,2	53,3	53,7	52,7	54,1	53,1
Dont % Jeunes < 25 ans	13,8	14,9	12,7	14,1	13,4	13,1	14,9	14,5	13,5
Dont % DELD	36,8	32,3	37,9	34,1	37,1	33,7	39,4	36,8	37,0
Entrées à Pôle emploi (catégories A,B,C)	1 482	1 766	13 384	1 467	1 302	2 165	3 295	2 409	27 270
<i>Evolution sur un an</i>	13,5%	-0,3%	4,9%	6,2%	-3,8%	6,1%	2,7%	9,3%	4,8%
Sorties de Pôle emploi (catégories A,B,C)	1 183	1 513	12 220	1 132	1 037	1 904	3 039	1 910	23 938
<i>Evolution sur un an</i>	-2,0%	0,3%	6,0%	7,3%	5,2%	11,5%	16,1%	4,8%	6,7%
Offres d'emploi collectées par Pôle emploi	498	778	7 362	782	751	1 254	1 026	820	13 271
<i>Evolution sur un an</i>	-9,8%	-14,6%	28,7%	15,2%	0,1%	-23,1%	-2,7%	8,8%	10,1%
Dont emplois durables (> 6 mois)	179	353	4 469	327	289	512	338	319	6 786
Dont emplois non durables (< 6 mois)	319	425	2 893	455	462	742	688	501	6 485

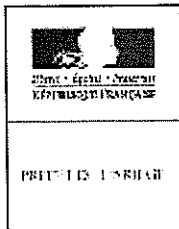
DEFM catégorie A : demandeurs d'emploi inscrits à Pôle Emploi, tenus de faire des actes positifs de recherche d'emploi, sans emploi.

DEFM catégories A,B,C : ensemble des demandeurs d'emploi inscrits à Pôle Emploi, tenus de faire des actes positifs de recherche d'emploi.

Données C.V.S. : corrigées des variations saisonnières (coefficients recalculés en janvier 2012 pour la région)

Offres d'emploi collectées : il s'agit de l'ensemble des offres d'emploi enregistrées dans le mois par Pôle emploi, qu'il s'agisse d'emplois durables, temporaires ou occasionnels.

Source : STMT -Pôle emploi, Dares



EVOLUTION RECENTE DU MARCHÉ DU TRAVAIL EN ARIÈGE

Janvier 2012

La demande d'emploi globale (données CVS catégories A + B + C) est en hausse de 1,9 % sur un mois

En données corrigées des variations saisonnières à fin janvier 2012, on dénombre 11 364 inscrits dans les 3 catégories A, B, C en Ariège, soit une hausse de 1,9 % sur un mois et de 10,9 % sur un an. En Midi-Pyrénées l'évolution annuelle est de 7,4 % et de 5,5 % en France métropolitaine.

Le nombre des demandeurs d'emploi sans activité (données CVS catégorie A) est en hausse de 1,9 % sur un mois

La demande d'emploi de catégorie A en Ariège représente 7 766 inscrits en données corrigées des variations saisonnières, en hausse sur un mois de 1,9 % et de 13,2 % sur un an. En Midi-Pyrénées l'évolution annuelle est de 7,6 % et de 6,2 % en France métropolitaine.

Evolution de la demande d'emploi en données brutes selon le genre et l'ancienneté dans le chômage (cat. A+B+C) :

En données brutes, le nombre de demandeurs d'emploi catégories A, B et C s'établit à 11 583 à fin janvier et progresse de 10,8 % sur un an.

Cette progression touche légèrement plus les hommes (11,5 %) que les femmes (10,1 %) et l'évolution de la demande d'emploi est plus marquée chez les seniors (18,7 %) et les jeunes (17,5 %).

Le chômage de longue durée représente 36,8 % de la demande d'emploi totale (catégories A+B+C).

Flux d'entrées et de sorties du chômage en données brutes (cat. A+B+C) :

Comparativement à janvier 2011, le volume total des inscriptions progresse de 13,5 % sur un an, celui des sorties diminue de 2 %.

Parmi les motifs d'entrées dans le chômage, les « fins de CDD » et « fins de missions » représentent près du tiers du total des inscriptions et évoluent sur un an de plus de 27 %. Le motif « reprises d'activités » progresse également sur un an de 21 %.

Parmi les motifs de sorties du chômage, les « reprises d'emploi » baissent sur un an de 7,3 %. A contrario, les « entrées en stage » progressent de 24 % sur un an.

Offres d'emploi enregistrées :

Pôle Emploi collecte ce mois-ci 498 offres, en baisse de 9,8 % par rapport à janvier 2011. 64 % de ces offres concernent des emplois non durables (6 mois ou moins).



Liberté - Égalité - Fraternité
RÉPUBLIQUE FRANÇAISE

Ministère de l'Économie, des finances et de l'Industrie
Ministère du Travail, de l'emploi et de la santé

Demandeurs d'emploi inscrits et offres collectées - Ariège janvier 2012

Demandeurs d'emploi inscrits en fin de mois à Pôle Emploi en Ariège

Données CVS

	janv	fév	mars	avril	mai	juin	juillet	août	sept	oct	nov	déc	janv
cat. A	6859	6953	6868	6836	6870	7027	7219	7240	7356	7518	7579	7649	7766
variation sur un mois													1,9%
variation sur un an													13,2%
cat. A+B+C	10242	10299	10401	10335	10481	10588	10762	10844	10924	10943	11016	11186	11364
variation sur un mois													1,9%
variation sur un an													10,9%

Données Brutes

	janv-11	févr-11	mars-11	avr-11	mai-11	juin-11	juil-11	août-11	sept-11	oct-11	nov-11	déc-11	janv-12
cat. A	7267	7213	6910	6707	6624	6582	6769	7192	7403	7617	7883	7816	8223
demandeurs d'emploi, en recherche active, sans emploi													
cat. B	1390	1440	1438	1512	1450	1431	1433	1465	1507	1541	1469	1623	1395
demandeurs d'emploi, en recherche active, ayant exercé une activité réduite (78 h ou moins au cours du mois)													
cat. C	1797	1794	2089	2066	2170	2189	2224	2075	2146	1946	1890	1921	1965
demandeurs d'emploi, en recherche active, ayant exercé une activité réduite (+ de 78 h au cours du mois)													
cat. D	799	807	840	800	753	639	364	366	502	569	727	617	626
demandeurs d'emploi sans recherche active (du fait formation, maladie,...), sans emploi													
cat. E	1224	1228	1245	1282	1307	1297	1294	1282	1256	1275	1302	1279	1280
demandeurs d'emploi sans recherche active, en emploi													
cat. A+B+C	10454	10447	10437	10285	10244	10202	10426	10732	11056	11104	11242	11360	11583
cat. A+B+C+D+E	12477	12482	12522	12367	12304	12138	12084	12380	12814	12948	13271	13256	13489

PREFECTURE DE L'ARIEGE
Unité Territoriale Ariège de la DIRECCTE Midi-Pyrénées
30, avenue du Général de Gaulle
BP 93
09007 FOIX cedex
Tél. 05.61.02.46.40.

DEMANDEURS D EMPLOI cat. A+B+C par sexe et âge - janvier 2012 - données brutes

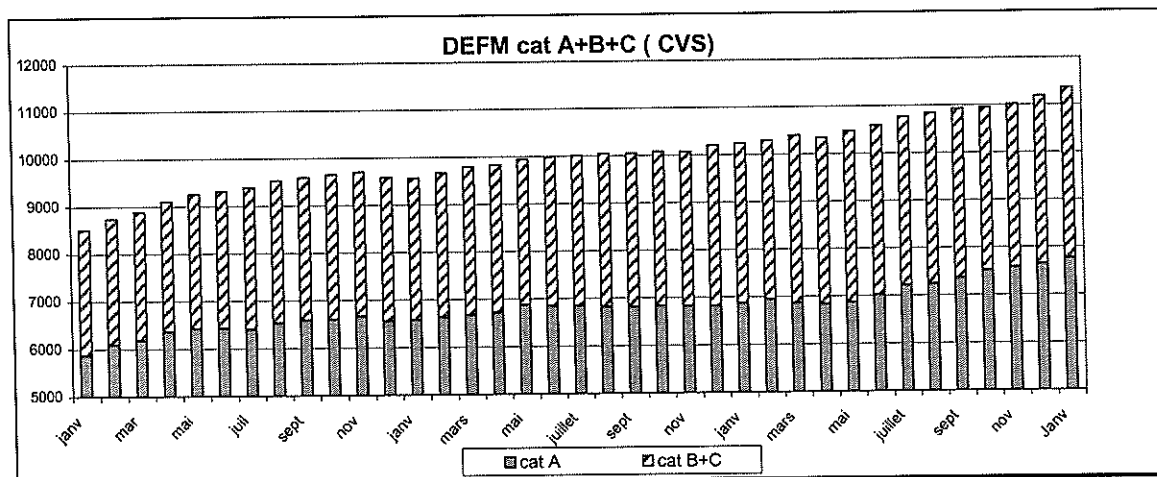
HOMMES	FEMMES	TOTAL	AGE	variation sur un an		
				HOMMES	FEMMES	TOTAL
829	766	1595	moins de 25 ans	22,1%	12,8%	17,5%
3318	3853	7171	25 à 49 ans	6,1%	7,1%	6,7%
1335	1482	2817	50 ans et plus	20,3%	17,3%	18,7%
5482	6101	11583	ensemble	11,5%	10,1%	10,8%

DEMANDEURS D EMPLOI cat. A par sexe et âge - janvier 2012 - données brutes

HOMMES	FEMMES	TOTAL	AGE	variation sur un an		
				HOMMES	FEMMES	TOTAL
669	554	1223	moins de 25 ans	23%	12,8%	18,4%
2509	2518	5027	25 à 49 ans	8,5%	9,1%	8,8%
1030	943	1973	50 ans et plus	19,2%	25,6%	22,2%
4208	4015	8223	ensemble	13,2%	13,1%	13,2%

DEMANDEURS D EMPLOI cat. A+B+C par sexe et ancienneté de la demande - janvier 2012 - données brutes

HOMMES	FEMMES	TOTAL	ANCIENNETE	variation sur un an		
				HOMMES	FEMMES	TOTAL
1461	1490	2951	moins de 3 mois	7,5%	12,2%	9,8%
2088	2278	4366	3 mois à - de 12 mois	12,6%	9,1%	10,8%
1028	1273	2301	1 an à 2 ans	12,3%	7,0%	9,3%
905	1060	1965	2 ans et plus	15,0%	13,6%	14,2%
5482	6101	11583	ensemble	11,5%	10,1%	10,8%



DEMANDE D EMPLOI ENREGISTREE cat. A+B+C - janvier 2012

MOTIFS DONNEES CUMULEES DEPUIS JANVIER	janv-11	janv-12	%	variation s/ un an
licenciements éco	19	27	2%	42,1%
Autres licenciements	98	98	7%	0,0%
Démissions	55	41	3%	-25,5%
Fin de contrat	308	382	26%	24,0%
Fin de mission	54	79	5%	46,3%
Première entrée	56	47	3%	-16,1%
Reprise d'activité(1)	117	142	10%	21,4%
Autres(2)	599	666	45%	11,2%
Sous Total Hommes	663 51%	733 49%		10,6%
Sous Total Femmes	643 49%	749 51%		16,5%
TOTAL	1306	1482	100%	13,5%

(1) après interruption d'au moins 6 mois, sortie de stage, fin de congés maladie ou maternité
 (2) y compris rupture conventionnelle CDI

DEMANDE D EMPLOI SORTIE cat. A+B+C - janvier 2012

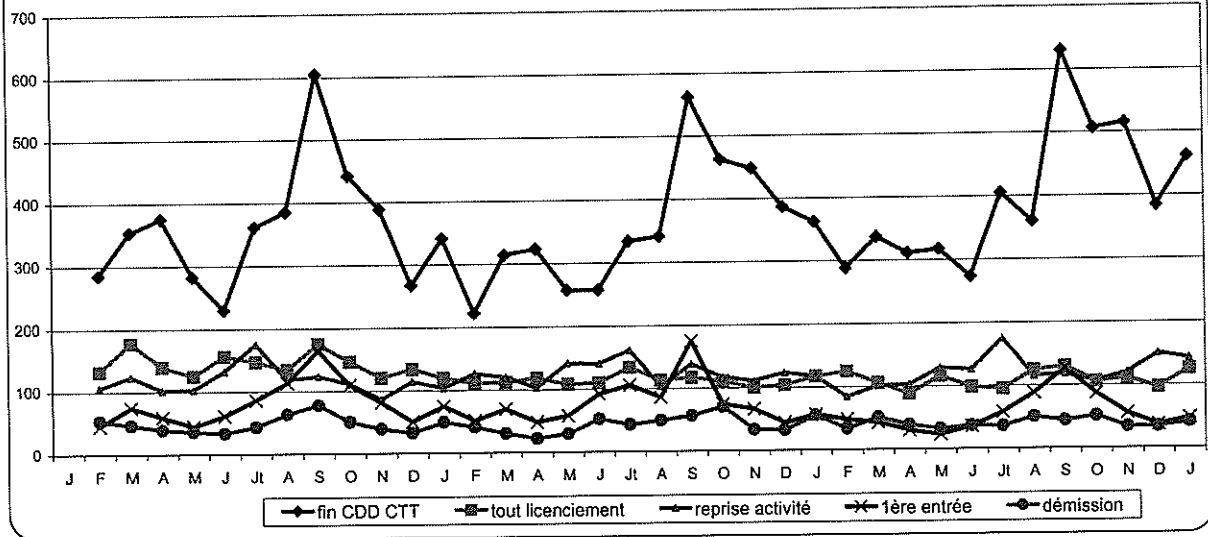
MOTIFS DONNEES CUMULEES DEPUIS JANVIER	janv-11	janv-12	%	variation s/ un an
Reprise d'emploi	248	230	19%	-7,3%
Entrée en stage	109	135	11%	23,9%
Absence au contrôle	477	516	44%	8,2%
Arrêt de recherche(3)	113	96	8%	-15,0%
Radiation	127	113	10%	-11,0%
autres cas	133	93	8%	-30,1%
TOTAL	1207	1183	100%	-2,0%

(3) maladie, dispense, maternité, autres

OFFRES D EMPLOI ENREGISTREES - décembre 2011

OFFRES CUMULEES	janv.-11	janv.-12	Variation sur un an
TYPE A emploi durable : CDI ou CDD > 6 mois	150	179	19,3%
TYPE B emploi temporaire : CDD 1 à 6 mois	375	302	-19%
TYPE C emploi occasionnel : CDD < 1 mois	27	17	-37,0%
TOTAL	552	498	-9,8%

motifs d'entrées dans le chômage cat A+B+C depuis 2009



motifs des sorties du chômage cat A+B+C depuis 2009

