

EVOLUTION RECENTE DU MARCHE DU TRAVAIL EN ARIEGE *décembre 2011*

La demande d'emploi globale (données CVS catégories A + B + C) est en hausse de 1,5 % sur un mois

En données corrigées des variations saisonnières à fin décembre 2011, on dénombre 11 186 inscrits dans les 3 catégories A, B, C en Ariège, soit une hausse de 1,5 % sur un mois et de 9,5 % sur un an. En Midi-Pyrénées l'évolution annuelle est de 8,3 %.

Le nombre des demandeurs d'emploi sans activité (données CVS catégorie A) est en hausse de 0,9 % sur un mois

La demande d'emploi de catégorie A en Ariège représente 7 649 inscrits en données corrigées des variations saisonnières, en hausse sur un mois de 0,9 % et de 12,1 % sur un an. En Midi-Pyrénées l'évolution annuelle est de 8,7 %.

Evolution de la demande d'emploi en données brutes selon le genre et l'ancienneté dans le chômage (cat. A+B+C) :

En données brutes, le nombre de demandeurs d'emploi catégories A, B et C s'établit à 11 360 à fin décembre et progresse de 9,4 % sur un an. L'entrée dans le chômage touche plus fortement les hommes (+ 10,1 %) que les femmes (+ 8,8 %).

La hausse annuelle du chômage touche l'ensemble des tranches d'âges. Elle apparaît toutefois plus marquée dans la demande d'emploi des jeunes (12,8 %) que dans la tranche d'âge des 25 à 49 ans (5,4 %), et toujours plus forte dans le chômage des 50 ans et plus avec une hausse sur un an de 19,3 %.

Le chômage de longue durée représente 37,1 % de la demande d'emploi totale (catégories A+B+C).

Flux d'entrées et de sorties du chômage en données brutes (cat. A+B+C) :

En données cumulées depuis janvier 2011, le volume total des inscriptions progresse de 1,5 % sur un an, celui des sorties diminue de 1,4 %.

Comparativement à 2010, on note une progression de 10 % des inscriptions au chômage pour « fin de contrat » et pour « fin de mission ». Près du tiers des inscriptions (31 %) relèvent d'une fin de CDD ou de CTT.

Par contre, on note une nette diminution sur un an des inscriptions sur les motifs « premières entrées » (- 27 %).

Les sorties du chômage pour « reprise d'emploi » et « entrée en stage » progressent sur un an de respectivement 2 % et 3,4 %. Inversement, le volume des « radiations » diminue de 10 %.

Offres d'emploi enregistrées :

Le volume d'offres d'emploi enregistrées par Pôle Emploi depuis janvier 2011 progresse de 3,7 % sur un an. Cependant, cette progression s'observe uniquement dans le recueil d'offres de type temporaire (CDD de 1 à 6 mois), en hausse de 17 % par rapport à l'an dernier, alors que les offres de type durable (CDI ou CDD > à 6 mois) diminuent de 8,1 % et les offres occasionnelles chutent de 16,8 %.

Marché du travail à fin décembre 2011

Données CVS		Arège	Aveyron	Haute-Garonne	Gers	Lot	Hautes-Pyrénées	Tarn	Tarn-et-Garonne	Midi-Pyrénées
DEFM catégories A,B,C		11 186	12 759	100 530	9 751	10 522	16 474	27 327	18 536	207 086
<i>Evolution sur un mois</i>		1,5%	-0,1%	0,6%	0,1%	1,4%	0,7%	1,0%	0,8%	0,7%
Dont catégorie A		7 649	8 201	63 717	6 129	7 016	11 180	17 943	12 011	133 845
<i>Evolution sur un mois</i>		0,9%	1,4%	1,5%	0,0%	2,9%	1,3%	0,7%	0,8%	1,2%
Données Brutes										
DEFM catégories A,B,C		11 360	13 304	100 844	9 898	10 903	17 714	27 615	18 792	210 430
<i>Evolution sur un an</i>		9,4%	7,2%	7,2%	7,7%	10,6%	7,3%	8,6%	11,5%	8,1%
Dont catégorie A		7 816	8 639	63 006	6 167	7 355	11 961	18 027	12 337	135 308
<i>Evolution sur un an</i>		12,0%	5,9%	7,1%	8,2%	13,2%	7,4%	9,8%	12,0%	8,5%
Dont % Femmes		52,8	53,7	53,1	56,0	53,1	54,0	53,0	54,5	53,5
Dont % Jeunes < 25 ans		16,2	17,9	16,0	16,0	15,9	15,5	17,7	17,2	16,4
Dont % DEFD		37,1	32,4	37,9	34,3	37,0	33,6	39,6	36,8	37,1
Entrées à Pôle emploi (catégories A,B,C)		1 216	1 587	11 155	1 215	1 092	1 881	2 732	2 032	22 910
<i>Evolution sur un an</i>		4,3%	7,5%	-0,9%	8,4%	-2,0%	-1,2%	5,1%	12,1%	2,1%
Sorties de Pôle emploi (catégories A,B,C)		1 050	1 511	10 800	1 045	886	2 062	2 416	1 641	21 411
<i>Evolution sur un an</i>		-5,8%	4,6%	-1,2%	4,2%	-8,0%	1,6%	-2,5%	-1,6%	-1,0%
Offres d'emploi collectées par Pôle emploi		614	528	5 185	671	744	764	647	852	10 005
<i>Evolution sur un an</i>		-2,2%	-16,6%	-8,0%	76,1%	43,1%	-15,7%	-9,3%	57,2%	0,5%
Dont emplois durables (> 6 mois)		169	269	2 820	214	249	343	249	228	4 541
Dont emplois non durables (< 6 mois)		445	259	2 365	457	495	421	398	624	5 464
DEMF catégorie A : demandeurs d'emploi inscrits à Pôle Emploi, tenus de faire des actes positifs de recherche d'emploi, sans emploi.										
DEMF catégories A,B,C : ensemble des demandeurs d'emploi inscrits à Pôle Emploi, tenus de faire des actes positifs de recherche d'emploi.										
Données CVS : corrigées des variations saisonnières (coefficients recalculés en janvier 2011 pour la région)										
Offres d'emploi collectées : il s'agit de l'ensemble des offres d'emploi enregistrées dans le mois par Pôle emploi, qu'il s'agisse d'emplois durables, temporaires ou occasionnels.										



Liberté • Égalité • Fraternité
RÉPUBLIQUE FRANÇAISE

Ministère de l'Économie, des finances et de l'Industrie
Ministère du Travail, de l'emploi et de la santé

Demandeurs d'emploi inscrits et offres collectées - Ariège décembre 2011

Demandeurs d'emploi inscrits en fin de mois à Pôle Emploi en Ariège

Données CVS

	déc	janv	fév	mars	avril	mai	juin	juillet	août	sept	oct	nov	déc
cat. A	6821	6866	6953	6868	6836	6870	7027	7219	7240	7356	7518	7579	7649
variation sur un mois													0,9%
variation sur un an													12,1%
cat. A+B+C	10197	10242	10299	10401	10335	10481	10588	10762	10844	10924	10943	11016	11186
variation sur un mois													1,5%
variation sur un an													9,5%

Données Brutes

	déc-10	janv-11	févr-11	mars-11	avr-11	mai-11	juin-11	juil-11	août-11	sept-11	oct-11	nov-11	déc-11
cat. A	6980	7267	7213	6910	6707	6624	6582	6769	7192	7403	7617	7883	7816
demandeurs d'emploi, en recherche active, sans emploi													
cat. B	1487	1390	1440	1438	1512	1450	1431	1433	1465	1507	1541	1469	1623
demandeurs d'emploi, en recherche active, ayant exercé une activité réduite (78 h ou moins au cours du mois)													
cat. C	1918	1797	1794	2089	2066	2170	2189	2224	2075	2146	1946	1890	1921
demandeurs d'emploi, en recherche active, ayant exercé une activité réduite (+ de 78 h au cours du mois)													
cat. D	738	799	807	840	800	753	639	364	366	502	569	727	617
demandeurs d'emploi sans recherche active (du fait formation, maladie, ...), sans emploi													
cat. E	1188	1224	1228	1245	1282	1307	1297	1294	1282	1256	1275	1302	1279
demandeurs d'emploi sans recherche active, en emploi													
cat. A+B+C	10385	10454	10447	10437	10285	10244	10202	10426	10732	11056	11104	11242	11360
cat. A+B+C+D+E	12311	12477	12482	12522	12367	12304	12138	12084	12380	12814	12948	13271	13256

PREFECTURE DE L'ARIEGE

Unité Territoriale Ariège de la DIRECCTE Midi-Pyrénées
30, avenue du Général de Gaulle
BP 93
09007 FOIX cedex
Tél. 05.61.02.46.40.

DEMANDEURS D EMPLOI cat. A+B+C par sexe et âge - décembre 2011 - données brutes

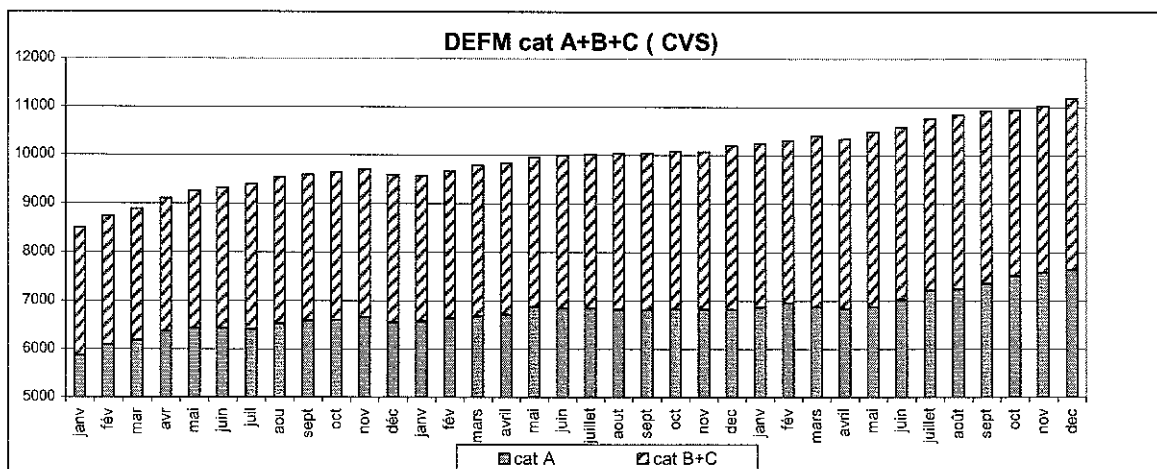
HOMMES	FEMMES	TOTAL	AGE	variation sur un an		
				HOMMES	FEMMES	TOTAL
946	898	1844	moins de 25 ans	16,5%	9,1%	12,8%
3220	3779	6999	25 à 49 ans	4,5%	6,2%	5,4%
1201	1316	2517	50 ans et plus	22,3%	16,8%	19,3%
5367	5993	11360	ensemble	10,1%	8,8%	9,4%

DEMANDEURS D EMPLOI cat. A par sexe et âge - décembre 2011 - données brutes

HOMMES	FEMMES	TOTAL	AGE	variation sur un an		
				HOMMES	FEMMES	TOTAL
728	636	1364	moins de 25 ans	19%	9,8%	14,5%
2337	2389	4726	25 à 49 ans	7,1%	8,7%	7,9%
903	823	1726	50 ans et plus	21,2%	23,9%	22,5%
3968	3848	7816	ensemble	12,1%	11,9%	12,0%

DEMANDEURS D EMPLOI cat. A+B+C par sexe et ancienneté de la demande - décembre 2011 - données brutes

HOMMES	FEMMES	TOTAL	ANCIENNETE	variation sur un an		
				HOMMES	FEMMES	TOTAL
1444	1443	2887	moins de 3 mois	5,4%	6,6%	6,0%
1993	2263	4256	3 mois à - de 12 mois	10,8%	10,4%	10,6%
1032	1240	2272	1 an à 2 ans	9,2%	4,7%	6,7%
898	1047	1945	2 ans et plus	17,8%	13,4%	15,4%
5367	5993	11360	ensemble	10,1%	8,8%	9,4%



DEMANDE D EMPLOI ENREGISTREE cat. A+B+C - décembre 2011

MOTIFS DONNEES CUMULEES DEPUIS JANVIER	déc-10	déc-11	%	variation s/ un an
licenciements éco	250	209	1%	-16,4%
Autres licenciements	1107	1102	7%	-0,5%
Démissions	506	496	3%	-2,0%
Fin de contrat	3609	3986	26%	10,4%
Fin de mission	638	702	5%	10,0%
Première entrée	943	688	5%	-27,0%
Reprise d'activité(1)	1488	1445	10%	-2,9%
Autres(2)	6301	6439	43%	2,2%
Sous Total Hommes	7494 50%	7495 50%	50%	0,0%
Sous Total Femmes	7348 50%	7572 50%	50%	3,0%
TOTAL	14842	15067	100%	1,5%

(1) après interruption d'au moins 6 mois, sortie de stage, fin de congés maladie ou maternité
 (2) y compris rupture conventionnelle CDI

DEMANDE D EMPLOI SORTIE cat. A+B+C - décembre 2011

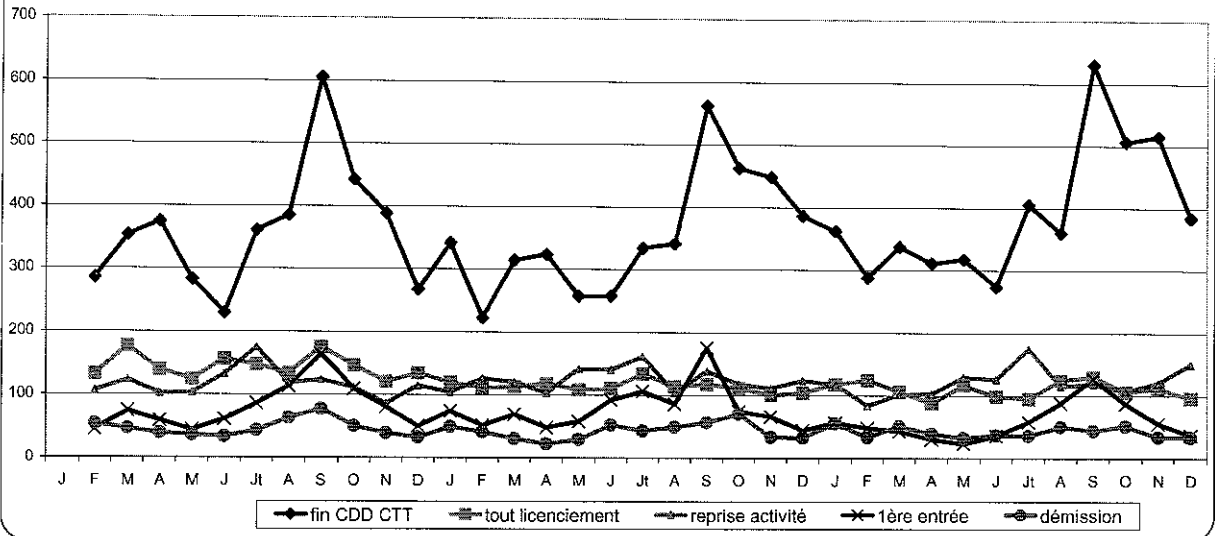
MOTIFS DONNEES CUMULEES DEPUIS JANVIER	déc-10	déc-11	%	variation s/ un an
Reprise d'emploi	2716	2770	20%	2,0%
Entrée en stage	1254	1297	9%	3,4%
Absence au contrôle	5935	5939	43%	0,1%
Arrêt de recherche(3)	1215	1154	8%	-5,0%
Radiation	1352	1216	9%	-10,1%
autres cas	1580	1477	11%	-6,5%
Sous Total Hommes				
Sous Total Femmes				
TOTAL	14052	13853	100%	-1,4%

(3) maladie, dispense, maternité, autres

OFFRES D EMPLOI ENREGISTREES - décembre 2011

OFFRES CUMULEES	déc.-10	déc.-11	Variation sur un an
TYPE A emploi durable : CDI ou CDD > 6 mois	2221	2040	-8,1%
TYPE B emploi temporaire : CDD 1 à 6 mois	3476	4062	17%
TYPE C emploi occasionnel : CDD < 1 mois	949	790	-16,8%
TOTAL	6646	6892	3,7%

motifs d'entrées dans le chômage cat A+B+C depuis 2009



motifs des sorties du chômage cat A+B+C depuis 2009

