



EVOLUTION RECENTE DU MARCHE DU TRAVAIL EN ARIEGE

octobre 2012

La demande d'emploi globale (données CVS catégories A + B + C) est en hausse de 3,2 % sur un mois

En données corrigées des variations saisonnières à fin octobre 2012, on dénombre 12 100 inscrits dans les 3 catégories A, B, C en Ariège, soit une hausse de 3,2 % sur un mois, et de 10,7 % sur un an. En Midi-Pyrénées, l'évolution annuelle est de 9,9 %. Elle est de 9,4 % en France métropolitaine.

Le nombre des demandeurs d'emploi sans activité (données CVS catégorie A) est en hausse sur un mois de 5,1 %

La demande d'emploi de catégorie A en Ariège représente 8 395 inscrits en données corrigées des variations saisonnières, en hausse sur un mois de 5,1 % et dans une progression annuelle de 12,1 % sur un an. En Midi-Pyrénées, l'évolution annuelle est de 11 %. Elle est de 10,6 % en France métropolitaine.

Evolution de la demande d'emploi en données brutes selon le genre et l'ancienneté dans le chômage (cat. A+B+C) :

En données brutes, le nombre de demandeurs d'emploi catégories A, B et C s'établit à 12 293 inscrits à fin septembre 2012, en progression de 10,7 % sur un an.

La progression du chômage sur un an touche plus fortement les plus de 50 ans (+ 14,4 %), et parmi eux, les femmes en particulier (+ 16,6 %). Le chômage des jeunes s'inscrit également en hausse (+ 11,5 %), avec une progression plus nette chez les jeunes hommes (+ 14,5 %).

La part du chômage de longue durée représente 38,8 % de la demande d'emploi totale (catégories A+B+C).

Flux d'entrées et de sorties du chômage en données brutes (cat. A+B+C) :

Depuis le début de l'année, on dénombre 12 817 entrées dans le chômage contre 12 409 entrées un an plus tôt, soit une progression de 3,3 % sur un an.

Sur la même période, 11 769 sorties ont été enregistrées contre 11 548 sorties l'an passé, soit une évolution de 1,9 % sur un an.

Les entrées dans le chômage progressent ce mois-ci sur les « fins de missions » (+ 8,2 %), les « premières entrées » (+6,5 %) et « reprises d'activités » (+ 3,5 %).

Les sorties du chômage augmentent essentiellement sur les motifs de « formation » (+ 23 %) et de « radiation » (+ 15,2 %).

Offres d'emploi enregistrées :

Pôle Emploi a collecté, depuis le début de l'année, 5 123 offres, contre 5 802 offres en 2011, soit une baisse de 11,7 % sur un an.



PRÉFET DE LA RÉGION
MIDI-PYRÉNÉES

DIRECCTE



Marché du travail à fin octobre 2012

Données CVS	Ariège	Aveyron	Haute-Garonne	Gers	Lot	Hautes-Pyrénées	Tarn	Tarn-et-Garonne	Midi-Pyrénées
DEFM catégories A,B,C	12 100	14 090	108 167	10 770	11 273	18 226	28 943	19 771	223 340
<i>Evolution sur un mois</i>	3,2%	1,5%	1,8%	1,0%	1,8%	0,4%	1,7%	1,2%	1,6%
Dont catégorie A	8 395	9 117	68 760	6 755	7 455	12 383	19 063	12 609	144 537
<i>Evolution sur un mois</i>	5,1%	0,7%	1,5%	-1,3%	2,4%	-0,2%	0,4%	0,7%	1,2%
Données Brutes	Ariège	Aveyron	Haute-Garonne	Gers	Lot	Hautes-Pyrénées	Tarn	Tarn-et-Garonne	Midi-Pyrénées
DEFM catégories A,B,C	12 293	14 466	109 943	10 775	11 358	18 949	29 268	19 789	226 841
<i>Evolution sur un an</i>	10,7%	12,0%	10,0%	11,9%	7,7%	12,1%	7,6%	8,6%	9,9%
Dont catégorie A	8 536	9 344	69 581	6 565	7 440	12 854	19 133	12 235	145 688
<i>Evolution sur un an</i>	12,1%	15,2%	11,4%	11,7%	7,9%	14,6%	8,3%	6,6%	10,9%
Dont % Femmes	53,5	53,0	53,0	54,8	53,6	53,6	52,8	54,5	53,3
Dont % Jeunes < 25 ans	16,1	19,2	15,8	16,0	15,3	16,2	17,5	16,9	16,4
Dont % DELD	38,8	33,4	38,3	34,9	40,2	34,9	40,7	39,8	38,1
Entrées à Pôle emploi (catégories A,B,C)	1 664	2 180	15 219	1 398	1 483	3 686	3 435	2 470	31 535
<i>Evolution sur un an</i>	17,9%	11,4%	17,6%	0,1%	11,7%	9,5%	15,0%	10,7%	14,2%
Sorties de Pôle emploi (catégories A,B,C)	1 261	1 766	13 462	1 294	1 183	1 957	3 102	2 132	26 157
<i>Evolution sur un an</i>	-3,9%	2,0%	12,9%	2,9%	8,9%	4,2%	7,7%	4,5%	8,5%
Offres d'emploi collectées par Pôle emploi	397	781	7 231	1 081	796	978	1 166	833	13 263
<i>Evolution sur un an</i>	-24,4%	-14,1%	6,7%	35,8%	-1,1%	-20,3%	2,6%	2,2%	2,1%
Dont emplois durables (> 6 mois)	122	388	3 999	360	284	325	299	400	6 177
Dont emplois non durables (< 6 mois)	275	393	3 232	721	512	653	867	433	7 086

DEFM catégorie A : demandeurs d'emploi inscrits à Pôle Emploi, tenus de faire des actes positifs de recherche d'emploi, sans emploi.

DEFM catégories A,B,C : ensemble des demandeurs d'emploi inscrits à Pôle Emploi, tenus de faire des actes positifs de recherche d'emploi.

Données C.V.S. : corrigées des variations saisonnières (coefficients recalculés en janvier 2012 pour la région)

Offres d'emploi collectées : il s'agit de l'ensemble des offres d'emploi enregistrées dans le mois par Pôle emploi, qu'il s'agisse d'emplois durables, temporaires ou occasionnels.

Source : STMT -Pôle emploi, Dares



Liberté • Égalité • Fraternité
RÉPUBLIQUE FRANÇAISE

Ministère de l'Économie, des finances et de l'Industrie
Ministère du Travail, de l'emploi et de la santé

Demandeurs d'emploi inscrits et offres collectées - Ariège octobre 2012

Demandeurs d'emploi inscrits en fin de mois à Pôle Emploi en Ariège

Données CVS

	oct	nov	déc	janv	fév	mars	avril	mai	juin	juillet	août	sept	oct
cat. A	7487	7579	7649	7766	7726	7830	7877	7932	7895	7942	8002	7991	8395
variation sur un mois													5,1%
variation sur un an													12,1%
cat. A+B+C	10927	11016	11186	11364	11323	11419	11431	11468	11553	11779	11880	11729	12100
variation sur un mois													3,2%
variation sur un an													10,7%

	oct-11	nov-11	déc-11	janv-12	févr-12	mars-12	avr-12	mai-12	juin-12	juil-12	août-12	sept-12	oct-12
cat. A	7617	7883	7816	8223	8058	7864	7682	7589	7384	7476	7931	8033	8536
demandeurs d'emploi, en recherche active, sans emploi													
cat. B	1541	1469	1623	1395	1492	1514	1609	1529	1558	1593	1664	1637	1622
demandeurs d'emploi, en recherche active, ayant exercé une activité réduite (78 h ou moins au cours du mois)													
cat. C	1946	1890	1921	1965	1926	2089	2031	2081	2184	2372	2196	2224	2135
demandeurs d'emploi, en recherche active, ayant exercé une activité réduite (+ de 78 h au cours du mois)													
cat. D	569	727	617	626	626	645	680	691	636	368	378	508	637
demandeurs d'emploi sans recherche active (du fait formation, maladie,...), sans emploi													
cat. E	1275	1302	1279	1280	1330	1323	1331	1378	1341	1322	1319	1300	1296
demandeurs d'emploi sans recherche active, en emploi													
cat. A+B+C	11104	11242	11360	11583	11476	11467	11322	11199	11126	11441	11791	11894	12293
cat. A+B+C+D+E	12948	13271	13256	13489	13432	13435	13333	13268	13103	13131	13488	13702	14226

PREFECTURE DE L'ARIEGE
Unité Territoriale Ariège de la DIRECCTE Midi-Pyrénées
30, avenue du Général de Gaulle
BP 93
09007 FOIX cedex
Tél. 05.61.02.46.40.

DEMANDEURS D EMPLOI cat. A+B+C par sexe et âge - octobre 2012 - données brutes

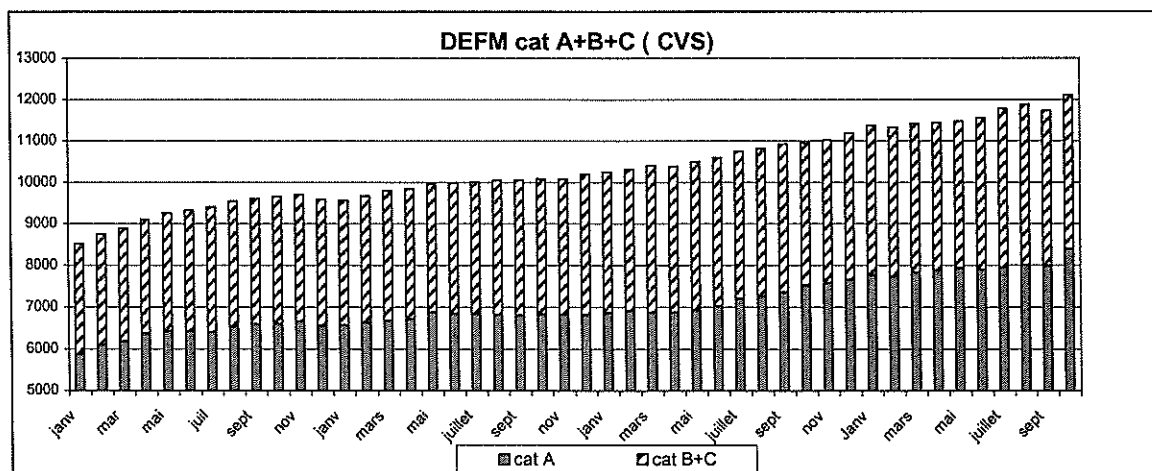
HOMMES	FEMMES	TOTAL	AGE	variation sur un an		
				HOMMES	FEMMES	TOTAL
1008	977	1985	moins de 25 ans	14,5%	8,6%	11,5%
3373	4095	7468	25 à 49 ans	7,8%	10,3%	9,2%
1332	1508	2840	50 ans et plus	12,5%	16,1%	14,4%
5713	6580	12293	ensemble	10,0%	11,3%	10,7%

DEMANDEURS D EMPLOI cat. A par sexe et âge - octobre 2012 - données brutes

HOMMES	FEMMES	TOTAL	AGE	variation sur un an		
				HOMMES	FEMMES	TOTAL
795	726	1521	moins de 25 ans	18%	7,1%	12,3%
2431	2587	5018	25 à 49 ans	8,2%	9,7%	9,0%
1046	951	1997	50 ans et plus	21,1%	19,8%	20,4%
4272	4264	8536	ensemble	12,8%	11,3%	12,1%

DEMANDEURS D EMPLOI cat. A+B+C par sexe et ancienneté de la demande - octobre 2012 - données brutes

HOMMES	FEMMES	TOTAL	ANCIENNETE	variation sur un an		
				HOMMES	FEMMES	TOTAL
1621	1732	3353	moins de 3 mois	6,8%	6,8%	6,8%
1958	2212	4170	3 mois à - de 12 mois	9,4%	8,5%	8,9%
1092	1400	2492	1 an à 2 ans	10,0%	15,9%	13,2%
1042	1236	2278	2 ans et plus	16,7%	18,5%	17,7%
5713	6580	12293	ensemble	10,0%	11,3%	10,7%



DEMANDE D EMPLOI ENREGISTREE cat. A+B+C - octobre 2012

MOTIFS DONNEES CUMULEES DEPUIS JANVIER	oct-11	oct-12	%	variation s/ un an	
licenciements éco	184	165	1%	-10,3%	
Autres licenciements	920	911	7%	-1,0%	
Démissions	428	381	3%	-11,0%	
Fin de contrat	3253	3094	24%	-4,9%	
Fin de mission	536	580	5%	8,2%	
Première entrée	596	635	5%	6,5%	
Reprise d'activité(1)	1175	1216	9%	3,5%	
Autres(2)	5317	5835	46%	9,7%	
Sous Total Hommes	6130	6396	49%	50%	4,3%
Sous Total Femmes	6279	6421	51%	50%	2,3%
TOTAL	12409	12817	100%	3,3%	

(1) après interruption d'au moins 8 mois, sortie de stage, fin de congés maladie ou maternité

(2) y compris rupture conventionnelle CDI

DEMANDE D EMPLOI SORTIE cat. A+B+C -octobre 2012

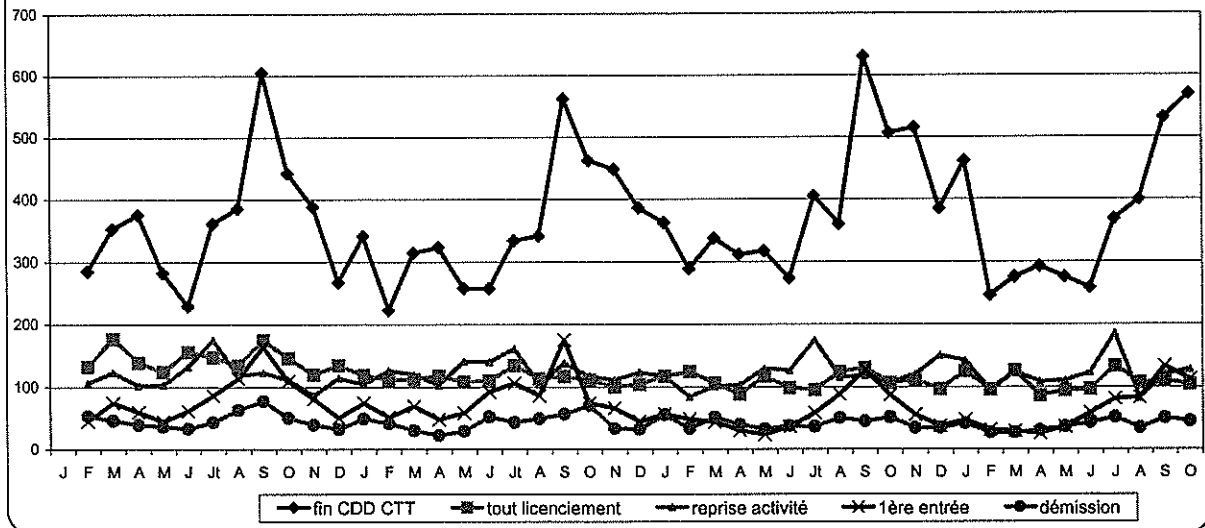
MOTIFS DONNEES CUMULEES DEPUIS JANVIER	oct-11	oct-12	%	variation s/ un an
Reprise d'emploi	2330	2253	19%	-3,3%
Entrée en stage	943	1160	10%	23,0%
Absence au contrôle	4958	4995	42%	0,7%
Arrêt de recherche(3)	966	976	8%	1,0%
Radiation	1084	1249	11%	15,2%
autres cas	1267	1136	10%	-10,3%
Sous Total Hommes	nc		0%	
Sous Total Femmes	nc		0%	
TOTAL	11548	11769	100%	1,9%

(3) maladie, dispense, maternité, autres

OFFRES D EMPLOI ENREGISTREES -octobre 2012

OFFRES CUMULEES	oct.-11	oct.-12	Variation sur un an
TYPE A emploi durable : CDI ou CDD > 6 mois	1690	1545	-8,6%
TYPE B emploi temporaire : CDD 1 à 6 mois	3444	3011	-13%
TYPE C emploi occasionnel : CDD < 1 mois	668	567	-15,1%
TOTAL	5802	5123	-11,7%

motifs d'entrées dans le chômage cat A+B+C depuis 2009



motifs des sorties du chômage cat A+B+C depuis 2009

