



## EVOLUTION RECENTE DU MARCHÉ DU TRAVAIL EN ARIÈGE

*novembre 2012*

### **La demande d'emploi globale (données CVS catégories A + B + C) est en hausse de 0,7 % sur un mois**

En données corrigées des variations saisonnières à fin novembre 2012, on dénombre 12 190 inscrits dans les 3 catégories A, B, C en Ariège, soit une hausse de 0,7 % sur un mois, et de 10,5 % sur un an. En Midi-Pyrénées, l'évolution annuelle est de 9,1 %. Elle est de 9,2 % en France métropolitaine.

### **Le nombre des demandeurs d'emploi sans activité (données CVS catégorie A) est en hausse sur un mois de 0,3 %**

La demande d'emploi de catégorie A en Ariège représente 8 422 inscrits en données corrigées des variations saisonnières, en hausse sur un mois de 0,3 % et dans une progression annuelle de 11,6 % . En Midi-Pyrénées, l'évolution annuelle est de 9,9 %. Elle est de 10,8 % en France métropolitaine.

### **Evolution de la demande d'emploi en données brutes selon le genre et l'ancienneté dans le chômage (cat. A+B+C) :**

En données brutes, le nombre de demandeurs d'emploi catégories A, B et C s'établit à 12 418 inscrits à fin novembre 2012, en progression de 10,5 % sur un an.

La progression du chômage sur un an touche plus fortement les plus de 50 ans (+ 15,2 %), et parmi eux, les femmes en particulier (+ 17,4 %). Le chômage des jeunes s'inscrit également en hausse (+ 10,8 %), avec une progression plus nette chez les jeunes hommes (+ 12,7 %).

La part du chômage de longue durée représente 38,7 % de la demande d'emploi totale (catégories A+B+C).

### **Flux d'entrées et de sorties du chômage en données brutes (cat. A+B+C) :**

Depuis le début de l'année, on dénombre 14 136 entrées dans le chômage contre 13 851 entrées un an plus tôt, soit une progression de 2,1 % sur un an.

Sur la même période, 12 958 sorties ont été enregistrées contre 12 803 sorties l'an passé, soit une évolution de 1,2 % sur un an.

La plupart des motifs d'entrée dans le chômage sont orientés à la baisse sur un an, mis à part les « premières entrées » (+8,9 %) et « reprises d'activités » (+ 4 %).

Les sorties du chômage progressent sur un an pour « entrées en stage » (+ 8,7 %) et « radiation » (+19,1 %), et diminuent pour « reprises d'emploi » de 3,5 % sur un an.

### **Offres d'emploi enregistrées :**

Pôle Emploi a collecté, depuis le début de l'année, 5 639 offres, contre 6 278 offres en 2011, soit une baisse de 10,2 % sur un an.

## Marché du travail à fin novembre 2012

Données CVS	Ariège	Aveyron	Haute-Garonne	Gers	Lot	Hautes-Pyrénées	Tarn	Tarn-et-Garonne	Midi-Pyrénées
<b>DEFM catégories A,B,C</b>	<b>12 190</b>	<b>13 981</b>	<b>108 705</b>	<b>10 832</b>	<b>11 312</b>	<b>17 981</b>	<b>28 952</b>	<b>19 929</b>	<b>223 882</b>
<i>Evolution sur un mois</i>	0,7%	-0,8%	0,5%	0,6%	0,3%	-1,3%	0,0%	0,8%	0,2%
<b>Dont catégorie A</b>	<b>8 422</b>	<b>9 133</b>	<b>68 963</b>	<b>6 780</b>	<b>7 494</b>	<b>12 063</b>	<b>19 123</b>	<b>12 901</b>	<b>144 879</b>
<i>Evolution sur un mois</i>	0,3%	0,2%	0,3%	0,4%	0,5%	-2,6%	0,3%	2,3%	0,2%
Données Brutes	Ariège	Aveyron	Haute-Garonne	Gers	Lot	Hautes-Pyrénées	Tarn	Tarn-et-Garonne	Midi-Pyrénées
<b>DEFM catégories A,B,C</b>	<b>12 418</b>	<b>14 601</b>	<b>110 170</b>	<b>10 923</b>	<b>11 612</b>	<b>19 634</b>	<b>29 239</b>	<b>20 083</b>	<b>228 680</b>
<i>Evolution sur un an</i>	10,5%	9,8%	9,2%	11,6%	8,3%	9,2%	6,7%	8,7%	9,0%
<b>Dont catégorie A</b>	<b>8 790</b>	<b>9 735</b>	<b>69 908</b>	<b>6 792</b>	<b>7 851</b>	<b>13 717</b>	<b>19 417</b>	<b>13 046</b>	<b>149 256</b>
<i>Evolution sur un an</i>	11,5%	13,4%	10,2%	11,2%	9,3%	8,6%	7,4%	8,5%	9,8%
Dont % Femmes	53,3	53,5	52,7	54,8	53,0	53,5	52,6	54,2	53,1
Dont % Jeunes < 25 ans	16,4	18,6	15,9	16,4	15,8	15,6	17,5	17,0	16,4
Dont % DELD	38,7	33,8	38,7	35,3	40,0	34,1	41,1	40,0	38,3
<b>Entrées à Pôle emploi (catégories A,B,C)</b>	<b>1 319</b>	<b>1 877</b>	<b>12 386</b>	<b>1 213</b>	<b>1 291</b>	<b>2 586</b>	<b>2 781</b>	<b>2 151</b>	<b>25 604</b>
<i>Evolution sur un an</i>	-8,5%	-9,4%	-7,6%	-10,1%	-7,3%	-13,0%	-11,2%	-6,5%	-8,8%
<b>Sorties de Pôle emploi (catégories A,B,C)</b>	<b>1 189</b>	<b>1 716</b>	<b>12 109</b>	<b>1 069</b>	<b>1 028</b>	<b>1 887</b>	<b>2 781</b>	<b>1 850</b>	<b>23 629</b>
<i>Evolution sur un an</i>	-5,3%	7,0%	0,1%	-6,5%	-12,0%	4,9%	-0,9%	-6,6%	-0,9%
<b>Offres d'emploi collectées par Pôle emploi</b>	<b>520</b>	<b>665</b>	<b>6 114</b>	<b>1 224</b>	<b>1 148</b>	<b>1 248</b>	<b>1 600</b>	<b>684</b>	<b>13 203</b>
<i>Evolution sur un an</i>	9,2%	1,2%	-9,2%	43,8%	48,5%	45,3%	73,2%	-21,1%	8,7%
Dont emplois durables (> 6 mois)	133	286	3 055	281	247	571	338	363	5 274
Dont emplois non durables (< 6 mois)	387	379	3 059	943	901	677	1 262	321	7 929

DEFM catégorie A : demandeurs d'emploi inscrits à Pôle Emploi, tenus de faire des actes positifs de recherche d'emploi, sans emploi.

DEFM catégories A,B,C : ensemble des demandeurs d'emploi inscrits à Pôle Emploi, tenus de faire des actes positifs de recherche d'emploi.

Données C.V.S. : corrigées des variations saisonnières (coefficients recalculés en janvier 2012 pour la région)

Offres d'emploi collectées : il s'agit de l'ensemble des offres d'emploi enregistrées dans le mois par Pôle emploi, qu'il s'agisse d'emplois durables, temporaires ou occasionnels.

Source : STMT -Pôle emploi, Dares



*Liberté • Égalité • Fraternité*  
RÉPUBLIQUE FRANÇAISE

Ministère de l'Economie, des finances et de l'Industrie  
Ministère du Travail, de l'emploi et de la santé

## Demandeurs d'emploi inscrits et offres collectées - Ariège novembre 2012

### Demandeurs d'emploi inscrits en fin de mois à Pôle Emploi en Ariège

#### Données CVS

	nov	déc	janv	fév	mars	avril	mai	juin	juillet	août	sept	oct	nov
<b>cat. A</b>	7547	7649	7766	7726	7830	7877	7932	7895	7942	8002	7991	8395	<b>8422</b>
variation sur un mois													0,3%
variation sur un an													11,6%
<b>cat. A+B+C</b>	11027	11186	11364	11323	11419	11431	11468	11553	11779	11880	11729	12100	<b>12190</b>
variation sur un mois													0,7%
variation sur un an													10,5%

	nov-11	déc-11	janv-12	févr-12	mars-12	avr-12	mai-12	juin-12	juil-12	août-12	sept-12	oct-12	nov-12
<b>Données Brutes</b>													
<b>cat. A</b>	7883	7816	8223	8058	7864	7682	7589	7384	7476	7931	8033	8536	<b>8790</b>
demandeurs d'emploi, en recherche active, sans emploi													
<b>cat. B</b>	1469	1623	1395	1492	1514	1609	1529	1558	1593	1664	1637	1622	<b>1581</b>
demandeurs d'emploi, en recherche active, ayant exercé une activité réduite (78 h ou moins au cours du mois)													
<b>cat. C</b>	1890	1921	1965	1926	2089	2031	2081	2184	2372	2196	2224	2135	<b>2047</b>
demandeurs d'emploi, en recherche active, ayant exercé une activité réduite (+ de 78 h au cours du mois)													
<b>cat. D</b>	727	617	626	626	645	680	691	636	368	378	508	637	<b>710</b>
demandeurs d'emploi sans recherche active (du fait formation, maladie,...), sans emploi													
<b>cat. E</b>	1302	1279	1280	1330	1323	1331	1378	1341	1322	1319	1300	1296	<b>1266</b>
demandeurs d'emploi sans recherche active, en emploi													
<b>cat. A+B+C</b>	11242	11360	11583	11476	11467	11322	11199	11126	11441	11791	11894	12293	<b>12418</b>
<b>cat. A+B+C+D+E</b>	13271	13256	13489	13432	13435	13333	13268	13103	13131	13488	13702	14226	<b>14394</b>

PREFECTURE DE L'ARIEGE  
Unité Territoriale Ariège de la DIRECCTE Midi-Pyrénées  
30, avenue du Général de Gaulle  
BP 93  
09007 FOIX cedex  
Tél. 05.61.02.46.40.

**DEMANDEURS D EMPLOI cat. A+B+C par sexe et âge - novembre 2012 - données brutes**

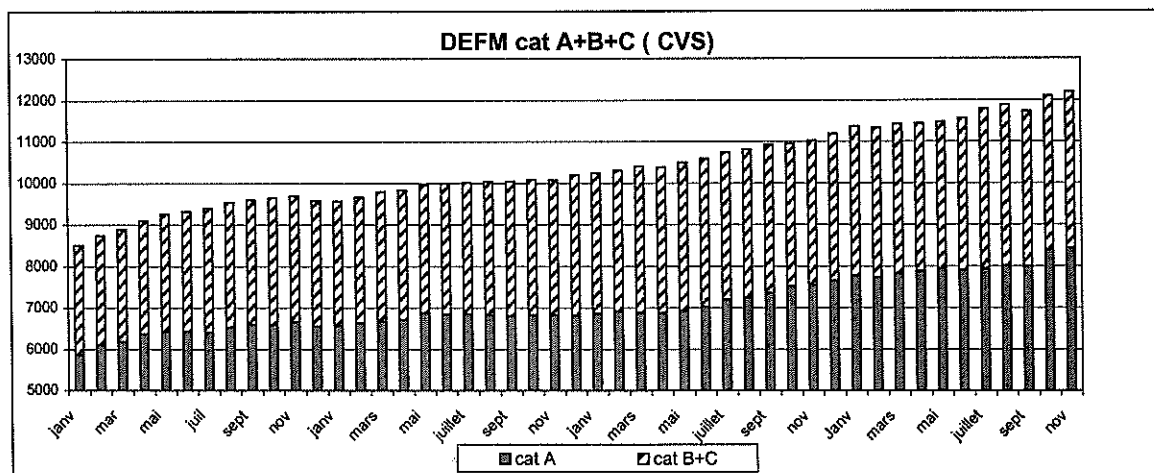
HOMMES	FEMMES	TOTAL	AGE	variation sur un an		
				HOMMES	FEMMES	TOTAL
1040	998	2038	moins de 25 ans	12,7%	8,8%	10,8%
3415	4112	7527	25 à 49 ans	7,2%	10,0%	8,7%
1338	1515	2853	50 ans et plus	12,7%	17,4%	15,2%
<b>5793</b>	<b>6625</b>	<b>12418</b>	<b>ensemble</b>	<b>9,4%</b>	<b>11,4%</b>	<b>10,5%</b>

**DEMANDEURS D EMPLOI cat. A par sexe et âge - novembre 2012 - données brutes**

HOMMES	FEMMES	TOTAL	AGE	variation sur un an		
				HOMMES	FEMMES	TOTAL
833	749	1582	moins de 25 ans	16%	7,9%	12,0%
2532	2642	5174	25 à 49 ans	8,6%	9,6%	9,1%
1067	967	2034	50 ans et plus	17,6%	17,5%	17,6%
<b>4432</b>	<b>4358</b>	<b>8790</b>	<b>ensemble</b>	<b>12,0%</b>	<b>11,0%</b>	<b>11,5%</b>

**DEMANDEURS D EMPLOI cat. A+B+C par sexe et ancienneté de la demande - novembre 2012 - données brutes**

HOMMES	FEMMES	TOTAL	ANCIENNETE	variation sur un an		
				HOMMES	FEMMES	TOTAL
1666	1732	3398	moins de 3 mois	4,5%	5,4%	4,9%
1968	2243	4211	3 mois à - de 12 mois	9,6%	8,5%	9,0%
1104	1386	2490	1 an à 2 ans	10,1%	16,2%	13,4%
1055	1264	2319	2 ans et plus	17,0%	21,3%	19,3%
<b>5793</b>	<b>6625</b>	<b>12418</b>	<b>ensemble</b>	<b>9,4%</b>	<b>11,4%</b>	<b>10,5%</b>



**DEMANDE D EMPLOI ENREGISTREE cat. A+B+C - novembre 2012**

MOTIFS DONNEES CUMULEES DEPUIS JANVIER	nov-11	nov-12	%	variation s/ un an
licenciements éco	202	179	1%	-11,4%
Autres licenciements	1013	988	7%	-2,5%
Démissions	462	418	3%	-9,5%
Fin de contrat	3674	3486	25%	-5,1%
Fin de mission	630	628	4%	-0,3%
Première entrée	651	709	5%	8,9%
Reprise d'activité(1)	1295	1347	10%	4,0%
Autres(2)	5924	6381	45%	7,7%
<b>Sous Total Hommes</b>	<b>6872</b>	<b>7083</b>	<b>50%</b>	<b>3,1%</b>
<b>Sous Total Femmes</b>	<b>6979</b>	<b>7053</b>	<b>50%</b>	<b>1,1%</b>
<b>TOTAL</b>	<b>13851</b>	<b>14136</b>	<b>100%</b>	<b>2,1%</b>

(1) après interruption d'au moins 6 mois, sortie de stage, fin de congés maladie ou maternité  
 (2) y compris rupture conventionnelle CDI

**DEMANDE D EMPLOI SORTIE cat. A+B+C -novembre 2012**

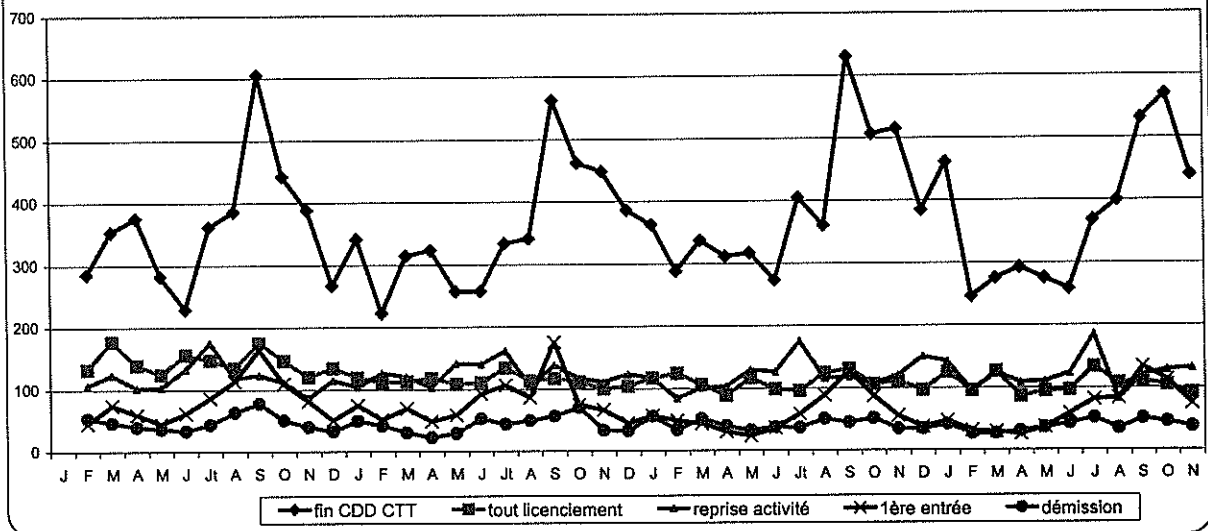
MOTIFS DONNEES CUMULEES DEPUIS JANVIER	nov-11	nov-12	%	variation s/ un an
Reprise d'emploi	2544	2454	19%	-3,5%
Entrée en stage	1191	1295	10%	8,7%
Absence au contrôle	5484	5532	43%	0,9%
Arrêt de recherche(3)	1061	1068	8%	0,7%
Radiation	1149	1369	11%	19,1%
autres cas	1374	1240	10%	-9,8%
<b>Sous Total Hommes</b>	<b>nc</b>	<b>0%</b>		
<b>Sous Total Femmes</b>	<b>nc</b>	<b>0%</b>		
<b>TOTAL</b>	<b>12803</b>	<b>12958</b>	<b>100%</b>	<b>1,2%</b>

(3) maladie, dispense, maternité, autres

**OFFRES D EMPLOI ENREGISTREES -novembre 2012**

OFFRES CUMULEES	nov.-11	nov.-12	Variation sur un an
TYPE A emploi durable : CDI ou CDD > 6 mois	1871	1674	-10,5%
TYPE B emploi temporaire : CDD 1 à 6 mois	3674	3309	-10%
TYPE C emploi occasionnel : CDD < 1 mois	733	656	-10,5%
<b>TOTAL</b>	<b>6278</b>	<b>5639</b>	<b>-10,2%</b>

motifs d'entrées dans le chômage cat A+B+C depuis 2009



motifs des sorties du chômage cat A+B+C depuis 2009

