



EVOLUTION RECENTE DU MARCHE DU TRAVAIL EN ARIÈGE *décembre 2012*

La demande d'emploi globale (données CVS catégories A + B + C) est en baisse de 0,6 % sur un mois

En données corrigées des variations saisonnières à fin décembre 2012, on dénombre 12 118 inscrits dans les 3 catégories A, B, C en Ariège, soit une baisse de 0,6 % sur un mois, et en progression annuelle de 8,7 %. En Midi-Pyrénées, l'évolution annuelle est de 8,4 %. Elle est de 8,8 % en France métropolitaine.

Le nombre des demandeurs d'emploi sans activité (données CVS catégorie A) est en baisse sur un mois de 0,3 %

La demande d'emploi de catégorie A en Ariège représente 8 393 inscrits en données corrigées des variations saisonnières, en baisse sur un mois de 0,3 % et en progression annuelle de 10,2 % . En Midi-Pyrénées, l'évolution annuelle est de 9,6 %. Elle est de 10 % en France métropolitaine.

Evolution de la demande d'emploi en données brutes selon le genre et l'ancienneté dans le chômage (cat. A+B+C) :

En données brutes, le nombre de demandeurs d'emploi catégories A, B et C s'établit à 12 336 inscrits à fin décembre 2012, en progression de 8,6 % sur un an.

La progression du chômage sur un an touche plus fortement les plus de 50 ans (+ 13,2 %), et parmi eux, les femmes en particulier (+ 13,4 %). Le chômage des jeunes s'inscrit en hausse de 8,5 %, contre une progression de 7 % dans la tranche des 25 à 49 ans.

La part du chômage de longue durée représente 39,3 % de la demande d'emploi totale (catégories A+B+C).

Flux d'entrées et de sorties du chômage en données brutes (cat. A+B+C) :

Sur l'ensemble de l'année 2012, on dénombre 15 239 entrées dans le chômage, soit une hausse de 1,1 % par rapport à 2011.

Sur la même période, 14 136 sorties ont été enregistrées, en hausse de 2 % par rapport à 2011.

La plupart des motifs d'entrée dans le chômage sont orientés à la baisse, et en particulier les démissions (- 10 %), les licenciements économiques (-9 %) et les fins de contrats (- 6 %). Par contre, les « première entrées » progressent de 8,6 % sur un an.

Par rapport à 2011, les sorties du chômage au cours de l'année 2012 progressent essentiellement pour « entrées en stage » (+ 15,7 %) et « radiation » (+21,8 %). Les sorties pour « reprise d'emploi » diminuent de 4,9 % sur un an.

Offres d'emploi enregistrées :

Pôle Emploi a collecté, sur l'année 2012, 5 944 offres, contre 6 892 offres en 2011, soit une baisse de 13,8 % sur un an. Cette baisse affecte l'ensemble des offres, qu'elles soient durables, temporaires ou occasionnelles.

Marché du travail à fin décembre 2012

| Données CVS | Ariège | Aveyron | Haute-Garonne | Gers | Lot | Hautes-Pyrénées | Tarn | Tarn-et-Garonne | Midi-Pyrénées |
|---|---------------|---------------|----------------|---------------|---------------|-----------------|---------------|-----------------|----------------|
| DEFM catégories A,B,C | 12 118 | 14 113 | 108 649 | 10 816 | 11 261 | 18 121 | 28 855 | 19 997 | 223 930 |
| <i>Evolution sur un mois</i> | -0,6% | 0,9% | -0,1% | -0,1% | -0,5% | 0,8% | -0,3% | 0,3% | 0,0% |
| Dont catégorie A | 8 393 | 9 252 | 69 493 | 6 834 | 7 518 | 12 280 | 19 100 | 13 082 | 145 951 |
| <i>Evolution sur un mois</i> | -0,3% | 1,3% | 0,8% | 0,8% | 0,3% | 1,8% | -0,1% | 1,4% | 0,7% |
| Données Brutes | Ariège | Aveyron | Haute-Garonne | Gers | Lot | Hautes-Pyrénées | Tarn | Tarn-et-Garonne | Midi-Pyrénées |
| DEFM catégories A,B,C | 12 336 | 14 716 | 109 517 | 10 998 | 11 622 | 19 330 | 29 089 | 20 305 | 227 913 |
| <i>Evolution sur un an</i> | 8,6% | 10,6% | 8,6% | 11,1% | 6,6% | 9,1% | 5,3% | 8,1% | 8,3% |
| Dont catégorie A | 8 607 | 9 819 | 69 282 | 6 887 | 7 881 | 13 084 | 19 163 | 13 470 | 148 193 |
| <i>Evolution sur un an</i> | 10,1% | 13,7% | 10,0% | 11,7% | 7,2% | 9,4% | 6,3% | 9,2% | 9,5% |
| Dont % Femmes | 52,8 | 53,5 | 52,5 | 54,6 | 53,0 | 53,2 | 52,6 | 54,2 | 52,9 |
| Dont % Jeunes < 25 ans | 16,2 | 18,3 | 15,8 | 16,0 | 15,8 | 15,6 | 17,2 | 17,0 | 16,3 |
| Dont % DELD | 39,3 | 34,2 | 39,3 | 36,0 | 40,7 | 35,4 | 41,8 | 40,7 | 39,0 |
| Entrées à Pôle emploi (catégories A,B,C) | 1 103 | 1 481 | 10 108 | 1 069 | 996 | 1 743 | 2 289 | 1 779 | 20 568 |
| <i>Evolution sur un an</i> | -9,3% | -6,7% | -9,4% | -12,0% | -8,8% | -7,3% | -16,2% | -12,5% | -10,2% |
| Sorties de Pôle emploi (catégories A,B,C) | 1 178 | 1 360 | 10 767 | 991 | 983 | 2 051 | 2 423 | 1 557 | 21 310 |
| <i>Evolution sur un an</i> | 12,2% | -10,0% | -0,3% | -5,2% | 10,9% | -0,5% | 0,3% | -5,1% | -0,5% |
| Offres d'emploi collectées par Pôle emploi | 305 | 525 | 4 213 | 879 | 530 | 630 | 685 | 443 | 8 210 |
| <i>Evolution sur un an</i> | -50,3% | -0,6% | -18,7% | 31,0% | -28,8% | -17,5% | 5,9% | -48,0% | -17,9% |
| Dont emplois durables (> 6 mois) | 89 | 211 | 2 247 | 290 | 228 | 239 | 254 | 196 | 3 754 |
| Dont emplois non durables (< 6 mois) | 216 | 314 | 1 966 | 589 | 302 | 391 | 431 | 247 | 4 456 |

DEFM catégorie A : demandeurs d'emploi inscrits à Pôle Emploi, tenus de faire des actes positifs de recherche d'emploi, sans emploi.

DEFM catégories A,B,C : ensemble des demandeurs d'emploi inscrits à Pôle Emploi, tenus de faire des actes positifs de recherche d'emploi.

Données C.V.S. : corrigées des variations saisonnières (coefficients recalculés en janvier 2012 pour la région)

Offres d'emploi collectées : il s'agit de l'ensemble des offres d'emploi enregistrées dans le mois par Pôle emploi, qu'il s'agisse d'emplois durables, temporaires ou occasionnels.

Source : STMT -Pôle emploi, Dares



Ministère de l'Economie, des finances et de l'Industrie
Ministère du Travail, de l'emploi et de la santé

Demandeurs d'emploi inscrits et offres collectées - Ariège décembre 2012

Demandeurs d'emploi inscrits en fin de mois à Pôle Emploi en Ariège

Données CVS

| | déc | janv | fév | mars | avril | mai | juin | juillet | août | sept | oct | nov | déc |
|--|---------|----------|----------|---------|---------|--------|---------|----------|---------|----------|---------|---------|--------------|
| cat. A | 7618 | 7766 | 7726 | 7830 | 7877 | 7932 | 7895 | 7942 | 8002 | 7991 | 8395 | 8422 | 8393 |
| variation sur un mois | | | | | | | | | | | | | -0,3% |
| variation sur un an | | | | | | | | | | | | | 10,2% |
| cat. A+B+C | 11153 | 11364 | 11323 | 11419 | 11431 | 11468 | 11553 | 11779 | 11880 | 11729 | 12100 | 12190 | 12118 |
| variation sur un mois | | | | | | | | | | | | | -0,6% |
| variation sur un an | | | | | | | | | | | | | 8,7% |
| Donnees Brutes | | | | | | | | | | | | | |
| | déc.-11 | janv.-12 | févr.-12 | mars-12 | avr.-12 | mai-12 | juin-12 | juil.-12 | août-12 | sept.-12 | oct.-12 | nov.-12 | déc.-12 |
| cat. A | 7816 | 8223 | 8058 | 7864 | 7682 | 7589 | 7384 | 7476 | 7931 | 8033 | 8536 | 8790 | 8607 |
| demandeurs d'emploi, en recherche active, sans emploi | | | | | | | | | | | | | |
| cat. B | 1623 | 1395 | 1492 | 1514 | 1609 | 1529 | 1558 | 1593 | 1664 | 1637 | 1622 | 1581 | 1674 |
| demandeurs d'emploi, en recherche active, ayant exercé une activité réduite (78 h ou moins au cours du mois) | | | | | | | | | | | | | |
| cat. C | 1921 | 1965 | 1926 | 2089 | 2031 | 2081 | 2184 | 2372 | 2196 | 2224 | 2135 | 2047 | 2055 |
| demandeurs d'emploi, en recherche active, ayant exercé une activité réduite (+ de 78 h au cours du mois) | | | | | | | | | | | | | |
| cat. D | 617 | 626 | 626 | 645 | 680 | 691 | 636 | 368 | 378 | 508 | 637 | 710 | 730 |
| demandeurs d'emploi sans recherche active (du fait formation, maladie,...), sans emploi | | | | | | | | | | | | | |
| cat. E | 1279 | 1280 | 1330 | 1323 | 1331 | 1378 | 1341 | 1322 | 1319 | 1300 | 1296 | 1266 | 1219 |
| demandeurs d'emploi sans recherche active, en emploi | | | | | | | | | | | | | |
| cat. A+B+C | 11360 | 11583 | 11476 | 11467 | 11322 | 11199 | 11126 | 11441 | 11791 | 11894 | 12293 | 12418 | 12336 |
| cat. A+B+C+D+E | 13256 | 13489 | 13432 | 13435 | 13333 | 13268 | 13103 | 13131 | 13488 | 13702 | 14226 | 14394 | 14285 |

PREFECTURE DE L'ARIEGE

Unité Territoriale Ariège de la DIRECCTE Midi-Pyrénées
30, avenue du Général de Gaulle
BP 93
09007 FOIX cedex
Tél. 05.61.02.46.40.

DEMANDEURS D EMPLOI cat. A+B+C par sexe et âge - décembre 2012 - données brutes

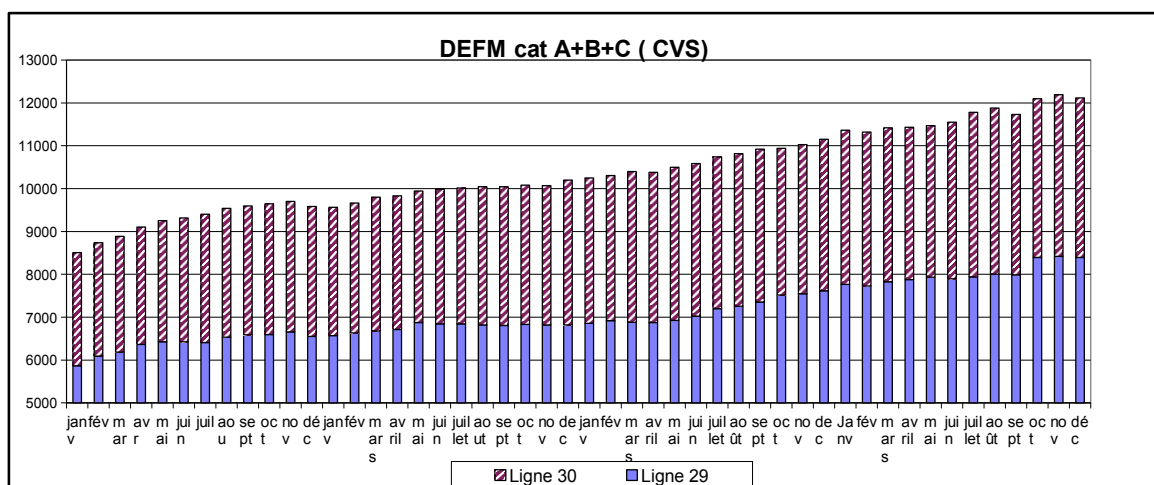
| HOMMES | FEMMES | TOTAL | AGE | variation sur un an | | |
|-------------|-------------|--------------|-----------------|---------------------|-------------|-------------|
| | | | | HOMMES | FEMMES | TOTAL |
| 1024 | 977 | 2001 | moins de 25 ans | 8,2% | 8,8% | 8,5% |
| 3445 | 4041 | 7486 | 25 à 49 ans | 7,0% | 6,9% | 7,0% |
| 1356 | 1493 | 2849 | 50 ans et plus | 12,9% | 13,4% | 13,2% |
| 5825 | 6511 | 12336 | ensemble | 8,5% | 8,6% | 8,6% |

DEMANDEURS D EMPLOI cat. A par sexe et âge - décembre 2012 - données brutes

| HOMMES | FEMMES | TOTAL | AGE | variation sur un an | | |
|-------------|-------------|-------------|-----------------|---------------------|-------------|--------------|
| | | | | HOMMES | FEMMES | TOTAL |
| 830 | 687 | 1517 | moins de 25 ans | 14% | 8,0% | 11,2% |
| 2554 | 2493 | 5047 | 25 à 49 ans | 9,3% | 4,4% | 6,8% |
| 1090 | 953 | 2043 | 50 ans et plus | 20,7% | 15,8% | 18,4% |
| 4474 | 4133 | 8607 | ensemble | 12,8% | 7,4% | 10,1% |

DEMANDEURS D EMPLOI cat. A+B+C par sexe et ancienneté de la demande - décembre 2012 - données brutes

| HOMMES | FEMMES | TOTAL | ANCIENNETE | variation sur un an | | |
|-------------|-------------|--------------|-----------------------|---------------------|-------------|-------------|
| | | | | HOMMES | FEMMES | TOTAL |
| 1544 | 1452 | 2996 | moins de 3 mois | 6,9% | 0,6% | 3,8% |
| 2094 | 2396 | 4490 | 3 mois à - de 12 mois | 5,1% | 5,9% | 5,5% |
| 1127 | 1368 | 2495 | 1 an à 2 ans | 9,2% | 10,3% | 9,8% |
| 1060 | 1295 | 2355 | 2 ans et plus | 18,0% | 23,7% | 21,1% |
| 5825 | 6511 | 12336 | ensemble | 8,5% | 8,6% | 8,6% |



DEMANDE D EMPLOI ENREGISTREE cat. A+B+C - décembre 2012

| MOTIFS <i>DONNEES CUMULEES DEPUIS JANVIER</i> | déc.-11 | déc.-12 | % | variation s/ un an |
|--|-----------------|-----------------|-------------|--------------------|
| licenciements éco | 209 | 190 | 1% | -9,1% |
| Autres licenciements | 1102 | 1066 | 7% | -3,3% |
| Démissions | 496 | 445 | 3% | -10,3% |
| Fin de contrat | 3986 | 3747 | 25% | -6,0% |
| Fin de mission | 702 | 693 | 5% | -1,3% |
| Première entrée | 688 | 747 | 5% | 8,6% |
| Reprise d'activité(1) | 1445 | 1469 | 10% | 1,7% |
| Autres(2) | 6439 | 6882 | 45% | 6,9% |
| Sous Total Hommes | 7495 50% | 7687 50% | | 2,6% |
| Sous Total Femmes | 7572 50% | 7552 50% | | -0,3% |
| TOTAL | 15067 | 15239 | 100% | 1,1% |

(1) après interruption d'au moins 6 mois, sortie de stage, fin de congés maladie ou maternité

(2) y compris rupture conventionnelle CDI

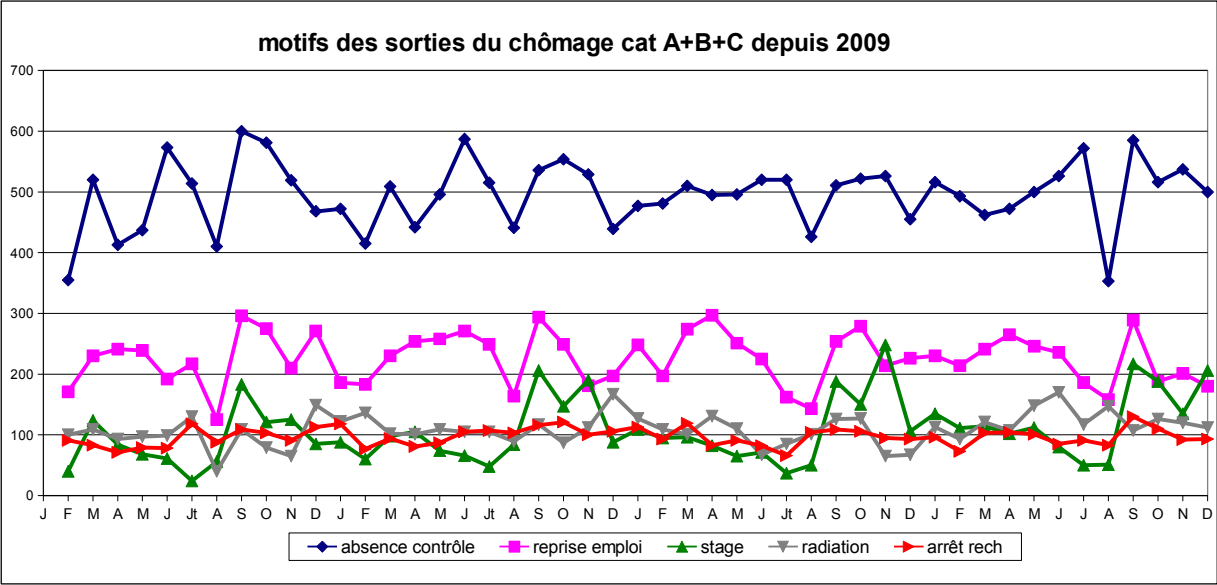
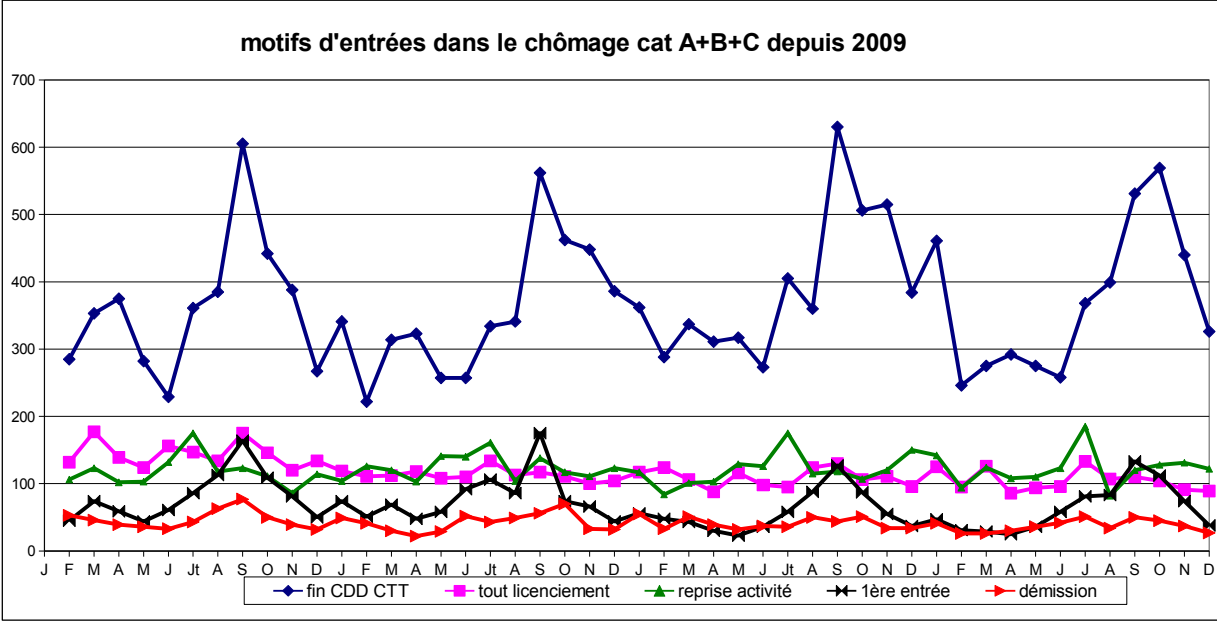
DEMANDE D EMPLOI SORTIE cat. A+B+C -décembre 2012

| MOTIFS <i>DONNEES CUMULEES DEPUIS JANVIER</i> | déc.-11 | déc.-12 | % | variation s/ un an |
|--|--------------|--------------|-------------|--------------------|
| Reprise d'emploi | 2770 | 2634 | 19% | -4,9% |
| Entrée en stage | 1297 | 1501 | 11% | 15,7% |
| Absence au contrôle | 5939 | 6032 | 43% | 1,6% |
| Arrêt de recherche(3) | 1154 | 1161 | 8% | 0,6% |
| Radiation | 1216 | 1481 | 10% | 21,8% |
| autres cas | 1477 | 1327 | 9% | -10,2% |
| Sous Total Hommes | nc | | 0% | |
| Sous Total Femmes | nc | | 0% | |
| TOTAL | 13853 | 14136 | 100% | 2,0% |

(3) maladie, dispense, maternité, autres

OFFRES D EMPLOI ENREGISTREES -décembre 2012

| OFFRES CUMULEES | déc.-11 | déc.-12 | Variation sur un an |
|--|-------------|-------------|---------------------|
| TYPE A emploi durable : CDI ou CDD > 6 mois | 2040 | 1763 | -13,6% |
| TYPE B emploi temporaire : CDD 1 à 6 mois | 4062 | 3498 | -14% |
| TYPE C emploi occasionnel : CDD < 1 mois | 790 | 683 | -13,5% |
| TOTAL | 6892 | 5944 | -13,8% |



DEE

| motifs | J | F | M | A | M | J | Jt | A | S | O | N | D | J | F | M | A | M | J | Jt | A | |
|-------------------|---|---|-----|-----|-----|-----|-----|-----|-----|-----|-----|-----|-----|-----|-----|-----|-----|-----|-----|-----|-----|
| tout licenciement | | | 132 | 177 | 139 | 124 | 156 | 147 | 134 | 175 | 146 | 120 | 134 | 119 | 111 | 112 | 118 | 108 | 110 | 134 | 113 |
| démission | | | 53 | 46 | 39 | 36 | 33 | 43 | 63 | 77 | 50 | 39 | 32 | 49 | 41 | 30 | 22 | 29 | 52 | 43 | 49 |
| fin CDD CTT | | | 285 | 353 | 375 | 282 | 229 | 361 | 385 | 605 | 442 | 388 | 267 | 341 | 222 | 314 | 323 | 257 | 257 | 334 | 341 |
| 1ère entrée | | | 45 | 74 | 59 | 44 | 61 | 86 | 113 | 164 | 109 | 81 | 50 | 74 | 51 | 69 | 48 | 58 | 92 | 106 | 86 |
| reprise activité | | | 106 | 123 | 102 | 103 | 132 | 175 | 118 | 123 | 111 | 86 | 114 | 104 | 126 | 120 | 103 | 141 | 140 | 161 | 104 |

DES

| motifs | J | F | M | A | M | J | Jt | A | S | O | N | D | J | F | M | A | M | J | Jt | A | |
|------------------|---|---|-----|-----|-----|-----|-----|-----|-----|-----|-----|-----|-----|-----|-----|-----|-----|-----|-----|-----|-----|
| reprise emploi | | | 171 | 230 | 241 | 239 | 192 | 217 | 125 | 296 | 275 | 210 | 271 | 186 | 183 | 230 | 254 | 258 | 271 | 249 | 164 |
| stage | | | 40 | 124 | 84 | 68 | 61 | 24 | 56 | 183 | 121 | 125 | 85 | 88 | 60 | 98 | 105 | 74 | 66 | 48 | 84 |
| absence contrôle | | | 355 | 520 | 413 | 437 | 573 | 514 | 410 | 600 | 581 | 519 | 468 | 472 | 415 | 509 | 442 | 496 | 587 | 515 | 441 |
| arrêt rech | | | 91 | 83 | 71 | 79 | 78 | 118 | 88 | 109 | 103 | 91 | 113 | 118 | 77 | 94 | 81 | 87 | 105 | 107 | 103 |
| radiation | | | 100 | 109 | 93 | 97 | 99 | 130 | 40 | 109 | 79 | 65 | 149 | 122 | 136 | 102 | 101 | 109 | 105 | 105 | 89 |

DE CVS

| | janv | fév | mar | avr | mai | juin | juil | aoû | sept | oct | nov | déc | janv | fév | mars | avril | mai | juin | juillet | août | sept |
|--------------|------|------|------|------|------|------|------|------|------|------|------|------|------|------|------|-------|------|------|---------|-------|-------|
| A | 5871 | 6093 | 6183 | 6366 | 6428 | 6427 | 6407 | 6531 | 6589 | 6598 | 6660 | 6555 | 6571 | 6631 | 6679 | 6713 | 6873 | 6846 | 6842 | 6821 | 6810 |
| B+C | 2634 | 2643 | 2703 | 2738 | 2826 | 2891 | 2993 | 3006 | 3005 | 3048 | 3041 | 3027 | 2994 | 3036 | 3120 | 3121 | 3075 | 3142 | 3173 | 3224 | 3234 |
| A+B+C | 8505 | 8736 | 8886 | 9104 | 9254 | 9318 | 9400 | 9537 | 9594 | 9646 | 9701 | 9582 | 9565 | 9667 | 9799 | 9843 | 9948 | 9971 | 10015 | 10045 | 10044 |

mettre à jour chaque moi

| S | O | N | D | J | F | M | A | M | J | Jt | A | S | O | N | D | J | F | M | A | M | J | J | A |
|-----|-----|-----|-----|-----|-----|-----|-----|-----|-----|-----|-----|-----|-----|-----|-----|-----|-----|-----|-----|-----|-----|-----|-----|
| 117 | 111 | 100 | 104 | 117 | 124 | 106 | 88 | 116 | 98 | 95 | 124 | 130 | 106 | 111 | 96 | 125 | 95 | 126 | 86 | 94 | 96 | 133 | 107 |
| 56 | 70 | 33 | 32 | 55 | 33 | 51 | 39 | 32 | 37 | 36 | 50 | 44 | 51 | 34 | 34 | 41 | 26 | 26 | 30 | 36 | 42 | 51 | 34 |
| 562 | 462 | 448 | 386 | 362 | 288 | 337 | 311 | 317 | 273 | 405 | 360 | 630 | 506 | 515 | 384 | 461 | 246 | 275 | 292 | 275 | 258 | 368 | 399 |
| 175 | 74 | 66 | 44 | 56 | 48 | 43 | 30 | 23 | 36 | 58 | 88 | 127 | 87 | 55 | 37 | 47 | 31 | 29 | 25 | 36 | 58 | 81 | 83 |
| 138 | 117 | 111 | 123 | 117 | 84 | 101 | 103 | 129 | 126 | 175 | 115 | 118 | 107 | 120 | 150 | 142 | 94 | 124 | 108 | 110 | 123 | 185 | 82 |

| S | O | N | D | J | F | M | A | M | J | Jt | A | S | O | N | D | J | F | M | A | M | J | J | A |
|-----|-----|-----|-----|-----|-----|-----|-----|-----|-----|-----|-----|-----|-----|-----|-----|-----|-----|-----|-----|-----|-----|-----|-----|
| 294 | 249 | 181 | 197 | 248 | 197 | 274 | 297 | 251 | 225 | 162 | 143 | 254 | 279 | 214 | 226 | 230 | 214 | 241 | 265 | 246 | 236 | 186 | 158 |
| 206 | 147 | 190 | 88 | 109 | 95 | 96 | 82 | 65 | 71 | 37 | 50 | 188 | 150 | 248 | 106 | 135 | 111 | 114 | 102 | 112 | 80 | 50 | 51 |
| 536 | 554 | 529 | 439 | 477 | 481 | 510 | 495 | 496 | 520 | 520 | 426 | 511 | 522 | 526 | 455 | 516 | 493 | 462 | 472 | 500 | 526 | 572 | 353 |
| 116 | 121 | 100 | 106 | 113 | 93 | 119 | 83 | 91 | 82 | 66 | 104 | 109 | 106 | 95 | 93 | 96 | 73 | 103 | 104 | 101 | 85 | 91 | 83 |
| 117 | 87 | 112 | 167 | 127 | 109 | 101 | 131 | 110 | 67 | 85 | 101 | 126 | 127 | 65 | 67 | 113 | 93 | 121 | 107 | 148 | 170 | 117 | 147 |

oct nov dec janv fév mars avril mai juin juillet août sept oct nov dec Janv fév mars avril mai juin juillet août sept

| | | | | | | | | | | | | | | | | | | | | | | | | |
|-------|-------|-------|-------|-------|-------|-------|-------|-------|-------|-------|-------|-------|-------|-------|-------|-------|-------|-------|-------|-------|-------|-------|-------|--|
| S | | | | | | | | | | | | | | | | | | | | | | | | |
| 6830 | 6822 | 6818 | 6859 | 6918 | 6879 | 6878 | 6924 | 7027 | 7198 | 7252 | 7356 | 7518 | 7547 | 7618 | 7766 | 7726 | 7830 | 7877 | 7932 | 7895 | 7942 | 8002 | 7991 | |
| 3252 | 3249 | 3379 | 3387 | 3387 | 3517 | 3504 | 3572 | 3561 | 3542 | 3563 | 3568 | 3425 | 3480 | 3535 | 3598 | 3597 | 3589 | 3554 | 3536 | 3658 | 3837 | 3878 | 3738 | |
| 10082 | 10071 | 10197 | 10246 | 10305 | 10396 | 10382 | 10496 | 10588 | 10740 | 10815 | 10924 | 10943 | 11027 | 11153 | 11364 | 11323 | 11419 | 11431 | 11468 | 11553 | 11779 | 11880 | 11729 | |

| S | O | N | D |
|-----|-----|-----|-----|
| 110 | 104 | 91 | 89 |
| 50 | 45 | 37 | 27 |
| 531 | 569 | 440 | 326 |
| 133 | 112 | 74 | 38 |
| 120 | 128 | 131 | 122 |

| S | O | N | D |
|-----|-----|-----|-----|
| 289 | 188 | 201 | 180 |
| 217 | 188 | 135 | 206 |
| 585 | 516 | 537 | 500 |
| 130 | 110 | 92 | 93 |
| 107 | 126 | 120 | 112 |

oct nov déc évol depuis jar

| | | | | évol de |
|-------|-------|-------|-------------|----------------|
| 8395 | 8422 | 8393 | 8,1% | 10,2% |
| 3705 | 3768 | 3725 | 3,5% | 5,4% |
| 12100 | 12190 | 12118 | 6,6% | 8,7% |