



EVOLUTION RECENTE DU MARCHE DU TRAVAIL EN ARIÈGE *février 2013*

La demande d'emploi globale (données CVS catégories A + B + C) est en hausse de 0,2 % sur un mois

En données corrigées des variations saisonnières à fin février 2013, on dénombre 12 561 inscrits dans les 3 catégories A, B, C en Ariège, soit une hausse de 0,2 % sur un mois, et une progression annuelle de 10,8 %. En Midi-Pyrénées, l'évolution annuelle est de 9,9 %. Elle est de 9,8 % en France métropolitaine.

Le nombre des demandeurs d'emploi sans activité (données CVS catégorie A) est en hausse sur un mois de 1 %

La demande d'emploi de catégorie A en Ariège représente 8 681 inscrits en données corrigées des variations saisonnières, en hausse sur un mois de 1 % et en progression annuelle de 12,3 % . En Midi-Pyrénées, l'évolution annuelle est de 10,4 %. Elle est de 10,8 % en France métropolitaine.

Evolution de la demande d'emploi en données brutes selon le genre et l'ancienneté dans le chômage (cat. A+B+C) :

En données brutes, le nombre de demandeurs d'emploi catégories A, B et C s'établit à 12 710 inscrits à fin février 2013, en progression de 10,8 % sur un an.

La progression du chômage sur un an se situe au même niveau pour les femmes que pour les hommes (+10,8 %). Le nombre de demandeurs d'emploi évolue sur un an plus fortement chez les jeunes de moins de 25 ans (+31,6 %), qui représentent 16 % de la demande d'emploi totale.

La part du chômage de longue durée représente 39,2 % de la demande d'emploi totale (catégories A+B+C).

Flux d'entrées et de sorties du chômage en données brutes (cat. A+B+C) :

Sur les deux premiers mois de l'année 2013, on dénombre 2 470 entrées dans le chômage, situation stable sur un an, et 2 075 sorties, en baisse de 8 % par rapport à la même période en 2012.

La baisse de nombre de sorties du chômage, sur les deux premiers mois de 2013 par rapport à 2012, concerne particulièrement les « entrées en stage » (-40,7 %), les « radiations » (-43,7 %) et les « reprises d'emploi » (-10%). Les « absences aux contrôles » sont stables sur un an.

Offres d'emploi enregistrées :

Au cours de ces deux premiers mois de 2013, le Pôle Emploi a collecté 1020 offres contre 932 un an plus tôt, soit une progression globale de 9,4 %, avec en particulier, une hausse plus marquée pour les offres de type « durable », en progression de 17 %.

Marché du travail à fin février 2013

Données CVS	Ariège	Aveyron	Haute-Garonne	Gers	Lot	Hautes-Pyrénées	Tarn	Tarn-et-Garonne	Midi-Pyrénées
DEFM catégories A,B,C	12 561	14 807	110 830	11 045	11 386	18 430	29 334	20 500	228 892
<i>Evolution sur un mois</i>	0,2%	2,0%	0,5%	1,1%	0,6%	0,1%	0,2%	0,9%	0,6%
Dont catégorie A	8 681	9 631	70 545	6 921	7 476	12 352	19 324	13 159	148 088
<i>Evolution sur un mois</i>	1,0%	2,7%	0,0%	1,7%	0,6%	0,5%	0,9%	0,9%	0,6%
Données Brutes	Ariège	Aveyron	Haute-Garonne	Gers	Lot	Hautes-Pyrénées	Tarn	Tarn-et-Garonne	Midi-Pyrénées
DEFM catégories A,B,C	12 710	15 220	112 033	11 407	11 875	19 504	29 604	20 969	233 322
<i>Evolution sur un an</i>	10,8%	13,9%	10,1%	12,8%	7,0%	10,0%	7,0%	9,5%	9,9%
Dont catégorie A	9 043	10 329	72 383	7 460	8 248	12 980	20 066	14 113	154 622
<i>Evolution sur un an</i>	12,2%	17,7%	10,9%	12,9%	7,0%	8,5%	6,7%	9,6%	10,4%
Dont % Femmes	52,5	53,3	52,1	54,2	52,6	53,0	52,3	53,6	52,6
Dont % Jeunes < 25 ans	16,0	17,8	15,7	16,4	16,0	15,8	17,2	16,8	16,2
Dont % DELD	39,2	34,0	39,0	36,2	40,8	35,8	41,9	40,2	38,9
Entrées à Pôle emploi (catégories A,B,C)	1 000	1 448	10 632	1 065	961	1 459	2 431	1 772	20 768
<i>Evolution sur un an</i>	1,1%	7,4%	-2,2%	-0,5%	0,3%	-3,6%	-6,2%	3,8%	-1,3%
Sorties de Pôle emploi (catégories A,B,C)	1 059	1 395	10 846	1 028	971	1 689	2 582	1 710	21 280
<i>Evolution sur un an</i>	-1,2%	-1,1%	2,7%	-6,1%	5,3%	3,6%	1,0%	1,2%	1,6%
Offres d'emploi collectées par Pôle emploi	423	1 084	5 105	823	817	1 077	937	638	10 904
<i>Evolution sur un an</i>	-2,5%	6,5%	-23,8%	23,8%	-6,9%	4,4%	-22,7%	-18,7%	-14,3%
Dont emplois durables (> 6 mois)	184	390	2 695	292	312	350	385	267	4 875
Dont emplois non durables (< 6 mois)	239	694	2 410	531	505	727	552	371	6 029

DEFM catégorie A : demandeurs d'emploi inscrits à Pôle Emploi, tenus de faire des actes positifs de recherche d'emploi, sans emploi.

DEFM catégories A,B,C : ensemble des demandeurs d'emploi inscrits à Pôle Emploi, tenus de faire des actes positifs de recherche d'emploi.

Données C.V.S. : corrigées des variations saisonnières (coefficients recalculés en janvier 2013 pour la région)

Offres d'emploi collectées : il s'agit de l'ensemble des offres d'emploi enregistrées dans le mois par Pôle emploi, qu'il s'agisse d'emplois durables, temporaires ou occasionnels.

Source : STMT -Pôle emploi, Dares



Liberté - Egalité - Fraternité
RÉPUBLIQUE FRANÇAISE

Ministère de l'Economie, des finances et de l'Industrie
Ministère du Travail, de l'emploi et de la santé

Demandeurs d'emploi inscrits et offres collectées - Ariège février 2013

Demandeurs d'emploi inscrits en fin de mois à Pôle Emploi en Ariège

Données CVS

	fév	mars	avril	mai	juin	juillet	août	sept	oct	nov	déc	janv	fév
cat. A	7726	7830	7877	7932	7895	7942	8002	7991	8395	8422	8393	8594	8681
variation sur un mois													1,0%
variation sur un an													12,3%
cat. A+B+C	11323	11419	11431	11468	11553	11779	11880	11729	12100	12190	12118	12536	12561
variation sur un mois													0,2%
variation sur un an													10,8%

Donnees Brutes	févr-12	mars-12	avr-12	mai-12	juin-12	juil-12	août-12	sept-12	oct-12	nov-12	déc-12	janv-13	févr-13
cat. A	8058	7864	7682	7589	7384	7476	7931	8033	8536	8790	8607	9142	9043
demandeurs d'emploi, en recherche active, sans emploi													
cat. B	1492	1514	1609	1529	1558	1593	1664	1637	1622	1581	1674	1579	1605
demandeurs d'emploi, en recherche active, ayant exercé une activité réduite (78 h ou moins au cours du mois)													
cat. C	1926	2089	2031	2081	2184	2372	2196	2224	2135	2047	2055	2056	2062
demandeurs d'emploi, en recherche active, ayant exercé une activité réduite (+ de 78 h au cours du mois)													
cat. D	626	645	680	691	636	368	378	508	637	710	730	733	732
demandeurs d'emploi sans recherche active (du fait formation, maladie, ...), sans emploi													
cat. E	1330	1323	1331	1378	1341	1322	1319	1300	1296	1266	1219	1223	1239
demandeurs d'emploi sans recherche active, en emploi													
cat. A+B+C	11476	11467	11322	11199	11126	11441	11791	11894	12293	12418	12336	12777	12710
cat. A+B+C+D+E	13432	13435	13333	13268	13103	13131	13488	13702	14226	14394	14285	14733	14681

PREFECTURE DE L'ARIEGE
Unité Territoriale Ariège de la DIRECCTE Midi-Pyrénées
30, avenue du Général de Gaulle
BP 93
09007 FOIX cedex
Téi. 05.61.02.46.40.

DEMANDEURS D EMPLOI cat. A+B+C par sexe et âge - février 2013 - données brutes

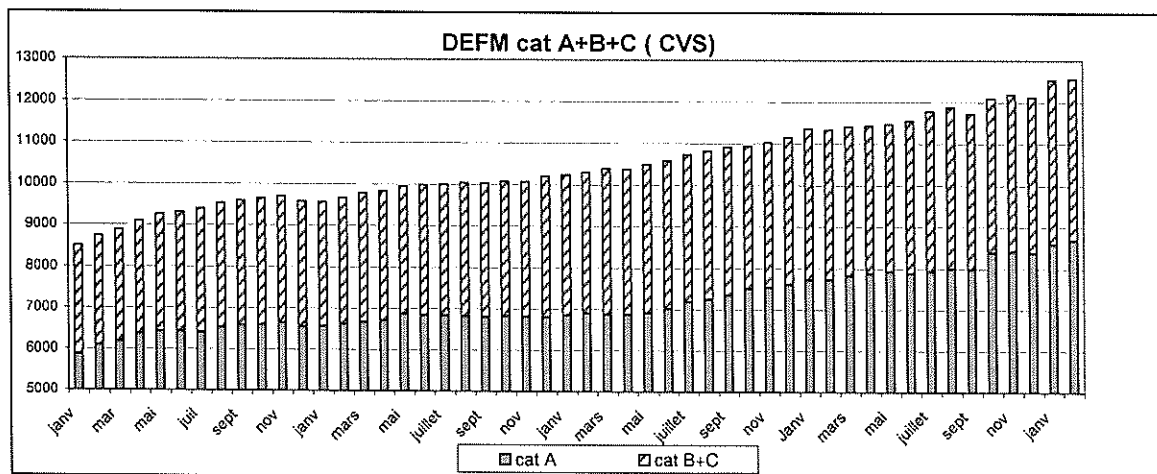
HOMMES	FEMMES	TOTAL	AGE	variation sur un an		
				HOMMES	FEMMES	TOTAL
1061	968	2029	moins de 25 ans	30,8%	32,4%	31,6%
3568	4168	7736	25 à 49 ans	8,2%	9,1%	8,6%
1407	1538	2945	50 ans et plus	5,0%	4,4%	4,7%
6036	6674	12710	ensemble	10,8%	10,8%	10,8%

DEMANDEURS D EMPLOI cat. A par sexe et âge - février 2013 - données brutes

HOMMES	FEMMES	TOTAL	AGE	variation sur un an		
				HOMMES	FEMMES	TOTAL
846	707	1553	moins de 25 ans	30%	34,9%	32,4%
2708	2631	5339	25 à 49 ans	8,4%	8,3%	8,3%
1155	996	2151	50 ans et plus	11,1%	8,7%	10,0%
4709	4334	9043	ensemble	12,4%	12,0%	12,2%

DEMANDEURS D EMPLOI cat. A+B+C par sexe et ancienneté de la demande - février 2013 - données brutes

HOMMES	FEMMES	TOTAL	ANCIENNETE	variation sur un an		
				HOMMES	FEMMES	TOTAL
1373	1280	2653	moins de 3 mois	3,2%	-4,3%	-0,5%
2409	2661	5070	3 mois à - de 12 mois	10,2%	12,7%	11,5%
1174	1381	2555	1 an à 2 ans	15,0%	7,3%	10,7%
1080	1352	2432	2 ans et plus	18,3%	30,0%	24,5%
6036	6674	12710	ensemble	10,8%	10,8%	10,8%



DEMANDE D EMPLOI ENREGISTREE cat. A+B+C - février 2013

MOTIFS DONNEES CUMULEES DEPUIS JANVIER	févr-12	févr-13	%	variation s/ un an
licenciements éco	47	30	1%	-36,2%
Autres licenciements	173	175	7%	1,2%
Démissions	67	69	3%	3,0%
Fin de contrat	573	517	21%	-9,8%
Fin de mission	134	97	4%	-27,6%
Première entrée	78	101	4%	29,5%
Reprise d'activité(1)	236	227	9%	-3,8%
Autres(2)	1163	1254	51%	7,8%
Sous Total Hommes	1267 51%	1286	52%	1,5%
Sous Total Femmes	1204 49%	1184	48%	-1,7%
TOTAL	2471	2470	100%	0,0%

(1) après interruption d'au moins 6 mois, sortie de stage, fin de congés maladie ou maternité

(2) y compris rupture conventionnelle CDI

DEMANDE D EMPLOI SORTIE cat. A+B+C -février 2013

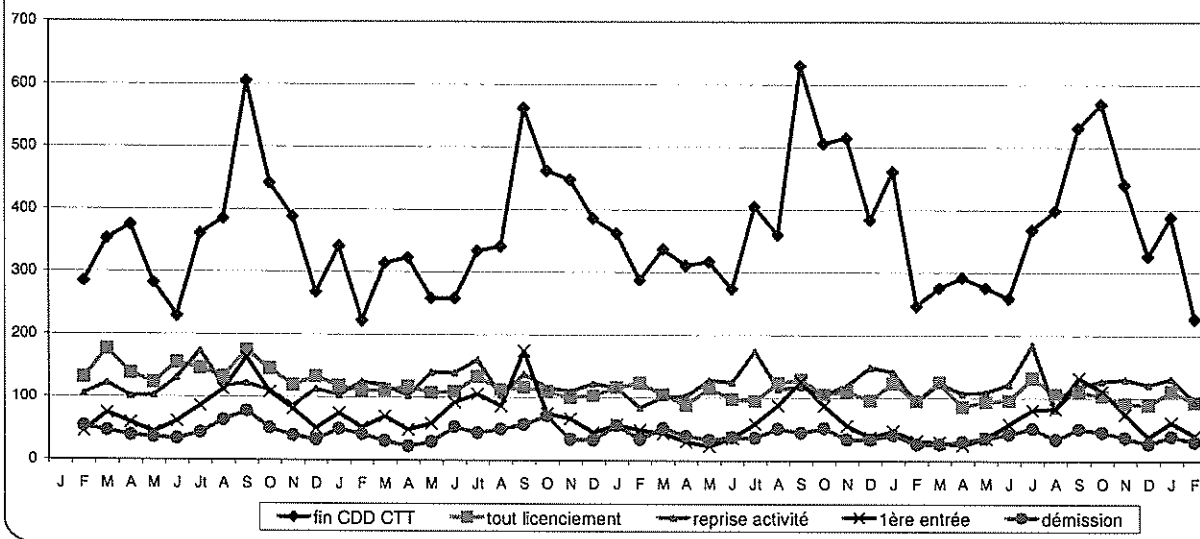
MOTIFS DONNEES CUMULEES DEPUIS JANVIER	févr-12	févr-13	%	variation s/ un an
Reprise d'emploi	444	399	19%	-10,1%
Entrée en stage	246	146	7%	-40,7%
Absence au contrôle	1009	1015	49%	0,6%
Arrêt de recherche(3)	169	194	9%	14,8%
Radiation	206	116	6%	-43,7%
autres cas	181	205	10%	13,3%
Sous Total Hommes	nc		0%	
Sous Total Femmes	nc		0%	
TOTAL	2255	2075	100%	-8,0%

(3) maladie, dispense, maternité, autres

OFFRES D EMPLOI ENREGISTREES - février 2013

OFFRES CUMULEES	févr.-12	févr.-13	Variation sur un an
TYPE A emploi durable : CDI ou CDD > 6 mois	352	412	17,0%
TYPE B emploi temporaire : CDD 1 à 6 mois	531	556	5%
TYPE C emploi occasionnel : CDD < 1 mois	49	52	6,1%
TOTAL	932	1020	9,4%

motifs d'entrées dans le chômage cat A+B+C depuis 2009



motifs des sorties du chômage cat A+B+C depuis 2009

