



EVOLUTION RECENTE DU MARCHE DU TRAVAIL EN ARIÈGE *avril 2013*

La demande d'emploi globale (données CVS catégories A + B + C) est en hausse de 1,6 % sur un mois

En données corrigées des variations saisonnières à fin avril 2013, on dénombre 12 899 inscrits dans les 3 catégories A, B, C en Ariège, soit une hausse de 1,6 % sur un mois, et une progression annuelle de 12,5 %. En Midi-Pyrénées, l'évolution annuelle est de 11,7 %. Elle est de 10,8 % en France métropolitaine.

Le nombre des demandeurs d'emploi sans activité (données CVS catégorie A) est en hausse sur un mois de 1,4 %.

La demande d'emploi de catégorie A en Ariège représente 9 008 inscrits en données corrigées des variations saisonnières, en hausse sur un mois de 1,4 % et en progression annuelle de 14,3 %. En Midi-Pyrénées, l'évolution annuelle est de 13,5 %. Elle est de 12,5 % en France métropolitaine.

Evolution de la demande d'emploi en données brutes selon le genre et l'ancienneté dans le chômage (cat. A+B+C) :

En données brutes, le nombre de demandeurs d'emploi catégories A, B et C s'établit à 12 731 inscrits à fin avril 2013, en progression de 12,4 % sur un an.

La progression du chômage sur un an chez les hommes (12,6 %) est légèrement supérieure à celle enregistrée chez les femmes (12,3 %). Le nombre de demandeurs d'emploi évolue sur un an plus fortement chez les seniors (+ 15,3 %) et chez jeunes de moins de 25 ans (+ 14,6 %). Ces derniers représentent 15,2 % de la demande d'emploi totale.

La part du chômage de longue durée représente 39,8 % de la demande d'emploi totale (catégories A+B+C).

Flux d'entrées et de sorties du chômage en données brutes (cat. A+B+C) :

Au cours des quatre premiers mois de l'année 2013, on dénombre 4 786 entrées dans le chômage, en hausse de 3,6 % sur un an, et 4 335 sorties, en baisse de 4,4 % par rapport à la même période en 2012.

Offres d'emploi enregistrées :

Au cours de ces quatre premiers mois de 2013, le Pôle Emploi a collecté 1 901 offres contre 1 950 un an plus tôt, soit une diminution globale du recueil d'offres de 2,5 %, due à la baisse des « emplois occasionnels » et des « emplois temporaires », avec cependant une hausse pour les offres de type « durable », en progression de 21 % par rapport à l'an passé.

Marché du travail à fin avril 2013

Données CVS	Ariège	Aveyron	Haute-Garonne	Gers	Lot	Hautes-Pyrénées	Tarn	Tarn-et-Garonne	Midi-Pyrénées
DEFM catégories A,B,C	12 899	15 439	113 774	11 539	11 699	19 443	29 937	21 229	235 959
<i>Evolution sur un mois</i>	1,6%	2,6%	1,6%	2,0%	2,0%	6,2%	1,0%	2,5%	2,1%
Dont catégorie A	9 008	10 129	72 796	7 268	7 692	13 312	19 848	13 885	153 938
<i>Evolution sur un mois</i>	1,4%	2,6%	1,2%	0,8%	2,9%	9,8%	1,0%	3,1%	2,2%
Données Brutes	Ariège	Aveyron	Haute-Garonne	Gers	Lot	Hautes-Pyrénées	Tarn	Tarn-et-Garonne	Midi-Pyrénées
DEFM catégories A,B,C	12 731	14 897	111 874	11 353	11 444	18 664	29 527	21 033	231 523
<i>Evolution sur un an</i>	12,4%	16,1%	11,4%	16,1%	7,8%	13,6%	8,4%	12,2%	11,6%
Dont catégorie A	8 768	9 410	70 006	7 097	7 363	12 509	19 224	13 761	148 138
<i>Evolution sur un an</i>	14,1%	20,7%	13,0%	17,8%	8,7%	15,0%	9,7%	14,8%	13,4%
Dont % Femmes	52,7	53,0	51,9	53,8	52,5	52,3	52,2	53,9	52,4
Dont % Jeunes < 25 ans	15,2	17,2	15,0	15,6	15,1	16,0	16,4	16,1	15,6
Dont % DELD	39,8	35,2	39,5	36,7	41,8	38,2	42,3	40,5	39,6
Entrées à Pôle emploi (catégories A,B,C)	1 164	1 478	10 914	1 099	1 030	2 207	2 464	1 964	22 320
<i>Evolution sur un an</i>	15,5%	17,6%	16,5%	11,5%	27,2%	18,1%	11,3%	28,2%	17,2%
Sorties de Pôle emploi (catégories A,B,C)	1 170	1 660	11 084	1 193	1 310	2 537	2 554	1 890	23 398
<i>Evolution sur un an</i>	2,6%	5,0%	3,5%	6,7%	9,8%	-16,9%	1,4%	10,1%	1,6%
Offres d'emploi collectées par Pôle emploi	421	1 027	5 389	764	820	944	1 050	898	11 313
<i>Evolution sur un an</i>	-25,0%	6,4%	-13,9%	25,7%	-6,6%	-11,5%	-13,6%	14,5%	-11,1%
Dont emplois durables (> 6 mois)	159	367	3 114	237	365	412	464	360	5 478
Dont emplois non durables (< 6 mois)	262	660	2 275	527	455	532	586	538	5 835

DEFM catégorie A : demandeurs d'emploi inscrits à Pôle Emploi, tenus de faire des actes positifs de recherche d'emploi, sans emploi.

DEFM catégories A,B,C : ensemble des demandeurs d'emploi inscrits à Pôle Emploi, tenus de faire des actes positifs de recherche d'emploi.

Données C.V.S. : corrigées des variations saisonnières (coefficients recalculés en janvier 2013 pour la région)

Offres d'emploi collectées : il s'agit de l'ensemble des offres d'emploi enregistrées dans le mois par Pôle emploi, qu'il s'agisse d'emplois durables, temporaires ou occasionnels.

Source : STMT -Pôle emploi, Dares



Ministère de l'Economie, des finances et de l'Industrie
Ministère du Travail, de l'emploi et de la santé

Demandeurs d'emploi inscrits et offres collectées - Ariège avril 2013

Demandeurs d'emploi inscrits en fin de mois à Pôle Emploi en Ariège

Données CVS

	avril	mai	juin	juillet	août	sept	oct	nov	déc	janv	fév	mars	avril
cat. A	7882	7932	7895	7942	8002	7991	8395	8422	8393	8594	8681	8881	9008
variation sur un mois													1,4%
variation sur un an													14,3%
cat. A+B+C	11462	11468	11553	11779	11880	11729	12100	12190	12118	12536	12561	12693	12899
variation sur un mois													1,6%
variation sur un an													12,5%

Donnees Brutes	avr-12	mai-12	juin-12	juil-12	août-12	sept-12	oct-12	nov-12	déc-12	janv-13	févr-13	mars-13	avr-13
cat. A	7682	7589	7384	7476	7931	8033	8536	8790	8607	9142	9043	8923	8768
demandeurs d'emploi ,en recherche active, sans emploi													
cat. B	1609	1529	1558	1593	1664	1637	1622	1581	1674	1579	1605	1659	1739
demandeurs d'emploi, en recherche active, ayant exercé une activité réduite (78 h ou moins au cours du mois)													
cat. C	2031	2081	2184	2372	2196	2224	2135	2047	2055	2056	2062	2169	2224
demandeurs d'emploi, en recherche active, ayant exercé une activité réduite (+ de 78 h au cours du mois)													
cat. D	680	691	636	368	378	508	637	710	730	733	732	681	756
demandeurs d'emploi sans recherche active (du fait formation, maladie,...), sans emploi													
cat. E	1331	1378	1341	1322	1319	1300	1296	1266	1219	1223	1239	1221	1201
demandeurs d'emploi sans recherche active, en emploi													
cat. A+B+C	11322	11199	11126	11441	11791	11894	12293	12418	12336	12777	12710	12751	12731
cat. A+B+C+D+E	13333	13268	13103	13131	13488	13702	14226	14394	14285	14733	14681	14653	14688

PREFECTURE DE L'ARIEGE
 Unité Territoriale Ariège de la DIRECCTE Midi-Pyrénées
 30, avenue du Général de Gaulle
 BP 93
 09007 FOIX cedex
 Tél. 05.61.02.46.40.

DEMANDEURS D EMPLOI cat. A+B+C par sexe et âge - avril 2013 - données brutes

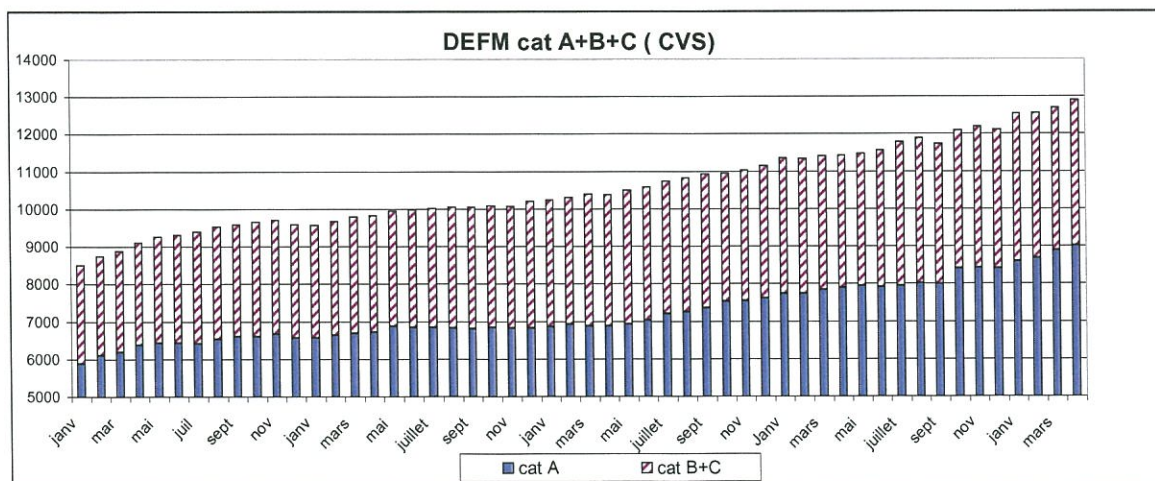
HOMMES	FEMMES	TOTAL	AGE	variation sur un an		
				HOMMES	FEMMES	TOTAL
1007	927	1934	moins de 25 ans	16,1%	13,0%	14,6%
3601	4206	7807	25 à 49 ans	10,9%	10,9%	10,9%
1409	1581	2990	50 ans et plus	14,7%	15,8%	15,3%
6017	6714	12731	ensemble	12,6%	12,3%	12,4%

DEMANDEURS D EMPLOI cat. A par sexe et âge - avril 2013 - données brutes

HOMMES	FEMMES	TOTAL	AGE	variation sur un an		
				HOMMES	FEMMES	TOTAL
777	660	1437	moins de 25 ans	20%	18,7%	19,3%
2618	2614	5232	25 à 49 ans	9,6%	13,2%	11,4%
1099	1000	2099	50 ans et plus	16,9%	19,2%	18,0%
4494	4274	8768	ensemble	13,0%	15,4%	14,1%

DEMANDEURS D EMPLOI cat. A+B+C par sexe et ancienneté de la demande - avril 2013 - données brutes

HOMMES	FEMMES	TOTAL	ANCIENNETE	variation sur un an		
				HOMMES	FEMMES	TOTAL
1236	1233	2469	moins de 3 mois	8,5%	9,0%	8,8%
2495	2700	5195	3 mois à - de 12 mois	11,0%	9,5%	10,2%
1165	1400	2565	1 an à 2 ans	14,0%	6,7%	9,9%
1121	1381	2502	2 ans et plus	20,0%	28,9%	24,8%
6017	6714	12731	ensemble	12,6%	12,3%	12,4%



DEMANDE D EMPLOI ENREGISTREE cat. A+B+C - avril 2013

MOTIFS DONNEES CUMULEES DEPUIS JANVIER	avr-12		avr-13	%	variation s/ un an
licenciements éco	87		66	1%	-24,1%
Autres licenciements	345		330	7%	-4,3%
Démissions	123		140	3%	13,8%
Fin de contrat	1044		1008	21%	-3,4%
Fin de mission	230		173	4%	-24,8%
Première entrée	132		169	4%	28,0%
Reprise d'activité(1)	468		476	10%	1,7%
Autres(2)	2189		2424	51%	10,7%
Sous Total Hommes	2368	51%	2480	52%	4,7%
Sous Total Femmes	2250	49%	2306	48%	2,5%
TOTAL	4618		4786	100%	3,6%

(1) après interruption d'au moins 6 mois, sortie de stage, fin de congés maladie ou maternité
(2) y compris rupture conventionnelle CDI

DEMANDE D EMPLOI SORTIE cat. A+B+C - avril 2013

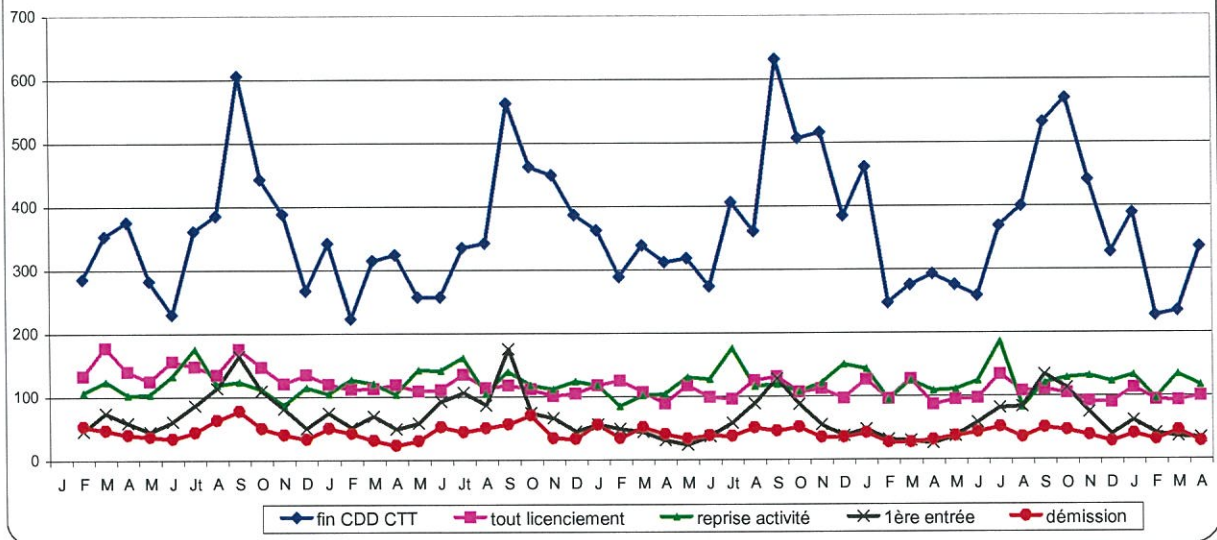
MOTIFS DONNEES CUMULEES DEPUIS JANVIER	avr-12		avr-13	%	variation s/ un an
Reprise d'emploi	950		878	20%	-7,6%
Entrée en stage	462		338	8%	-26,8%
Absence au contrôle	1943		2000	46%	2,9%
Arrêt de recherche(3)	376		414	10%	10,1%
Radiation	434		311	7%	-28,3%
autres cas	368		394	9%	7,1%
Sous Total Hommes	nc		0%	0%	
Sous Total Femmes	nc		0%	0%	
TOTAL	4533		4335	100%	-4,4%

(3) maladie, dispense, maternité, autres

OFFRES D EMPLOI ENREGISTREES - avril 2013

OFFRES CUMULEES	avr.-12	avr.-13	Variation sur un an
TYPE A	615	744	21,0%
emploi durable : CDI ou CDD > 6 mois			
TYPE B	1185	1036	-13%
emploi temporaire : CDD 1 à 6 mois			
TYPE C	150	121	-19,3%
emploi occasionnel : CDD < 1 mois			
TOTAL	1950	1901	-2,5%

motifs d'entrées dans le chômage cat A+B+C depuis 2009



motifs des sorties du chômage cat A+B+C depuis 2009

