



## EVOLUTION RECENTE DU MARCHE DU TRAVAIL EN ARIÈGE *mai 2013*

### **La demande d'emploi globale (données CVS catégories A + B + C) est en baisse de 0,6 % sur un mois**

En données corrigées des variations saisonnières à fin mai 2013, on dénombre 12 819 inscrits dans les 3 catégories A, B, C en Ariège, soit une baisse de 0,6 % sur un mois, et une progression annuelle de 11,4 %. En Midi-Pyrénées, l'évolution annuelle est de 11 %. Elle est de 10 % en France métropolitaine.

### **Le nombre des demandeurs d'emploi sans activité (données CVS catégorie A) est en hausse sur un mois de 1,1 %.**

La demande d'emploi de catégorie A en Ariège représente 9 104 inscrits en données corrigées des variations saisonnières, en hausse sur un mois de 1,1 % et en progression annuelle de 14,7 %. En Midi-Pyrénées, l'évolution annuelle est de 13,4 %. Elle est de 11,5 % en France métropolitaine.

### **Evolution de la demande d'emploi en données brutes selon le genre et l'ancienneté dans le chômage (cat. A+B+C) :**

En données brutes, le nombre de demandeurs d'emploi catégories A, B et C s'établit à 12 469 inscrits à fin mai 2013, en progression de 11,3 % sur un an.

La progression du chômage touche plus fortement les demandeurs d'emploi de 50 ans et plus, dont le nombre dépasse les 3 000 ce mois-ci, soit 24 % de l'ensemble de la demande d'emploi. Le chômage des jeunes connaît également une hausse plus marquée de près de 14 % sur un an. Le chômage des 25-49 ans progresse également sur un an, mais de façon moindre à 9 %.

Sur un an, le chômage des hommes augmente de 12,4 % contre une progression de 10,4 % pour les femmes.

La part du chômage de longue durée représente 40,7 % de la demande d'emploi totale (catégories A+B+C), soit un point de plus que le mois précédent.

### **Flux d'entrées et de sorties du chômage en données brutes (cat. A+B+C) :**

Au cours des cinq premiers mois de l'année 2013, on dénombre 5 780 entrées dans le chômage, en hausse de 1,5 % sur un an, et 5 580 sorties, en baisse de 2,7 % par rapport à la même période en 2012.

La hausse sur un an du nombre d'entrées au chômage concerne notamment les « premières entrées » (+ 23,8 %), hausse qui intervient généralement 2 mois plus tard dans l'année, et les démissions (+7,5 %), jusqu'alors en repli.

La baisse sur un an des sorties du chômage tient notamment aux baisses des « entrées en stage » (-22 %), des « radiations » (-25 %) et des « reprises d'emploi » qui diminuent de 8,8 % sur un an.

### **Offres d'emploi enregistrées :**

Au cours de ces cinq premiers mois de 2013, le Pôle Emploi a collecté 2 383 offres contre 2 474 offres un an plus tôt, soit une diminution globale du recueil d'offres de 3,7 %. Cependant, la baisse porte sur les « emplois occasionnels » et les « emplois temporaires », alors que les offres de type « durable » progressent de 15,8 % par rapport à l'an passé.

## Marché du travail à fin mai 2013

Données CVS	Ariège	Aveyron	Haute-Garonne	Gers	Lot	Hautes-Pyrénées	Tarn	Tarn-et-Garonne	Midi-Pyrénées
<b>DEFM catégories A,B,C</b>	<b>12 819</b>	<b>15 384</b>	<b>113 478</b>	<b>11 639</b>	<b>11 772</b>	<b>19 244</b>	<b>30 127</b>	<b>21 381</b>	<b>235 846</b>
<i>Evolution sur un mois</i>	-0,6%	-0,4%	-0,3%	0,9%	0,6%	-1,0%	0,6%	0,7%	0,0%
<b>Dont catégorie A</b>	<b>9 104</b>	<b>10 139</b>	<b>73 279</b>	<b>7 410</b>	<b>7 809</b>	<b>13 079</b>	<b>19 988</b>	<b>14 201</b>	<b>155 010</b>
<i>Evolution sur un mois</i>	1,1%	0,1%	0,7%	1,9%	1,5%	-1,8%	0,7%	2,3%	0,7%
Données Brutes	Ariège	Aveyron	Haute-Garonne	Gers	Lot	Hautes-Pyrénées	Tarn	Tarn-et-Garonne	Midi-Pyrénées
<b>DEFM catégories A,B,C</b>	<b>12 469</b>	<b>14 506</b>	<b>110 551</b>	<b>11 191</b>	<b>11 262</b>	<b>18 059</b>	<b>29 316</b>	<b>20 855</b>	<b>228 209</b>
<i>Evolution sur un an</i>	11,3%	14,1%	10,5%	15,5%	8,6%	11,4%	8,7%	12,8%	10,9%
<b>Dont catégorie A</b>	<b>8 698</b>	<b>9 123</b>	<b>69 516</b>	<b>6 941</b>	<b>7 156</b>	<b>12 228</b>	<b>19 071</b>	<b>13 625</b>	<b>146 358</b>
<i>Evolution sur un an</i>	14,6%	19,1%	12,7%	18,6%	10,8%	11,3%	10,5%	16,7%	13,3%
Dont % Femmes	52,8	52,8	52,0	54,0	52,8	52,2	52,2	54,1	52,5
Dont % Jeunes < 25 ans	14,9	16,6	14,6	14,9	14,5	15,5	16,1	15,6	15,1
Dont % DELD	40,7	35,7	39,9	38,0	42,6	39,5	43,0	41,1	40,2
<b>Entrées à Pôle emploi (catégories A,B,C)</b>	<b>994</b>	<b>1 247</b>	<b>10 115</b>	<b>894</b>	<b>930</b>	<b>1 444</b>	<b>2 283</b>	<b>1 752</b>	<b>19 659</b>
<i>Evolution sur un an</i>	-7,4%	-3,2%	-1,5%	-13,3%	8,8%	-14,6%	-5,7%	6,3%	-3,0%
<b>Sorties de Pôle emploi (catégories A,B,C)</b>	<b>1 245</b>	<b>1 631</b>	<b>11 366</b>	<b>1 053</b>	<b>1 109</b>	<b>2 039</b>	<b>2 496</b>	<b>1 916</b>	<b>22 855</b>
<i>Evolution sur un an</i>	3,8%	15,6%	7,5%	-6,9%	0,4%	7,3%	-5,7%	2,4%	4,6%
<b>Offres d'emploi collectées par Pôle emploi</b>	<b>482</b>	<b>661</b>	<b>5 453</b>	<b>738</b>	<b>781</b>	<b>707</b>	<b>828</b>	<b>602</b>	<b>10 252</b>
<i>Evolution sur un an</i>	-8,0%	-23,4%	-19,0%	-19,0%	-23,1%	-24,7%	-33,7%	-35,8%	-19,4%
Dont emplois durables (> 6 mois)	151	340	2 845	272	348	283	420	273	4 932
Dont emplois non durables (< 6 mois)	331	321	2 608	466	433	424	408	329	5 320

DEFM catégorie A : demandeurs d'emploi inscrits à Pôle Emploi, tenus de faire des actes positifs de recherche d'emploi, sans emploi.

DEFM catégories A,B,C : ensemble des demandeurs d'emploi inscrits à Pôle Emploi, tenus de faire des actes positifs de recherche d'emploi.

Données C.V.S. : corrigées des variations saisonnières (coefficients recalculés en janvier 2013 pour la région)

Offres d'emploi collectées : il s'agit de l'ensemble des offres d'emploi enregistrées dans le mois par Pôle emploi, qu'il s'agisse d'emplois durables, temporaires ou occasionnels.

Source : STMT -Pôle emploi, Dares



Ministère de l'Economie, des finances et de l'Industrie  
Ministère du Travail, de l'emploi et de la santé

## Demandeurs d'emploi inscrits et offres collectées - Ariège mai 2013

### Demandeurs d'emploi inscrits en fin de mois à Pôle Emploi en Ariège

#### Données CVS

	mai	juin	juillet	août	sept	oct	nov	déc	janv	fév	mars	avril	mai
<b>cat. A</b>	7935	7895	7942	8002	7991	8395	8422	8393	8594	8681	8881	9008	<b>9104</b>
variation sur un mois													1,1%
variation sur un an													14,7%
<b>cat. A+B+C</b>	11507	11553	11779	11880	11729	12100	12190	12118	12536	12561	12693	12899	<b>12819</b>
variation sur un mois													-0,6%
variation sur un an													11,4%

<b>Donnees Brutes</b>	mai-12	juin-12	juil-12	août-12	sept-12	oct-12	nov-12	déc-12	janv-13	févr-13	mars-13	avr-13	mai-13
cat. A	7589	7384	7476	7931	8033	8536	8790	8607	9142	9043	8923	8768	<b>8698</b>
demandeurs d'emploi ,en recherche active, sans emploi													
cat. B	1529	1558	1593	1664	1637	1622	1581	1674	1579	1605	1659	1739	<b>1587</b>
demandeurs d'emploi, en recherche active, ayant exercé une activité réduite (78 h ou moins au cours du mois)													
cat. C	2081	2184	2372	2196	2224	2135	2047	2055	2056	2062	2169	2224	<b>2184</b>
demandeurs d'emploi, en recherche active, ayant exercé une activité réduite (+ de 78 h au cours du mois)													
cat. D	691	636	368	378	508	637	710	730	733	732	681	756	<b>760</b>
demandeurs d'emploi sans recherche active (du fait formation, maladie,...), sans emploi													
cat. E	1378	1341	1322	1319	1300	1296	1266	1219	1223	1239	1221	1201	<b>1210</b>
demandeurs d'emploi sans recherche active, en emploi													
cat. A+B+C	11199	11126	11441	11791	11894	12293	12418	12336	12777	12710	12751	12731	<b>12469</b>
cat. A+B+C+D+E	13268	13103	13131	13488	13702	14226	14394	14285	14733	14681	14653	14688	<b>14439</b>

**PREFECTURE DE L'ARIEGE**  
 Unité Territoriale Ariège de la DIRECCTE Midi-Pyrénées  
 30, avenue du Général de Gaulle  
 BP 93  
 09007 FOIX cedex  
 Tél. 05.61.02.46.40.

**DEMANDEURS D EMPLOI cat. A+B+C par sexe et âge - mai 2013 - données brutes**

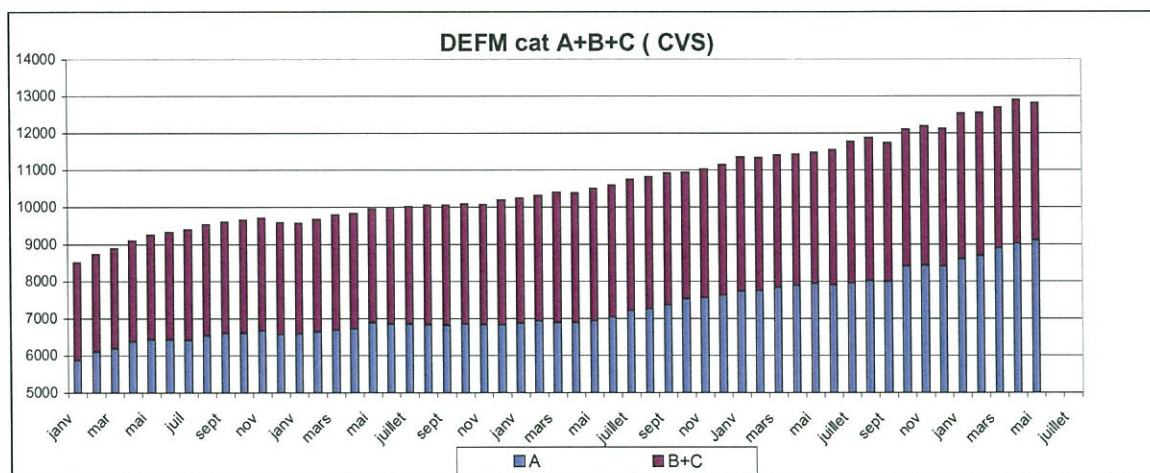
HOMMES	FEMMES	TOTAL	AGE	variation sur un an		
				HOMMES	FEMMES	TOTAL
953	902	1855	moins de 25 ans	16,8%	10,9%	13,9%
3521	4088	7609	25 à 49 ans	10,0%	8,1%	9,0%
1406	1599	3005	50 ans et plus	15,8%	16,5%	16,2%
<b>5880</b>	<b>6589</b>	<b>12469</b>	<b>ensemble</b>	<b>12,4%</b>	<b>10,4%</b>	<b>11,3%</b>

**DEMANDEURS D EMPLOI cat. A par sexe et âge - mai 2013 - données brutes**

HOMMES	FEMMES	TOTAL	AGE	variation sur un an		
				HOMMES	FEMMES	TOTAL
737	649	1386	moins de 25 ans	23%	14,9%	19,0%
2622	2575	5197	25 à 49 ans	12,7%	10,8%	11,8%
1102	1013	2115	50 ans et plus	19,0%	19,3%	19,2%
<b>4461</b>	<b>4237</b>	<b>8698</b>	<b>ensemble</b>	<b>15,8%</b>	<b>13,4%</b>	<b>14,6%</b>

**DEMANDEURS D EMPLOI cat. A+B+C par sexe et ancienneté de la demande - mai 2013 - données brutes**

HOMMES	FEMMES	TOTAL	ANCIENNETE	variation sur un an		
				HOMMES	FEMMES	TOTAL
1216	1197	2413	moins de 3 mois	4,2%	-0,3%	1,9%
2364	2621	4985	3 mois à - de 12 mois	10,9%	11,0%	11,0%
1169	1379	2548	1 an à 2 ans	17,3%	5,6%	10,6%
1131	1392	2523	2 ans et plus	20,8%	26,5%	23,9%
<b>5880</b>	<b>6589</b>	<b>12469</b>	<b>ensemble</b>	<b>12,4%</b>	<b>10,4%</b>	<b>11,3%</b>



**DEMANDE D EMPLOI ENREGISTREE cat. A+B+C - mai 2013**

MOTIFS DONNEES CUMULEES DEPUIS JANVIER	mai-12		mai-13	%	variation s/ un an
licenciements éco	99		85	1%	-14,1%
Autres licenciements	427		417	7%	-2,3%
Démissions	159		171	3%	7,5%
Fin de contrat	1272		1209	21%	-5,0%
Fin de mission	277		199	3%	-28,2%
Première entrée	168		208	4%	23,8%
Reprise d'activité(1)	578		577	10%	-0,2%
Autres(2)	2712		2914	50%	7,4%
<b>Sous Total Hommes</b>	<b>2922</b>	<b>51%</b>	<b>2990</b>	<b>52%</b>	<b>2,3%</b>
<b>Sous Total Femmes</b>	<b>2770</b>	<b>49%</b>	<b>2790</b>	<b>48%</b>	<b>0,7%</b>
<b>TOTAL</b>	<b>5692</b>		<b>5780</b>	<b>100%</b>	<b>1,5%</b>

(1) après interruption d'au moins 6 mois, sortie de stage, fin de congés maladie ou maternité  
(2) y compris rupture conventionnelle CDI

**DEMANDE D EMPLOI SORTIE cat. A+B+C - mai 2013**

MOTIFS DONNEES CUMULEES DEPUIS JANVIER	mai-12		mai-13	%	variation s/ un an
Reprise d'emploi	1196		1091	20%	-8,8%
Entrée en stage	574		446	8%	-22,3%
Absence au contrôle	2443		2614	47%	7,0%
Arrêt de recherche(3)	477		504	9%	5,7%
Radiation	582		436	8%	-25,1%
autres cas	460		489	9%	6,3%
<b>Sous Total Hommes</b>	<b>nc</b>		<b>0%</b>		
<b>Sous Total Femmes</b>	<b>nc</b>		<b>0%</b>		
<b>TOTAL</b>	<b>5732</b>		<b>5580</b>	<b>100%</b>	<b>-2,7%</b>

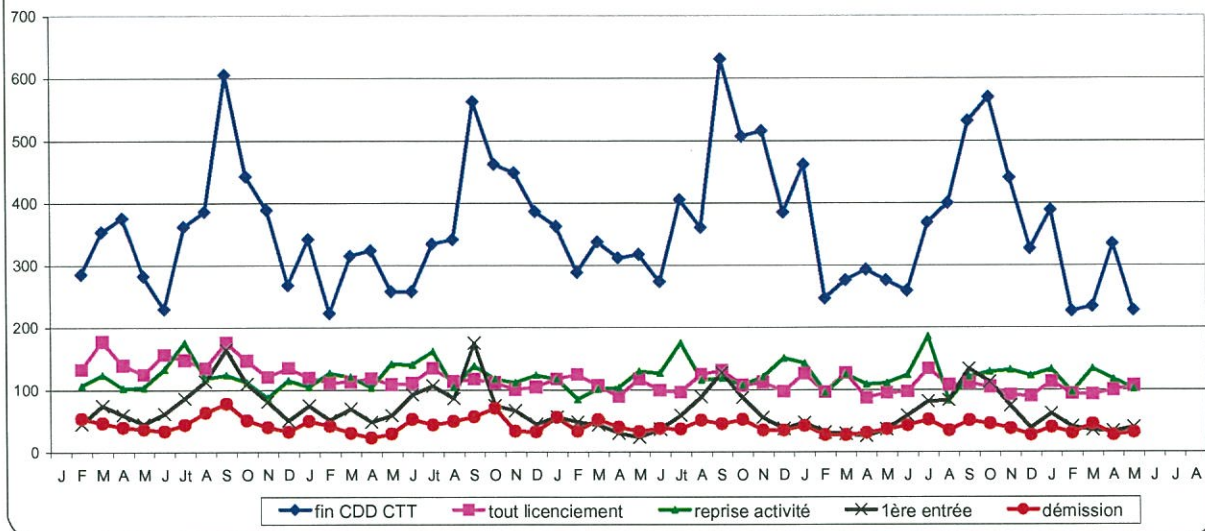
(3) maladie, dispense, maternité, autres

**OFFRES D EMPLOI ENREGISTREES - mai 2013**

OFFRES CUMULEES	mai-12	mai-13	Variation sur un an
TYPE A emploi durable : CDI ou CDD > 6 mois	773	895	15,8%
TYPE B emploi temporaire : CDD 1 à 6 mois	1485	1294	-13%
TYPE C emploi occasionnel : CDD < 1 mois	216	194	-10,2%
<b>TOTAL</b>	<b>2474</b>	<b>2383</b>	<b>-3,7%</b>



motifs d'entrées dans le chômage cat A+B+C depuis 2009



motifs des sorties du chômage cat A+B+C depuis 2009

