



DIRECCTE de Midi-Pyrénées
Unité Territoriale de l'Ariège

EVOLUTION RECENTE DU MARCHE DU TRAVAIL EN ARIÈGE

juillet 2013

La demande d'emploi globale (données CVS catégories A + B + C) est en hausse de 0,5 % sur un mois

En données corrigées des variations saisonnières à fin juillet 2013, on dénombre 12 912 inscrits dans les 3 catégories A, B, C en Ariège, soit une hausse de 0,5 % sur un mois, et une progression annuelle de 9,8 %. En Midi-Pyrénées, l'évolution annuelle est de 9,7 %. Elle est de 9 % en France métropolitaine.

Le nombre des demandeurs d'emploi sans activité (données CVS catégorie A) est en baisse sur un mois de 0,9 %.

La demande d'emploi de catégorie A en Ariège représente 9 040 inscrits en données corrigées des variations saisonnières, en baisse sur un mois de 0,9 % et en progression annuelle de 13,5 %. En Midi-Pyrénées, l'évolution annuelle est de 11 %. Elle est de 10 % en France métropolitaine.

Evolution de la demande d'emploi en données brutes selon le genre et l'ancienneté dans le chômage (cat. A+B+C) :

En données brutes, le nombre de demandeurs d'emploi catégories A, B et C s'établit à 12 563 demandeurs d'emploi inscrits à fin juillet 2013, soit + 9,8 % sur un an.

La progression annuelle du chômage est plus forte chez les demandeurs d'emploi de 50 ans et plus (+14,5 %), avec 3 060 inscrits ce mois-ci, soit 24,35 % de l'ensemble de la demande d'emploi. Le chômage des jeunes connaît également une hausse plus marquée, de 10,4 % sur un an. Le chômage des 25-49 ans progresse également sur un an, mais moins fortement (+ 7,9 %).

Sur un an, le chômage des hommes augmente de 11,3 % contre une progression de 8,5 % pour les femmes.

La part du chômage de longue durée croît de manière continue pour atteindre 42,4 % de la demande d'emploi totale (catégories A+B+C).

Flux d'entrées et de sorties du chômage en données brutes (cat. A+B+C) :

Au cours des 7 premiers mois de l'année 2013, on dénombre 8 263 entrées dans le chômage, en baisse de 0,5 % sur un an, et 7 970 sorties, en baisse de 1,7 % par rapport à la même période en 2012.

Le volume global d'entrées dans le chômage diminue sur un an, cependant, le nombre d'entrées au chômage augmente sur les « premières entrées » (+ 19,2 %).

La baisse sur un an des sorties du chômage tient notamment aux baisses des « entrées en stage » (- 19,5 %), et des « reprises d'emploi » qui diminuent de 6 % sur un an.

Offres d'emploi enregistrées :

Au cours de ces 7 premiers mois de 2013, le Pôle Emploi a collecté 3 513 offres contre 3 665 offres un an plus tôt, soit une diminution globale du recueil d'offres de 4 %. Cependant, la baisse porte sur les « emplois occasionnels » et les « emplois temporaires », alors que les offres de type « durable » progressent de 25 % par rapport à l'an passé.

Marché du travail à fin juillet 2013

| Données CVS | Ariège | Aveyron | Haute-Garonne | Gers | Lot | Hautes-Pyrénées | Tarn | Tarn-et-Garonne | Midi-Pyrénées |
|---|---------------|---------------|----------------|---------------|---------------|-----------------|---------------|-----------------|----------------|
| DEFM catégories A,B,C | 12 912 | 15 569 | 115 340 | 11 852 | 11 803 | 19 514 | 30 271 | 21 647 | 238 908 |
| <i>Evolution sur un mois</i> | 0,5% | 0,5% | 1,3% | 0,8% | -0,4% | 1,4% | 0,4% | 1,1% | 1,0% |
| Dont catégorie A | 9 040 | 10 080 | 73 436 | 7 312 | 7 723 | 13 358 | 20 040 | 13 995 | 154 985 |
| <i>Evolution sur un mois</i> | -0,9% | -2,0% | -0,7% | -3,4% | -1,8% | 0,0% | -1,4% | -1,9% | -1,1% |
| Données Brutes | Ariège | Aveyron | Haute-Garonne | Gers | Lot | Hautes-Pyrénées | Tarn | Tarn-et-Garonne | Midi-Pyrénées |
| DEFM catégories A,B,C | 12 563 | 14 999 | 112 598 | 11 524 | 11 301 | 18 025 | 29 785 | 21 147 | 231 942 |
| <i>Evolution sur un an</i> | 9,8% | 12,7% | 9,3% | 14,1% | 7,5% | 9,2% | 7,0% | 12,8% | 9,7% |
| Dont catégorie A | 8 480 | 9 431 | 72 030 | 7 012 | 7 072 | 11 915 | 19 382 | 13 448 | 148 770 |
| <i>Evolution sur un an</i> | 13,4% | 14,4% | 10,4% | 15,5% | 7,8% | 11,0% | 8,3% | 14,2% | 11,0% |
| Dont % Femmes | 53,5 | 53,8 | 52,6 | 54,8 | 53,4 | 52,9 | 52,7 | 54,6 | 53,1 |
| Dont % Jeunes < 25 ans | 14,4 | 16,8 | 14,5 | 15,1 | 14,1 | 15,7 | 16,2 | 15,4 | 15,0 |
| Dont % DELD | 42,4 | 36,3 | 40,8 | 39,3 | 43,8 | 41,0 | 43,6 | 42,0 | 41,2 |
| Entrées à Pôle emploi (catégories A,B,C) | 1 469 | 2 098 | 14 587 | 1 464 | 1 360 | 2 201 | 3 334 | 2 470 | 28 983 |
| <i>Evolution sur un an</i> | 1,0% | 6,7% | 6,2% | -4,4% | 0,9% | 6,2% | -0,5% | 9,1% | 4,5% |
| Sorties de Pôle emploi (catégories A,B,C) | 1 242 | 1 632 | 11 738 | 1 123 | 1 187 | 1 853 | 2 762 | 2 013 | 23 550 |
| <i>Evolution sur un an</i> | 7,7% | 12,5% | 7,0% | -5,8% | 14,2% | 4,7% | 1,1% | 4,9% | 6,0% |
| Offres d'emploi collectées par Pôle emploi | 660 | 982 | 6 406 | 890 | 861 | 944 | 1 287 | 980 | 13 010 |
| <i>Evolution sur un an</i> | 12,6% | 0,5% | -15,2% | -3,1% | -8,4% | -9,3% | 11,3% | -21,7% | 2,3% |
| Dont emplois durables (> 6 mois) | 361 | 533 | 3 491 | 413 | 417 | 398 | 757 | 423 | 6 793 |
| Dont emplois non durables (< 6 mois) | 299 | 449 | 2 915 | 477 | 444 | 546 | 530 | 557 | 6 217 |

DEFM catégorie A : demandeurs d'emploi inscrits à Pôle Emploi, tenus de faire des actes positifs de recherche d'emploi, sans emploi.

DEFM catégories A,B,C : ensemble des demandeurs d'emploi inscrits à Pôle Emploi, tenus de faire des actes positifs de recherche d'emploi.

Données C.V.S. : corrigées des variations saisonnières (coefficients recalculés en janvier 2013 pour la région)

Offres d'emploi collectées : il s'agit de l'ensemble des offres d'emploi enregistrées dans le mois par Pôle emploi, qu'il s'agisse d'emplois durables, temporaires ou occasionnels.

Source : STMT -Pôle emploi, Dares



Liberté - Égalité - Fraternité
RÉPUBLIQUE FRANÇAISE

Ministère de l'Economie, des finances et de l'Industrie
Ministère du Travail, de l'emploi et de la santé

Demandeurs d'emploi inscrits et offres collectées - Ariège juillet 2013

Demandeurs d'emploi inscrits en fin de mois à Pôle Emploi en Ariège

Données CVS

| | juillet | août | sept | oct | nov | déc | janv | fév | mars | avril | mai | juin | juillet |
|-----------------------|---------|-------|-------|-------|-------|-------|-------|-------|-------|-------|-------|-------|--------------|
| cat. A | 7942 | 8002 | 7991 | 8395 | 8422 | 8393 | 8594 | 8681 | 8881 | 9008 | 9104 | 9119 | 9040 |
| variation sur un mois | | | | | | | | | | | | | -0,9% |
| variation sur un an | | | | | | | | | | | | | 13,5% |
| cat. A+B+C | 11779 | 11880 | 11729 | 12100 | 12190 | 12118 | 12536 | 12561 | 12693 | 12899 | 12819 | 12847 | 12912 |
| variation sur un mois | | | | | | | | | | | | | 0,5% |
| variation sur un an | | | | | | | | | | | | | 9,8% |

Donnees Brutes

| | juil-12 | août-12 | sept-12 | oct-12 | nov-12 | déc-12 | janv-13 | févr-13 | mars-13 | avr-13 | mai-13 | juin-13 | juil-13 |
|--|---------|---------|---------|--------|--------|--------|---------|---------|---------|--------|--------|---------|--------------|
| cat. A | 7476 | 7931 | 8033 | 8536 | 8790 | 8607 | 9142 | 9043 | 8923 | 8768 | 8698 | 8481 | 8480 |
| demandeurs d'emploi, en recherche active, sans emploi | | | | | | | | | | | | | |
| cat. B | 1593 | 1664 | 1637 | 1622 | 1581 | 1674 | 1579 | 1605 | 1659 | 1739 | 1587 | 1594 | 1575 |
| demandeurs d'emploi, en recherche active, ayant exercé une activité réduite (78 h ou moins au cours du mois) | | | | | | | | | | | | | |
| cat. C | 2372 | 2196 | 2224 | 2135 | 2047 | 2055 | 2056 | 2062 | 2169 | 2224 | 2184 | 2252 | 2508 |
| demandeurs d'emploi, en recherche active, ayant exercé une activité réduite (+ de 78 h au cours du mois) | | | | | | | | | | | | | |
| cat. D | 368 | 378 | 508 | 637 | 710 | 730 | 733 | 732 | 681 | 756 | 760 | 717 | 498 |
| demandeurs d'emploi sans recherche active (du fait formation, maladie,...), sans emploi | | | | | | | | | | | | | |
| cat. E | 1322 | 1319 | 1300 | 1296 | 1266 | 1219 | 1223 | 1239 | 1221 | 1201 | 1210 | 1213 | 1178 |
| demandeurs d'emploi sans recherche active, en emploi | | | | | | | | | | | | | |
| cat. A+B+C | 11441 | 11791 | 11894 | 12293 | 12418 | 12336 | 12777 | 12710 | 12751 | 12731 | 12469 | 12327 | 12563 |
| cat. A+B+C+D+E | 13131 | 13488 | 13702 | 14226 | 14394 | 14285 | 14733 | 14681 | 14653 | 14688 | 14439 | 14257 | 14239 |

PREFECTURE DE L'ARIEGE

Unité Territoriale Ariège de la DIRECCTE Midi-Pyrénées
30, avenue du Général de Gaulle
BP 93
09007 FOIX cedex
Tél. 05.61.02.46.40.

DEMANDEURS D EMPLOI cat. A+B+C par sexe et âge - juillet 2013 - données brutes

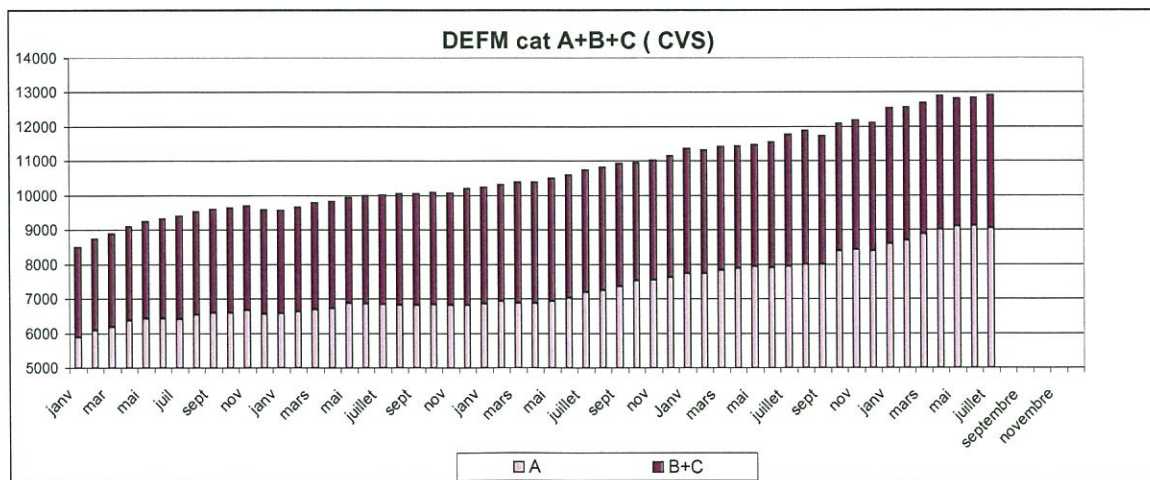
| HOMMES | FEMMES | TOTAL | AGE | variation sur un an | | |
|-------------|-------------|--------------|-----------------|---------------------|-------------|-------------|
| | | | | HOMMES | FEMMES | TOTAL |
| 901 | 909 | 1810 | moins de 25 ans | 12,8% | 8,2% | 10,4% |
| 3521 | 4172 | 7693 | 25 à 49 ans | 9,8% | 6,3% | 7,9% |
| 1418 | 1642 | 3060 | 50 ans et plus | 14,3% | 14,7% | 14,5% |
| 5840 | 6723 | 12563 | ensemble | 11,3% | 8,5% | 9,8% |

DEMANDEURS D EMPLOI cat. A par sexe et âge - juillet 2013 - données brutes

| HOMMES | FEMMES | TOTAL | AGE | variation sur un an | | |
|-------------|-------------|-------------|-----------------|---------------------|--------------|--------------|
| | | | | HOMMES | FEMMES | TOTAL |
| 677 | 624 | 1301 | moins de 25 ans | 20% | 13,7% | 16,7% |
| 2466 | 2587 | 5053 | 25 à 49 ans | 13,2% | 9,6% | 11,3% |
| 1083 | 1043 | 2126 | 50 ans et plus | 15,6% | 17,9% | 16,7% |
| 4226 | 4254 | 8480 | ensemble | 14,8% | 12,1% | 13,4% |

DEMANDEURS D EMPLOI cat. A+B+C par sexe et ancienneté de la demande - juillet 2013 - données brutes

| HOMMES | FEMMES | TOTAL | ANCIENNETE | variation sur un an | | |
|-------------|-------------|--------------|-----------------------|---------------------|-------------|-------------|
| | | | | HOMMES | FEMMES | TOTAL |
| 1245 | 1400 | 2645 | moins de 3 mois | -2,4% | -4,0% | -3,2% |
| 2197 | 2397 | 4594 | 3 mois à - de 12 mois | 11,1% | 6,2% | 8,5% |
| 1227 | 1483 | 2710 | 1 an à 2 ans | 21,7% | 11,7% | 16,0% |
| 1171 | 1443 | 2614 | 2 ans et plus | 18,8% | 25,4% | 22,3% |
| 5840 | 6723 | 12563 | ensemble | 11,3% | 8,5% | 9,8% |



DEMANDE D EMPLOI ENREGISTREE cat. A+B+C - juillet 2013

| MOTIFS <i>DONNEES CUMULEES DEPUIS JANVIER</i> | juil-12 | | juil-13 | % | variation s/ un an |
|--|-------------|------------|-------------|-------------|--------------------|
| licenciements éco | 133 | | 109 | 1% | -18,0% |
| Autres licenciements | 622 | | 610 | 7% | -1,9% |
| Démissions | 252 | | 238 | 3% | -5,6% |
| Fin de contrat | 1795 | | 1754 | 21% | -2,3% |
| Fin de mission | 380 | | 287 | 3% | -24,5% |
| Première entrée | 307 | | 366 | 4% | 19,2% |
| Reprise d'activité(1) | 886 | | 862 | 10% | -2,7% |
| Autres(2) | 3929 | | 4037 | 49% | 2,7% |
| Sous Total Hommes | 4156 | 50% | 4176 | 51% | 0,5% |
| Sous Total Femmes | 4148 | 50% | 4087 | 49% | -1,5% |
| TOTAL | 8304 | | 8263 | 100% | -0,5% |

(1) après interruption d'au moins 6 mois, sortie de stage, fin de congés maladie ou maternité
(2) y compris rupture conventionnelle CDI

DEMANDE D EMPLOI SORTIE cat. A+B+C - juillet 2013

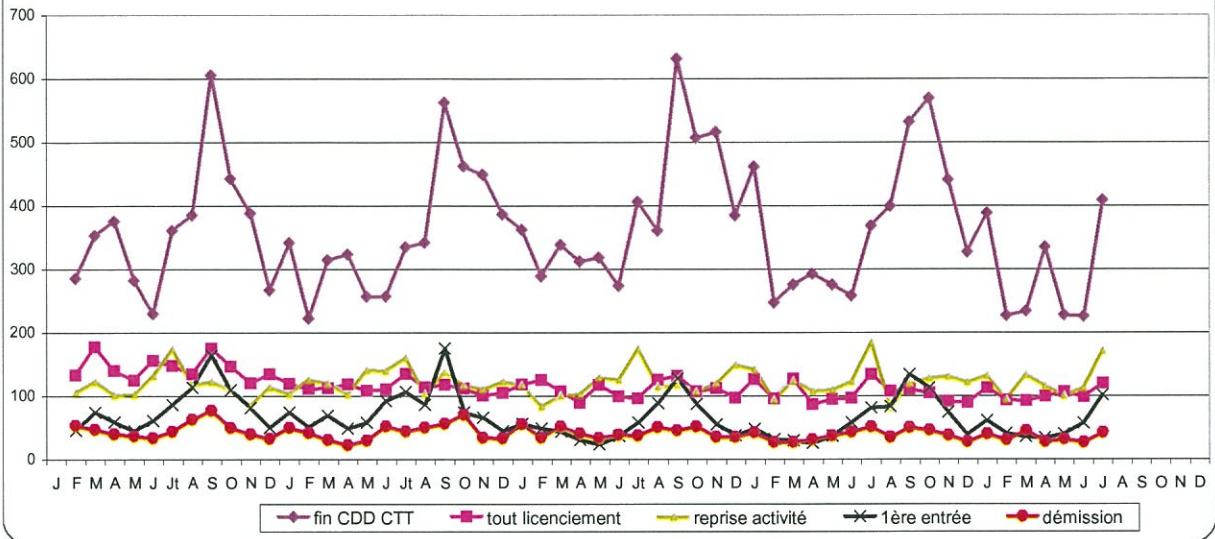
| MOTIFS <i>DONNEES CUMULEES DEPUIS JANVIER</i> | juil-12 | | juil-13 | % | variation s/ un an |
|--|-------------|--|-------------|-------------|--------------------|
| Reprise d'emploi | 1618 | | 1521 | 19% | -6,0% |
| Entrée en stage | 704 | | 567 | 7% | -19,5% |
| Absence au contrôle | 3541 | | 3707 | 47% | 4,7% |
| Arrêt de recherche(3) | 653 | | 684 | 9% | 4,7% |
| Radiation | 869 | | 795 | 10% | -8,5% |
| autres cas | 722 | | 696 | 9% | -3,6% |
| Sous Total Hommes | nc | | 0% | | |
| Sous Total Femmes | nc | | 0% | | |
| TOTAL | 8107 | | 7970 | 100% | -1,7% |

(3) maladie, dispense, maternité, autres

OFFRES D EMPLOI ENREGISTREES - juillet 2013

| OFFRES CUMULEES | juil.-12 | juil.-13 | Variation sur un an |
|--|-------------|-------------|---------------------|
| TYPE A emploi durable : CDI ou CDD > 6 mois | 1130 | 1415 | 25,2% |
| TYPE B emploi temporaire : CDD 1 à 6 mois | 2155 | 1704 | -21% |
| TYPE C emploi occasionnel : CDD < 1 mois | 380 | 394 | 3,7% |
| TOTAL | 3665 | 3513 | -4,1% |

motifs d'entrées dans le chômage cat A+B+C depuis 2009



motifs des sorties du chômage cat A+B+C depuis 2009

