



DIRECCTE de Midi-Pyrénées
Unité Territoriale de l'Ariège

EVOLUTION RECENTE DU MARCHE DU TRAVAIL EN ARIÈGE août 2013

La demande d'emploi globale (données CVS catégories A + B + C) est en baisse de 2,5 % sur un mois

En données corrigées des variations saisonnières à fin août 2013, on dénombre 12 593 inscrits dans les 3 catégories A, B, C en Ariège, soit une baisse de 2,5 % sur un mois, et une progression annuelle de 6,2 %. En Midi-Pyrénées, l'évolution annuelle est de 7,1 %. Elle est de 6,7 % en France métropolitaine.

Le nombre des demandeurs d'emploi sans activité (données CVS catégorie A) est en baisse sur un mois de 3,8 %.

La demande d'emploi de catégorie A en Ariège représente 8 699 inscrits en données corrigées des variations saisonnières, en baisse sur un mois de 3,8 % et en progression annuelle de 8,4 %. En Midi-Pyrénées, l'évolution annuelle est de 8,7 %. Elle est de 7,3 % en France métropolitaine.

Evolution de la demande d'emploi en données brutes selon le genre et l'ancienneté dans le chômage (cat. A+B+C) :

En données brutes, le nombre de demandeurs d'emploi catégories A, B et C s'établit à 12 523 demandeurs d'emploi inscrits à fin août 2013, soit en hausse de 6,2 % sur un an.

La progression annuelle du chômage est plus forte chez les demandeurs d'emploi de 50 ans et plus (+12 %), avec 3 046 inscrits ce mois-ci, soit 24,3 % de l'ensemble de la demande d'emploi. Le chômage des jeunes et des 25-49 ans progresse également sur un an, mais moins fortement (+ 3,2 % pour les moins de 25 ans, + 4,8 % pour les 25 à 49 ans).

Sur un an, le chômage des hommes augmente de 6,8 % contre une progression de 5,7 % pour les femmes.

La part du chômage de longue durée croît de manière continue pour atteindre 42,8 % de la demande d'emploi totale (catégories A+B+C).

Flux d'entrées et de sorties du chômage en données brutes (cat. A+B+C) :

Au cours des 8 premiers mois de l'année 2013, on dénombre 9 359 entrées dans le chômage, en baisse de 2,4 % sur un an, et 9 098 sorties, en hausse de 0,7 % par rapport à la même période en 2012.

Le volume global d'entrées dans le chômage diminue sur un an sur l'ensemble des motifs à l'exception des « premières entrées », en progression de 16,2 %.

La baisse sur un an des sorties du chômage tient notamment aux baisses des « entrées en stage » (- 20,1 %), et des « reprises d'emploi » qui diminuent de 7,4 % sur un an. Par contre, les sorties pour « absence au contrôle » augmentent de 12,9 % sur un an.

Offres d'emploi enregistrées :

Au cours de ces 8 premiers mois de 2013, le Pôle Emploi a collecté 3 881 offres contre 4 159 offres un an plus tôt, soit une diminution globale du recueil d'offres de 6,7 %. Cependant, la baisse porte sur les « emplois occasionnels » et les « emplois temporaires », alors que les offres de type « durable » progressent de 28,5 % par rapport à l'an passé.

Marché du travail à fin août 2013

Données CVS	Ariège	Aveyron	Haute-Garonne	Gers	Lot	Hautes-Pyrénées	Tarn	Tarn-et-Garonne	Midi-Pyrénées
DEFM catégories A,B,C	12 593	15 256	113 489	11 572	11 610	19 154	29 896	21 232	234 802
<i>Evolution sur un mois</i>	-2,5%	-2,0%	-1,6%	-2,4%	-1,6%	-1,8%	-1,2%	-1,9%	-1,7%
Dont catégorie A	8 699	9 910	72 448	7 201	7 601	13 036	19 760	13 774	152 427
<i>Evolution sur un mois</i>	-3,8%	-1,7%	-1,3%	-1,5%	-1,6%	-2,4%	-1,4%	-1,6%	-1,7%
Données Brutes	Ariège	Aveyron	Haute-Garonne	Gers	Lot	Hautes-Pyrénées	Tarn	Tarn-et-Garonne	Midi-Pyrénées
DEFM catégories A,B,C	12 523	15 108	113 339	11 531	11 330	17 942	29 963	20 983	232 719
<i>Evolution sur un an</i>	6,2%	10,2%	7,0%	9,9%	5,0%	6,5%	5,1%	9,8%	7,2%
Dont catégorie A	8 594	9 911	76 414	7 366	7 343	12 052	20 285	13 474	155 439
<i>Evolution sur un an</i>	8,4%	12,9%	8,2%	11,0%	5,8%	7,9%	6,5%	12,4%	8,6%
Dont % Femmes	53,5	53,7	52,7	54,5	53,2	52,9	52,6	54,7	53,1
Dont % Jeunes < 25 ans	14,6	17,4	14,7	15,4	14,7	15,9	16,4	15,4	15,3
Dont % DELD	42,8	36,3	40,9	39,8	43,7	41,2	43,5	42,7	41,3
Entrées à Pôle emploi (catégories A,B,C)	1 096	1 562	11 682	1 123	1 097	1 638	2 690	1 922	22 810
<i>Evolution sur un an</i>	-14,5%	-1,0%	-5,6%	-10,4%	2,5%	-8,1%	-5,9%	-5,8%	-5,9%
Sorties de Pôle emploi (catégories A,B,C)	1 128	1 444	10 891	1 125	1 078	1 712	2 546	2 083	22 007
<i>Evolution sur un an</i>	21,8%	19,8%	16,5%	28,3%	34,8%	19,2%	15,8%	22,4%	19,0%
Offres d'emploi collectées par Pôle emploi	368	648	4 944	754	597	666	1 258	620	9 855
<i>Evolution sur un an</i>	-25,5%	0,6%	-20,8%	-23,0%	-37,7%	-49,1%	11,1%	-16,9%	-22,5%
Dont emplois durables (> 6 mois)	231	318	2 816	265	231	257	361	247	4 726
Dont emplois non durables (< 6 mois)	137	330	2 128	489	366	409	897	373	5 129

DEFM catégorie A : demandeurs d'emploi inscrits à Pôle Emploi, tenus de faire des actes positifs de recherche d'emploi, sans emploi.

DEFM catégories A,B,C : ensemble des demandeurs d'emploi inscrits à Pôle Emploi, tenus de faire des actes positifs de recherche d'emploi.

Données C.V.S. : corrigées des variations saisonnières (coefficients recalculés en janvier 2013 pour la région)

Offres d'emploi collectées : il s'agit de l'ensemble des offres d'emploi enregistrées dans le mois par Pôle emploi, qu'il s'agisse d'emplois durables, temporaires ou occasionnels.

Source : STMT -Pôle emploi, Dares



Ministère de l'Economie, des finances et de l'Industrie
Ministère du Travail, de l'emploi et de la santé

Demandeurs d'emploi inscrits et offres collectées - Ariège août 2013

Demandeurs d'emploi inscrits en fin de mois à Pôle Emploi en Ariège

Données CVS

	août	sept	oct	nov	déc	janv	fév	mars	avril	mai	juin	juillet	août
cat. A	8028	7991	8395	8422	8393	8594	8681	8881	9008	9104	9119	9040	8699
variation sur un mois													-3,8%
variation sur un an													8,4%
cat. A+B+C	11863	11729	12100	12190	12118	12536	12561	12693	12899	12819	12847	12912	12593
variation sur un mois													-2,5%
variation sur un an													6,2%
Donnees Brutes													
	août-12	sept-12	oct-12	nov-12	déc-12	janv-13	févr-13	mars-13	avr-13	mai-13	juin-13	juil-13	août-13
cat. A	7931	8033	8536	8790	8607	9142	9043	8923	8768	8698	8481	8480	8594
demandeurs d'emploi, en recherche active, sans emploi													
cat. B	1664	1637	1622	1581	1674	1579	1605	1659	1739	1587	1594	1575	1685
demandeurs d'emploi, en recherche active, ayant exercé une activité réduite (78 h ou moins au cours du mois)													
cat. C	2196	2224	2135	2047	2055	2056	2062	2169	2224	2184	2252	2508	2244
demandeurs d'emploi, en recherche active, ayant exercé une activité réduite (+ de 78 h au cours du mois)													
cat. D	378	508	637	710	730	733	732	681	756	760	717	498	483
demandeurs d'emploi sans recherche active (du fait formation, maladie,...), sans emploi													
cat. E	1319	1300	1296	1266	1219	1223	1239	1221	1201	1210	1213	1178	1138
demandeurs d'emploi sans recherche active, en emploi													
cat. A+B+C	11791	11894	12293	12418	12336	12777	12710	12751	12731	12469	12327	12563	12523
cat. A+B+C+D+E	13488	13702	14226	14394	14285	14733	14681	14653	14688	14439	14257	14239	14144

PREFECTURE DE L'ARIEGE

Unité Territoriale Ariège de la DIRECCTE Midi-Pyrénées
30, avenue du Général de Gaulle
BP 93
09007 FOIX cedex
Tél. 05.61.02.46.40.

DEMANDEURS D EMPLOI cat. A+B+C par sexe et âge - août 2013 - données brutes

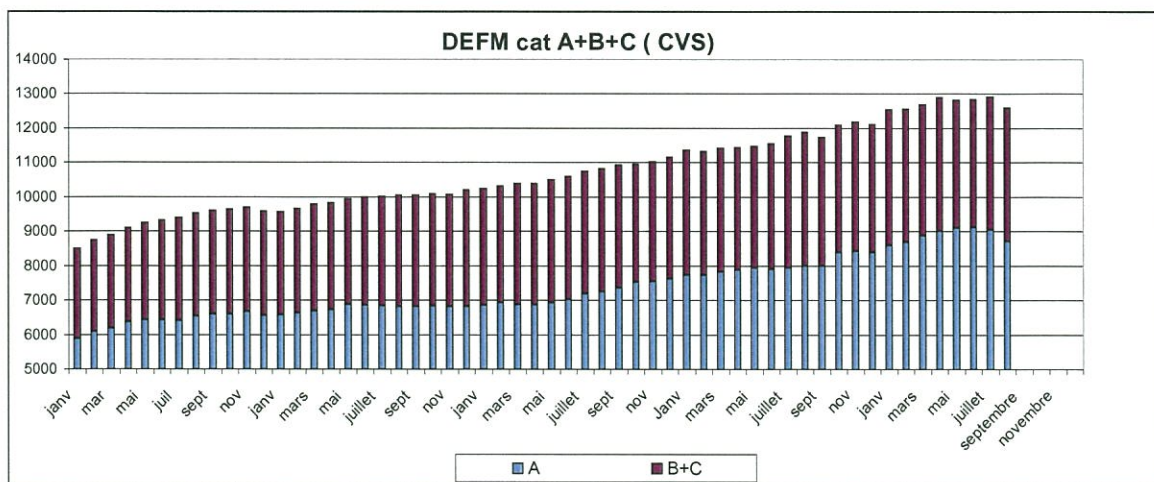
HOMMES	FEMMES	TOTAL	AGE	variation sur un an		
				HOMMES	FEMMES	TOTAL
930	900	1830	moins de 25 ans	5,8%	0,7%	3,2%
3489	4158	7647	25 à 49 ans	5,5%	4,2%	4,8%
1409	1637	3046	50 ans et plus	10,7%	13,1%	12,0%
5828	6695	12523	ensemble	6,8%	5,7%	6,2%

DEMANDEURS D EMPLOI cat. A par sexe et âge - août 2013 - données brutes

HOMMES	FEMMES	TOTAL	AGE	variation sur un an		
				HOMMES	FEMMES	TOTAL
701	623	1324	moins de 25 ans	6%	6,7%	6,3%
2490	2632	5122	25 à 49 ans	6,3%	6,8%	6,6%
1088	1060	2148	50 ans et plus	10,9%	18,0%	14,3%
4279	4315	8594	ensemble	7,4%	9,4%	8,4%

DEMANDEURS D EMPLOI cat. A+B+C par sexe et ancienneté de la demande - août 2013 - données brutes

HOMMES	FEMMES	TOTAL	ANCIENNETE	variation sur un an		
				HOMMES	FEMMES	TOTAL
1273	1455	2728	moins de 3 mois	-9,9%	-6,8%	-8,3%
2122	2310	4432	3 mois à - de 12 mois	5,8%	3,2%	4,4%
1258	1488	2746	1 an à 2 ans	22,4%	9,5%	15,0%
1175	1442	2617	2 ans et plus	16,1%	22,8%	19,7%
5828	6695	12523	ensemble	6,8%	5,7%	6,2%



DEMANDE D EMPLOI ENREGISTREE cat. A+B+C -août 2013

MOTIFS <i>DONNEES CUMULEES DEPUIS JANVIER</i>	août-12		août-13	%	variation s/ un an
licenciements éco	144		117	1%	-18,8%
Autres licenciements	718		692	7%	-3,6%
Démissions	286		283	3%	-1,0%
Fin de contrat	2123		2029	22%	-4,4%
Fin de mission	451		331	4%	-26,6%
Première entrée	390		453	5%	16,2%
Reprise d'activité(1)	968		960	10%	-0,8%
Autres(2)	4506		4494	48%	-0,3%
Sous Total Hommes	4804	50%	4712	50%	-1,9%
Sous Total Femmes	4782	50%	4647	50%	-2,8%
TOTAL	9586		9359	100%	-2,4%

(1) après interruption d'au moins 6 mois, sortie de stage, fin de congés maladie ou maternité
 (2) y compris rupture conventionnelle CDI

DEMANDE D EMPLOI SORTIE cat. A+B+C - août 2013

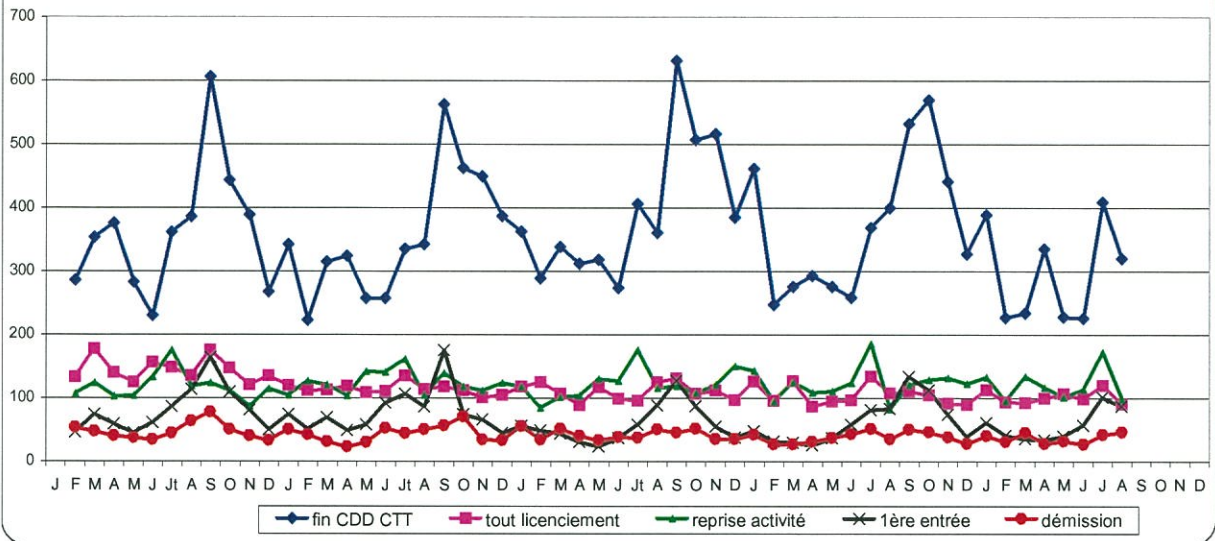
MOTIFS <i>DONNEES CUMULEES DEPUIS JANVIER</i>	août-12		août-13	%	variation s/ un an
Reprise d'emploi	1776		1645	18%	-7,4%
Entrée en stage	755		603	7%	-20,1%
Absence au contrôle	3894		4397	48%	12,9%
Arrêt de recherche(3)	736		770	8%	4,6%
Radiation	1016		891	10%	-12,3%
autres cas	856		792	9%	-7,5%
Sous Total Hommes	nc			0%	
Sous Total Femmes	nc			0%	
TOTAL	9033		9098	100%	0,7%

(3) maladie, dispense, maternité, autres

OFFRES D EMPLOI ENREGISTREES - août 2013

OFFRES CUMULEES	août-12	août-13	Variation sur un an
TYPE A emploi durable : CDI ou CDD > 6 mois	1281	1646	28,5%
TYPE B emploi temporaire : CDD 1 à 6 mois	2445	1819	-26%
TYPE C emploi occasionnel : CDD < 1 mois	433	416	-3,9%
TOTAL	4159	3881	-6,7%

motifs d'entrées dans le chômage cat A+B+C depuis 2009



motifs des sorties du chômage cat A+B+C depuis 2009

