



DIRECCTE de Midi-Pyrénées
Unité Territoriale de l'Ariège

EVOLUTION RECENTE DU MARCHE DU TRAVAIL EN ARIÈGE juin 2014

La demande d'emploi globale (données CVS catégories A + B + C) est en hausse de 0,1 % sur un mois :

En données corrigées des variations saisonnières à fin juin 2014, on dénombre 13 365 inscrits dans les 3 catégories A, B, C en Ariège, soit une hausse de 0,1 % de la demande d'emploi sur un mois et une progression de 4,3 % sur un an. En Midi-Pyrénées, l'évolution annuelle est de 5,3 %. Elle est de 5,1 % en France métropolitaine.

Le nombre des demandeurs d'emploi sans activité (données CVS catégorie A) est stable sur un mois :

La demande d'emploi de catégorie A en Ariège représente 9 275 inscrits en données corrigées des variations saisonnières, stable sur un mois, et en progression de 2,7 % sur un an. En Midi-Pyrénées, l'évolution annuelle est de 4,5 %. Elle est de 4 % en France métropolitaine.

Evolution de la demande d'emploi en données brutes selon le genre et l'ancienneté dans le chômage (cat. A,B,C) :

Le nombre de demandeurs d'emploi en données brutes s'établit à 12 873 inscrits, soit un recul de 1,2 % sur un mois, mais une progression de 4,4 % sur un an.

Sur un an, le chômage des jeunes diminue de 2,9 %. Par contre, le chômage des demandeurs d'emploi de 50 ans et plus augmente de 12,2 % sur un an et la tranche des 25 à 49 ans s'inscrit dans une progression annuelle de 3,1 %.

Le nombre d'hommes inscrits au chômage progresse de 6,1 % sur un an contre une progression de 3 % pour les femmes.

La part du chômage de longue durée atteint 43,6 % de la demande d'emploi totale (catégories A+B+C).

Evolution annuelle des flux et motifs d'entrée et de sortie du chômage (cat. A,B,C) :

Au cours de ce premier semestre de l'année 2014, 7 049 inscriptions ont été enregistrées à Pôle Emploi contre 6 794 l'année précédente, soit une augmentation de 3,8 %. Les inscriptions suite à licenciements sont en baisse de 10,7 % comparativement à la même période en 2013. Par contre, les « premières entrées » sont en progression sur un an de 66,4 %.

Les sorties du chômage au cours du premier semestre 2014 sont en hausse par rapport à 2013 de 5,6 %. Cette progression tient dans une forte hausse des « radiations », + 42 % par rapport à 2013 et à une hausse des « entrées en stage » de 32,6 %. Les « reprises d'emploi » progressent de 1,3 %.

Offres d'emploi collectées (données CVS) :

Comparativement à 2013, Pôle Emploi enregistre en cumul depuis janvier 2014 légèrement plus d'offres d'emploi que l'an passé (0,8 %). Les offres d'emploi de type durable (CDD > 6 mois et CDI), les offres d'emploi temporaires (CDD de 1 à 6 mois) et les offres occasionnelles (CDD < 1 mois) recueillies en 2014 se présentent dans des volumes comparables à 2013.



Ministère de l'Economie, des finances et de l'Industrie
Ministère du Travail, de l'emploi et de la santé

Demandeurs d'emploi inscrits et offres collectées - Ariège juin 2014

Demandeurs d'emploi inscrits en fin de mois à Pôle Emploi en Ariège

Données CVS

	juin	juillet	août	sept	oct	nov	déc	janv	fév	mars	avril	mai	juin
cat. A	9033	9040	8699	8860	8755	8781	8847	8805	8883	8834	9157	9273	9275
variation sur un mois													0,0%
variation sur un an													2,7%
cat. A+B+C	12812	12912	12593	12691	12759	12742	12786	12859	12896	12825	13190	13355	13365
variation sur un mois													0,1%
variation sur un an													4,3%
Données Brutes													
	juin-13	juil-13	août-13	sept-13	oct-13	nov-13	déc-13	janv-14	févr-14	mars-14	avr-14	mai-14	juin-14
cat. A	8481	8480	8594	8858	8951	9201	9028	9322	9229	8923	8976	8956	8730
demandeurs d'emploi, en recherche active, sans emploi													
cat. B	1594	1575	1685	1680	1750	1738	1777	1651	1668	1692	1751	1681	1690
demandeurs d'emploi, en recherche active, ayant exercé une activité réduite (78 h ou moins au cours du mois)													
cat. C	2252	2508	2244	2309	2310	2095	2143	2160	2165	2318	2369	2402	2453
demandeurs d'emploi, en recherche active, ayant exercé une activité réduite (+ de 78 h au cours du mois)													
cat. D	717	498	483	657	720	762	748	805	755	791	733	716	684
demandeurs d'emploi sans recherche active (du fait formation, maladie,...), sans emploi													
cat. E	1213	1178	1138	1176	1210	1228	1269	1291	1316	1303	1332	1309	1323
demandeurs d'emploi sans recherche active, en emploi													
cat. A+B+C	12327	12563	12523	12847	13011	13034	12948	13133	13062	12933	13096	13039	12873
cat. A+B+C+D+E	14257	14239	14144	14680	14941	15024	14965	15229	15133	15027	15161	15064	14880

PREFECTURE DE L'ARIEGE
 Unité Territoriale Ariège de la DIRECCTE Midi-Pyrénées
 30, avenue du Général de Gaulle
 BP 93
 09007 FOIX cedex
 Tél. 05.61.02.46.40.

DEMANDEURS D EMPLOI cat. A+B+C par sexe et âge - juin 2014 - données brutes

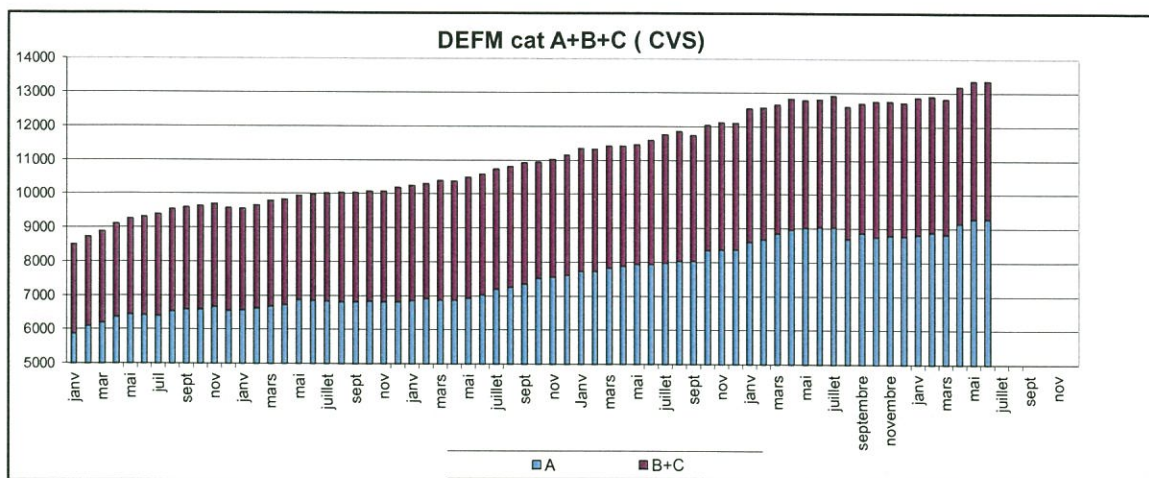
HOMMES	FEMMES	TOTAL	AGE	variation sur un an		
				HOMMES	FEMMES	TOTAL
906	831	1737	moins de 25 ans	-0,1%	-5,7%	-2,9%
3648	4121	7769	25 à 49 ans	5,1%	1,3%	3,1%
1581	1786	3367	50 ans et plus	12,4%	12,0%	12,2%
6135	6738	12873	ensemble	6,1%	3,0%	4,4%

DEMANDEURS D EMPLOI cat. A par sexe et âge - juin 2014 - données brutes

HOMMES	FEMMES	TOTAL	AGE	variation sur un an		
				HOMMES	FEMMES	TOTAL
649	577	1226	moins de 25 ans	-8%	-11,0%	-9,3%
2571	2520	5091	25 à 49 ans	3,0%	-0,7%	1,1%
1247	1166	2413	50 ans et plus	15,0%	15,2%	15,1%
4467	4263	8730	ensemble	4,3%	1,5%	2,9%

DEMANDEURS D EMPLOI cat. A+B+C par sexe et ancienneté de la demande - juin 2014 - données brutes

HOMMES	FEMMES	TOTAL	ANCIENNETE	variation sur un an		
				HOMMES	FEMMES	TOTAL
1301	1218	2519	moins de 3 mois	11,8%	3,3%	7,5%
2223	2516	4739	3 mois à - de 12 mois	-2,4%	-2,1%	-2,2%
1253	1423	2676	1 an à 2 ans	6,0%	2,3%	4,0%
1358	1581	2939	2 ans et plus	17,1%	12,7%	14,7%
6135	6738	12873	ensemble	6,1%	3,0%	4,4%



DEMANDE D EMPLOI ENREGISTREE cat. A+B+C - juin 2014

MOTIFS DONNEES CUMULEES DEPUIS JANVIER	juin-13		juin-14	%	variation s/ un an
licenciements éco	94		75	1%	-20,2%
Autres licenciements	506		461	7%	-8,9%
Démissions	197		189	3%	-4,1%
Fin de contrat	1402		1465	21%	4,5%
Fin de mission	231		249	4%	7,8%
Première entrée	265		441	6%	66,4%
Reprise d'activité(1)	690		665	9%	-3,6%
Autres(2)	3409		3504	50%	2,8%
Sous Total Hommes	3492	51%	3665	52%	5,0%
Sous Total Femmes	3302	49%	3384	48%	2,5%
TOTAL	6794		7049	100%	3,8%

(1) après interruption d'au moins 6 mois, sortie de stage, fin de congés maladie ou maternité

(2) y compris rupture conventionnelle CDI

DEMANDE D EMPLOI SORTIE cat. A+B+C - juin 2014

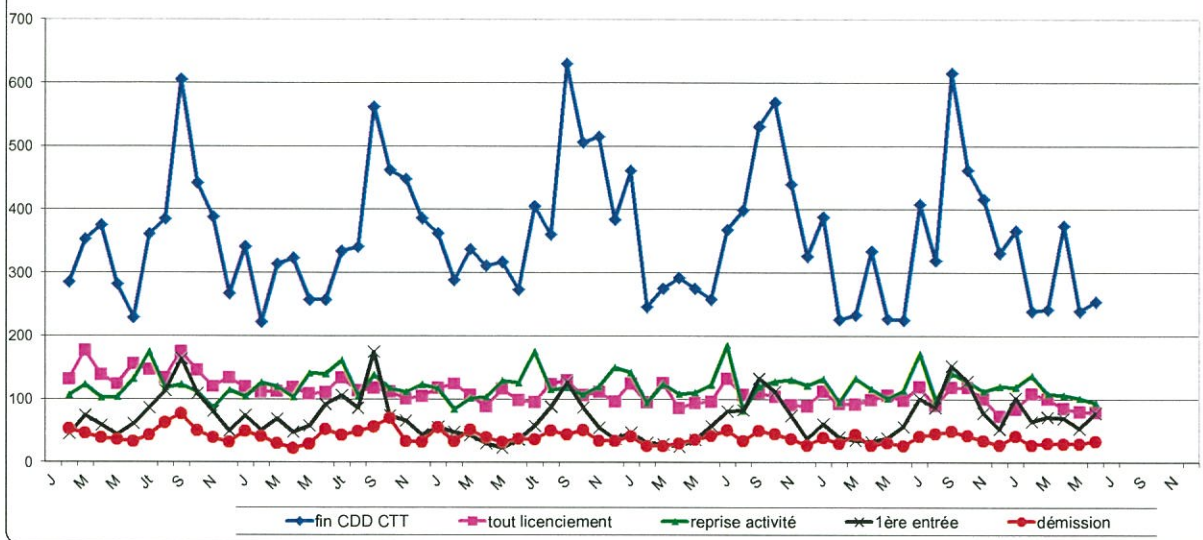
MOTIFS DONNEES CUMULEES DEPUIS JANVIER	juin-13		juin-14	%	variation s/ un an
Reprise d'emploi	1320		1337	19%	1,3%
Entrée en stage	512		679	10%	32,6%
Absence au contrôle	3139		3148	44%	0,3%
Arrêt de recherche(3)	595		548	8%	-7,9%
Radiation	579		824	12%	42,3%
autres cas	583		571	8%	-2,1%
Sous Total Hommes	nc		0%		
Sous Total Femmes	nc		0%		
TOTAL	6728		7107	100%	5,6%

(3) maladie, dispense, maternité, autres

OFFRES D EMPLOI ENREGISTREES - mai 2014

OFFRES CUMULEES	juin-13	juin-14	Variation sur un an
TYPE A emploi durable : CDI ou CDD > 6 mois	1054	1067	1,2%
TYPE B emploi temporaire : CDD 1 à 6 mois	1500	1506	0%
TYPE C emploi occasionnel : CDD < 1 mois	299	304	1,7%
TOTAL	2853	2877	0,8%

motifs d'entrées dans le chômage cat A+B+C depuis 2009



motifs des sorties du chômage cat A+B+C depuis 2009

