



72 rue Riquet – Bat A

31000 Toulouse

Tél 05 61 62 50 68

Fax 09 70 63 32 94

e-mail :

eaucecia@eaucecia.fr



janvier 2016

**Etude d'impact et d'incidences Natura 2 000 pour le
dossier de demande
d'Autorisation Unique Pluriannuelle**

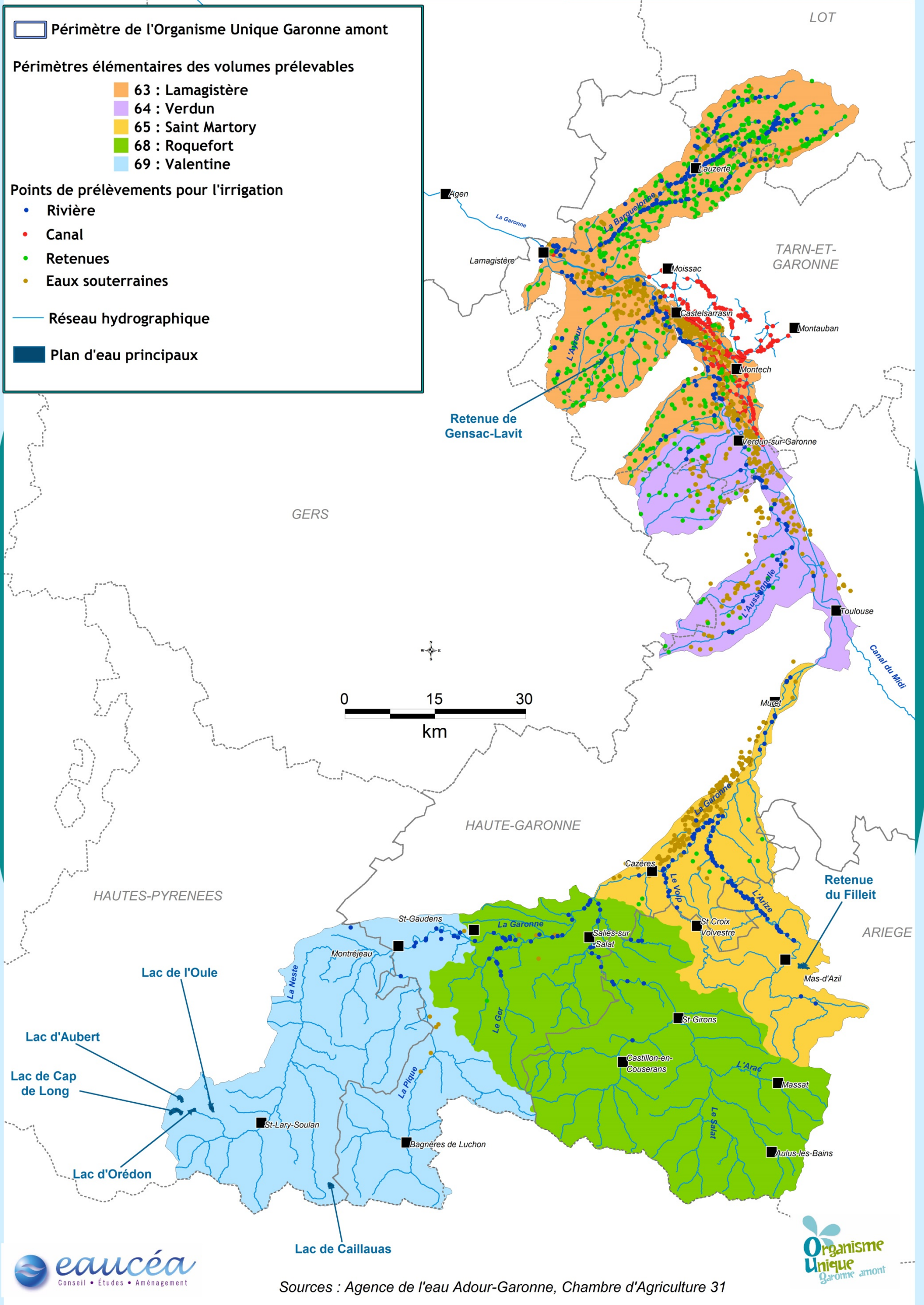
**PIECES
GRAPHIQUES**

**Organisme Unique
sous bassin
Garonne amont**

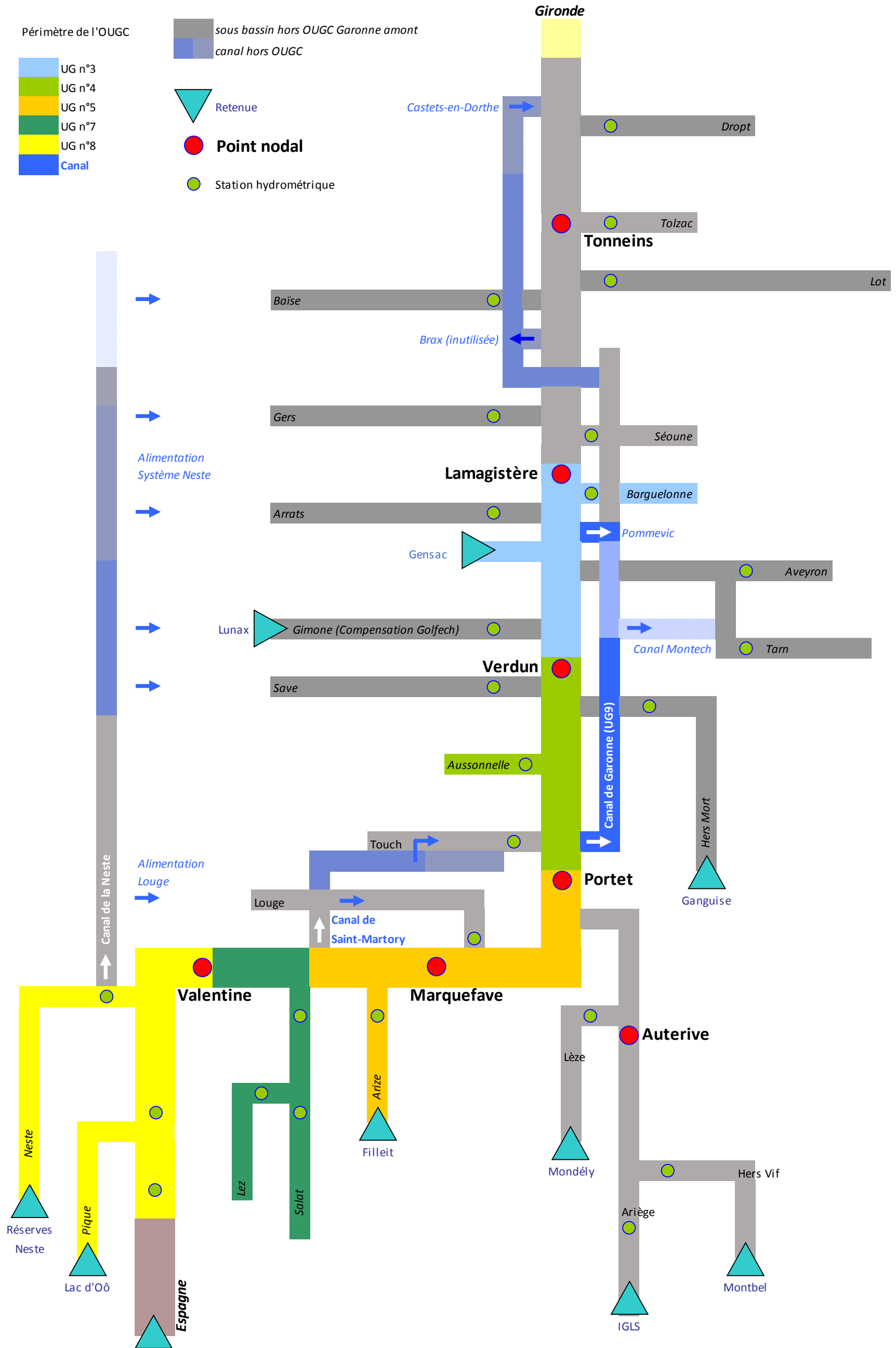
Table des matières

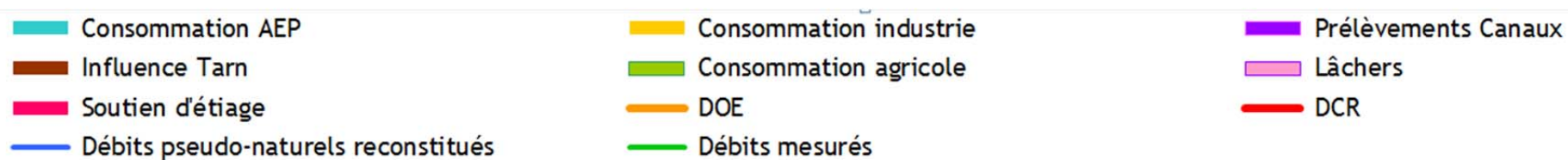
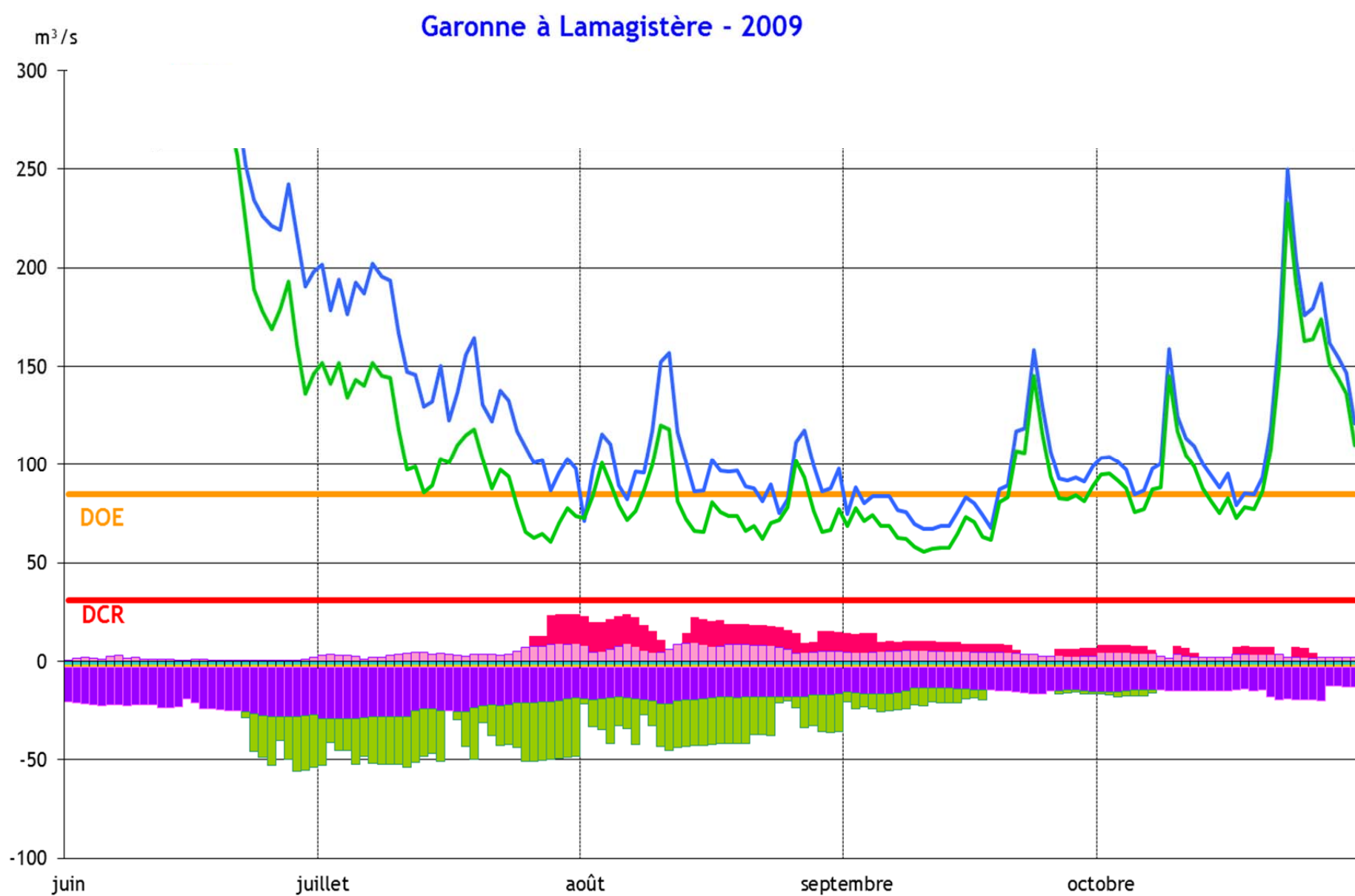
Distribution spatiale des prélèvements agricoles par type de ressource	3
Axes réalimentés et ressources de réalimentation.....	4
Schéma hydraulique de la Garonne.....	5
Débits d'étiage, prélèvements et objectifs ; l'exemple de la Garonne à Lamagistère en 2009	6
Volumes écoulés, prélevés ou consommés : Quelques ordres de grandeur	8

DISTRIBUTION SPATIALE DES PRELEVEMENTS AGRICOLES PAR TYPE DE RESSOURCE

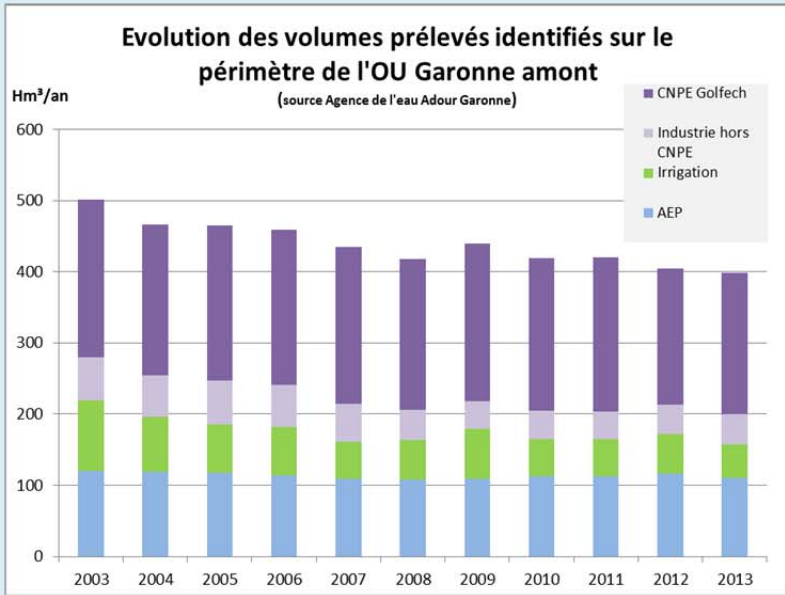


SCHEMA HYDRAULIQUE DE LA GARONNE

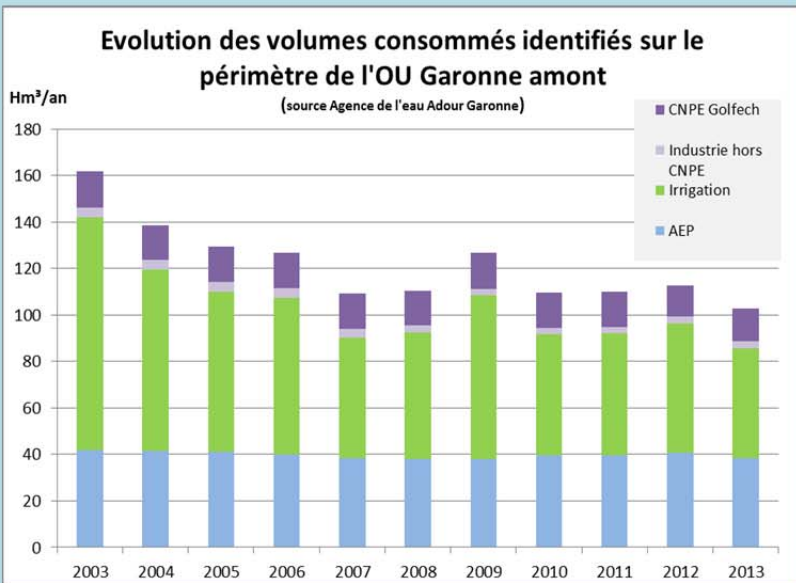




VOLUMES ECOULES, PRELEVES OU CONSOMMES : QUELQUES ORDRES DE GRANDEUR

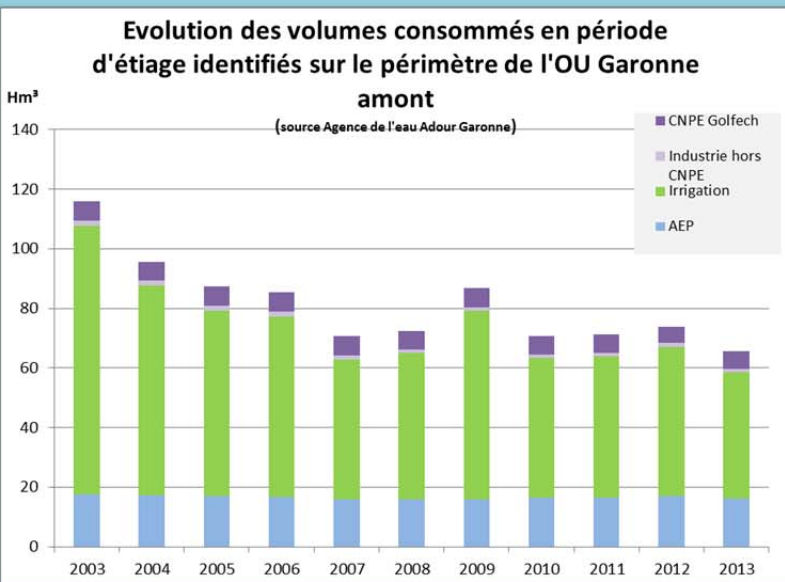


Volumes prélevés annuels sur le territoire de l'OUGC en hm³



Volumes consommés annuels sur le territoire de l'OUGC en hm³

Hypothèses d'abattement	
Prélèvements x coefficient = prélèvements nets ou consommations	
consommation AEP	35%
consommation industrie	7%
consommation agriculture	100%



Volumes consommés en période d'été sur le territoire de l'OUGC en hm³

Répartition saisonnière de la Consommation période été (5 mois)	
consommation AEP	5/12
consommation industrie	5/12
consommation agriculture	90% de la consommation annuelle en se fondant sur la répartition des demandes VP été/ Vp hiver

Volumes écoulés en hm³

Périmètre élémentaire	Station de point nodaux	Volume annuel		Volume été (juin à octobre)
		Moyen	sec (1an sur 5)	Moyen
PE 68 et 69	LA GARONNE [TOTALE] à SAINT-GAUDENS [VALENTINE - RECENT]	1 829	1 482	698
PE65	La Garonne à Portet-sur-Garonne	5 960	4 730	1 842
PE64	La Garonne à Verdun-sur-Garonne	6 118	4 730	1 714
PE63	La Garonne à Lamagistère	12 394	9 461	2 809

Par exemple, au niveau de Portet (Toulouse), la Garonne écoule 5.960 milliards de m³ d'eau par an et 1.842 milliards pendant l'été